



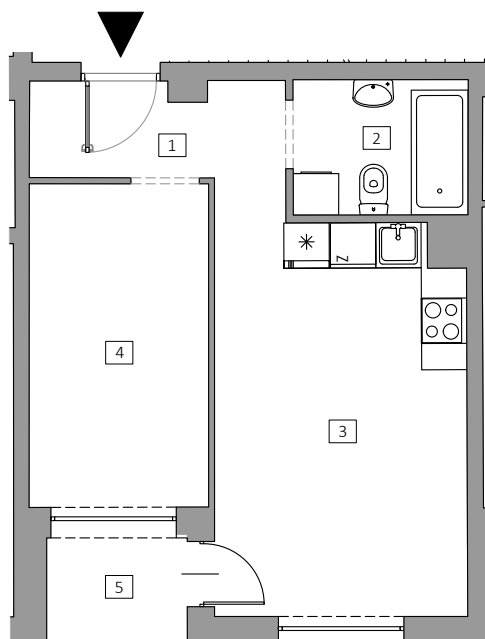
BUDYNEK MIESZKALNY WIELORODZINNY
NA DZIAŁCE NR 1170/115
OBRĘB 001 OSOWA

ul. Galaktyczna, 80-299 Gdańsk

GALAKTYCZNA

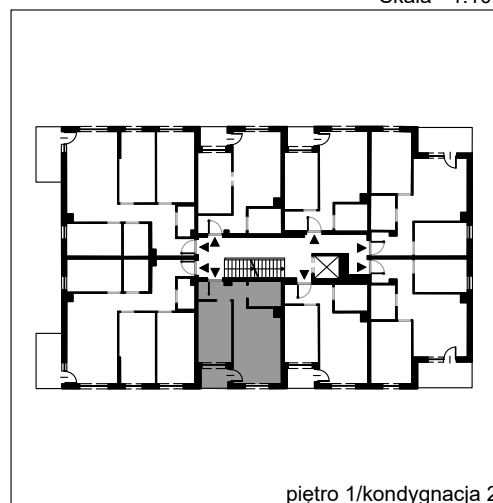
INWENTARYZACJA POWYKONAWCZA LOKALU MIESZKALNEGO

Gdańsk, ul. Galaktyczna 18B/8



Skala - 1:100

Nr	Nazwa pomieszczenia	Powierzchnia [m ²]
1	Korytarz	4.20
2	Łazienka	4.02
3	Pokój dzienny z aneksem	17.65
4	Pokój	10.16
Suma powierzchni użytkowej		36.03
5	Loggia	2.55



piętro 1/kondygnacja 2

GEOWAP

www.geowap.pl

Jednostka wykonawcza Data: 11.2025 r.

1. Wymiary pomieszczeń, lokalizację przyborów sanitarnych i inne podano zgodnie ze stanem faktycznym.
2. Powierzchnia jest obliczona w świetle pionowych przegród w stanie wykończonym, przy uwzględnieniu tynków i okładzin o grubości 1,5 cm, na poziomie podłogi oraz bez uwzględnienia listew przypodłogowych, progów itp.
3. Powierzchnia użytkowa lokali określona jest na podstawie rozporządzenia Ministra Rozwoju w sprawie szczegółowego zakresu i formy projektu budowlanego z dnia 11 września 2020 r. oraz przy uwzględnieniu treści Polskiej Normy PN-ISO 9836:2022-07.