

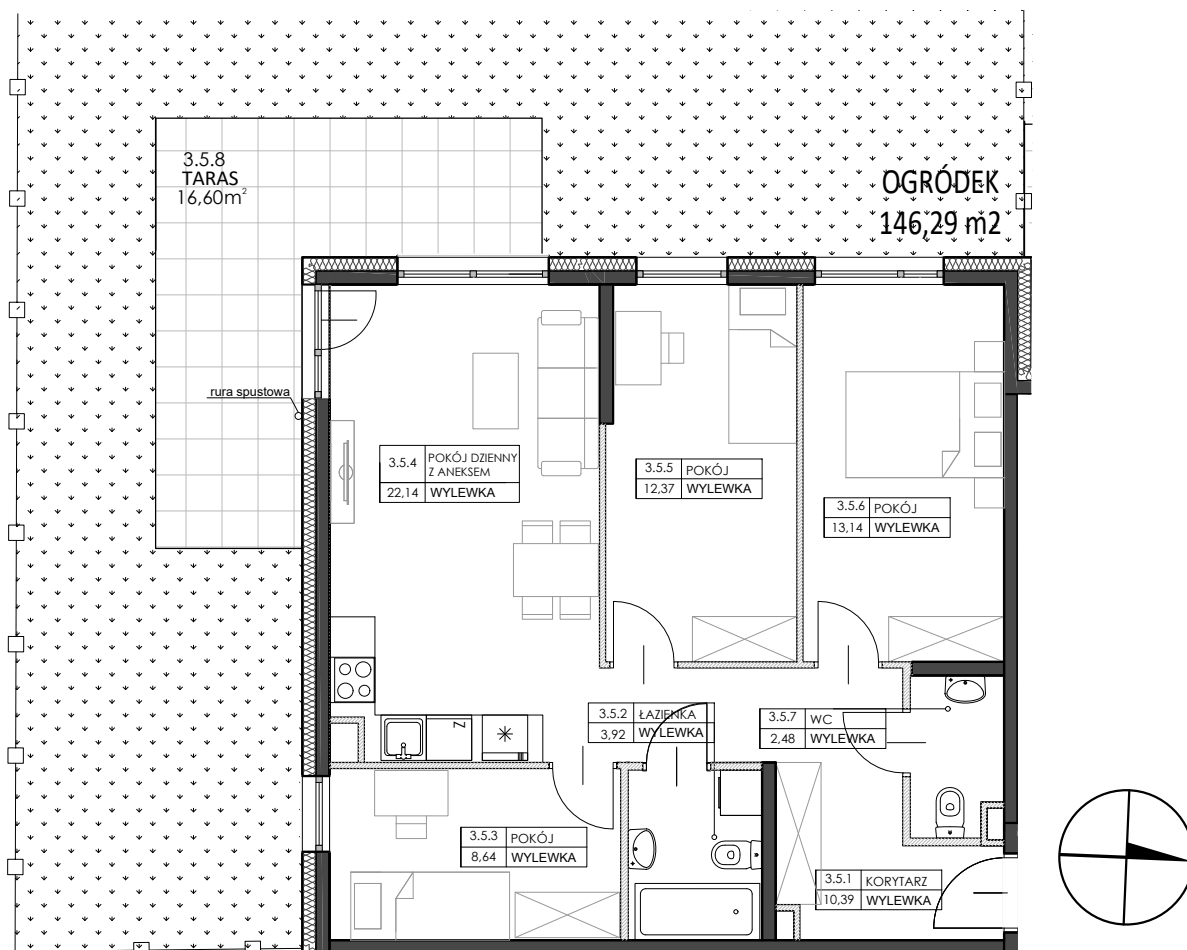


BUDYNEK MIESZKALNY WIELORODZINNY

Gdańsk, ul. Galaktyczna
dz. nr 1170/115 obr. 001 Osowa

e-mail: bsmgdansk@atal.pl
telefon: +48 58 766 74 04
Biuro Sprzedaży:
ul. Długa Grobla 8 lok.9, 80-754 Gdańsk

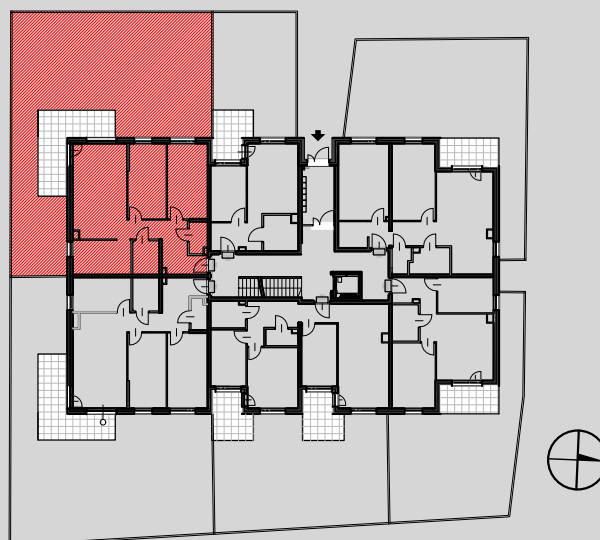
GALAKTYCZNA



MIESZKANIE B3-05

PARTER

3.5.1	korytarz	10,39 m ²
3.5.2	łazienka	3,92 m ²
3.5.3	pokój	8,64 m ²
3.5.4	pokój dzienny z aneksem	22,14m ²
3.5.5	pokój	12,37 m ²
3.5.6	pokój	13,14 m ²
3.5.7	łazienka	2,48 m ²
POWIERZCHNIA UŻYTKOWA		73,08 m²
3.5.8	ogródek	146,29 m ²
	w tym taras	16,60 m ²



1. Wymiary pomieszczeń, lokalizację przyrządów sanitarnych i inne podano na podstawie projektu budowlanego. W trakcie budowy mogą wystąpić różnice w stosunku do stanu wynikającego z projektu, właściwe dla specyfiki prac budowlanych.
2. Powierzchnia jest obliczona w świetle pionowych przegród w stanie wykończonym, przy uwzględnieniu tynków i okładzin o grubości 1,5cm, na poziomie podłogi oraz bez uwzględnienia listew przypodłogowych, progów itp. Wymiary są podane w stanie bez wykończenia.
3. Powierzchnia użytkowa lokali określona jest na podstawie rozporządzenia Ministra Rozwoju w sprawie szczegółowego zakresu i formy projektu budowlanego z dnia 11 września 2020 r. oraz przy uwzględnieniu treści Polskiej Normy PN-ISO 9836:2022-07.
4. Na terenie ogródka lokatorskiego/tarasu mogą wystąpić elementy podziemnej infrastruktury technicznej. Taras (teren zielony) pokazany na karcie mieszkania posiada funkcję rekreacyjną i biologicznie czynną, bez możliwości zmiany wykonanych warstw podłoża i wykończenia oraz dokonywania nasadzeń naruszających strukturę warstw podłoża. Dopuszcza się zagospodarowanie terenu trawą.