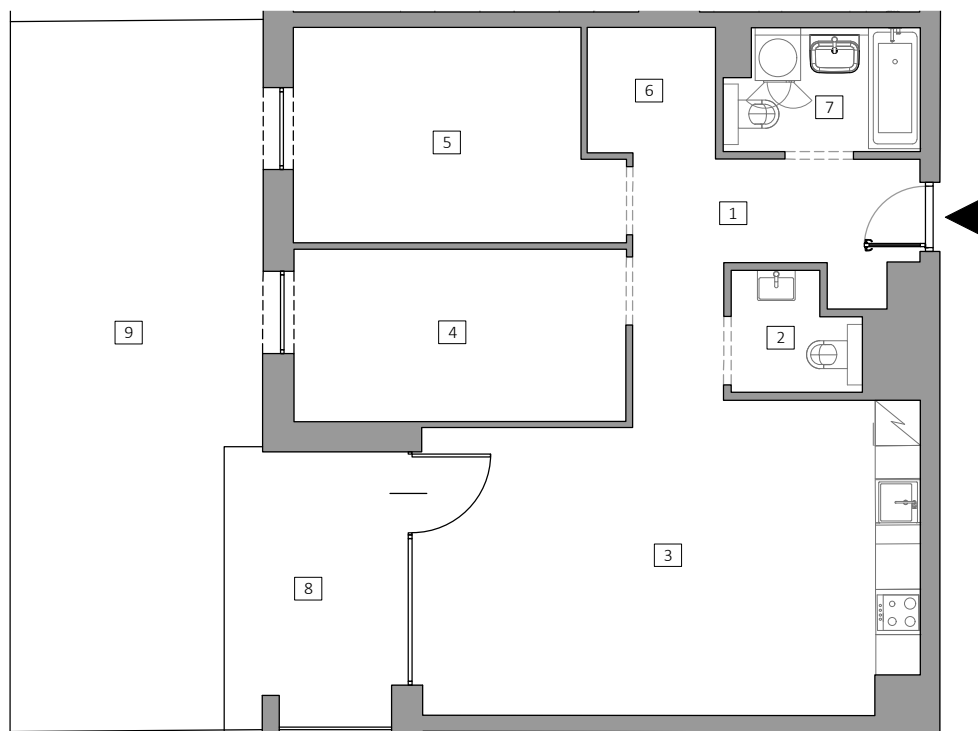




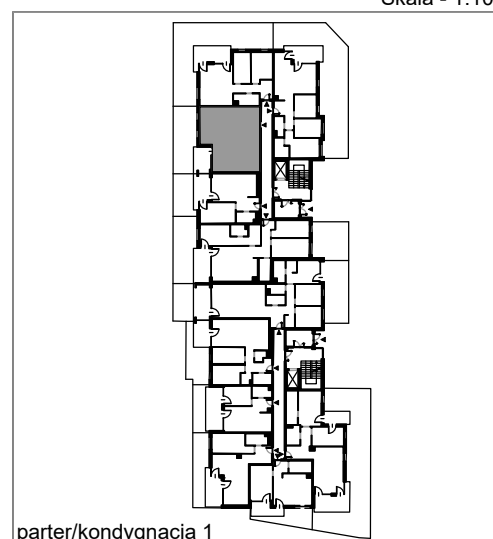
INWENTARYZACJA POWYKONAWCZA LOKALU MIESZKALNEGO

Gdynia, ul. Kcyńska 33/39



Skala - 1:100

| Nr | Nazwa pomieszczenia | Powierzchnia [m ²] |
|-----------------------------------|-----------------------------------|--------------------------------|
| 1 | Przedpokój | 7.88 |
| 2 | WC | 2.46 |
| 3 | Pokój dzienny z aneksem kuchennym | 26.15 |
| 4 | Pokój | 10.01 |
| 5 | Pokój | 11.50 |
| 6 | Wnęka garderobiana | 2.91 |
| 7 | Łazienka | 4.03 |
| Suma powierzchni użytkowej | | 64.94 |
| 8 | Taras | 8.01 |
| 9 | Ogródek | 29.46 |



GEOWAP
www.geowap.pl

Jednostka wykonawcza Data: 02.2026 r.

1. Wymiary pomieszczeń, lokalizację przyborów sanitarnych i inne podano zgodnie ze stanem faktycznym.
2. Powierzchnia użytkowa lokali określona jest na podstawie rozporządzenia Ministra Rozwoju w sprawie szczegółowego zakresu i formy projektu budowlanego z dnia 11 września 2020 r. oraz przy uwzględnieniu treści Polskiej Normy PN-ISO 9836:2022-07.
3. Na terenie ogródka lokatorskiego/tarasu mogą wystąpić elementy podziemnej infrastruktury technicznej. Taras (teren zielony) pokazany na karcie mieszkania posiada funkcję rekreacyjną i biologicznie czynną, bez możliwości zmiany wykonanych warstw podłoża i wykończenia oraz dokonywania nasadzeń naruszających strukturę warstw podłoża. Dopuszcza się zagospodarowanie terenu trawą.