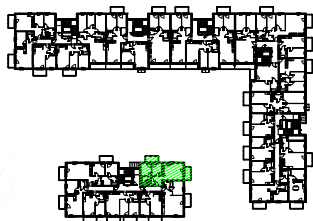
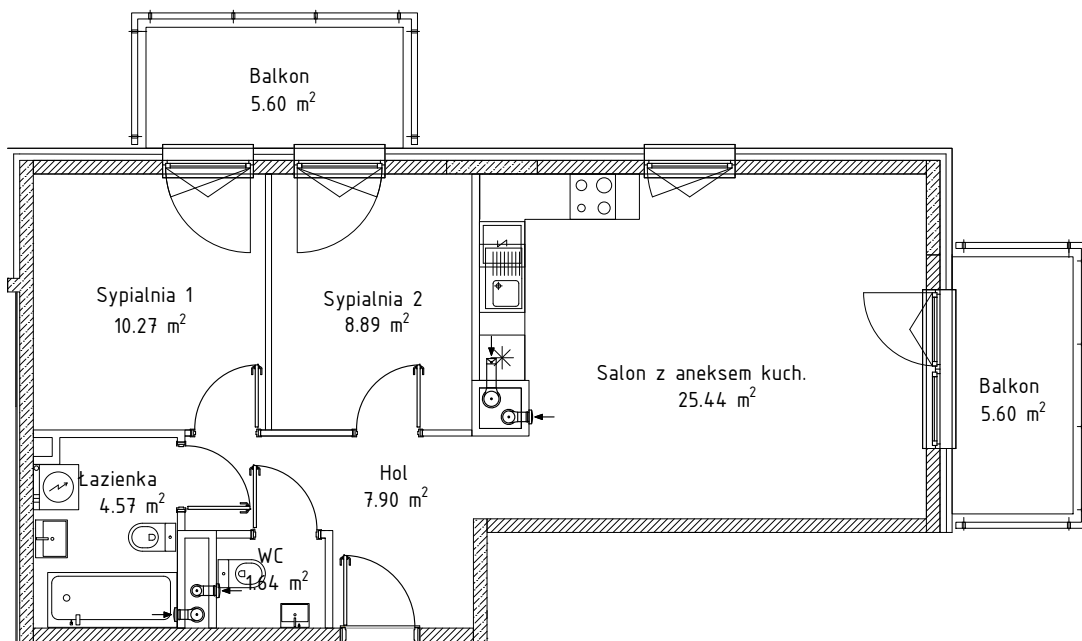


# METRYKA LOKALU

adres: ul. Poematu 5, Warszawa	obręb: 3-12-99 działka: 110	nr klatki: 1	kondygnacja: 2 (piętro 1)
funkcja lokalu: Lokal mieszkalny	nr lokalu: 14	powierzchnia lokalu (m <sup>2</sup> ): 58.71	nr budowlany: P11.06.1.149



ATAL Spółka Akcyjna  
43-400 Cieszyn, ul. Stawowa 27  
NIP 548-248-72-78, REGON 240415672  
tel. (+) 33 857 59 12, fax: (+48) 33 857 59 02

Pomierzyl zgodnie z normą PN-ISO 9836:2022-07  
Rzut lokalu zgodny ze stanem faktycznym: styczeń 2026

GEODETA UPRAWNIONY

inż. Filip Kotodziejak  
nr upr. 23534

PRO GEO SURVEY Sp. z o. o.  
ul. Budowlana 7/21, 03-315 Warszawa  
NIP: 524 289 78 12, REGON: 385540962  
tel: 669 450 001, e-mail: biuro@pro-geo.pl