

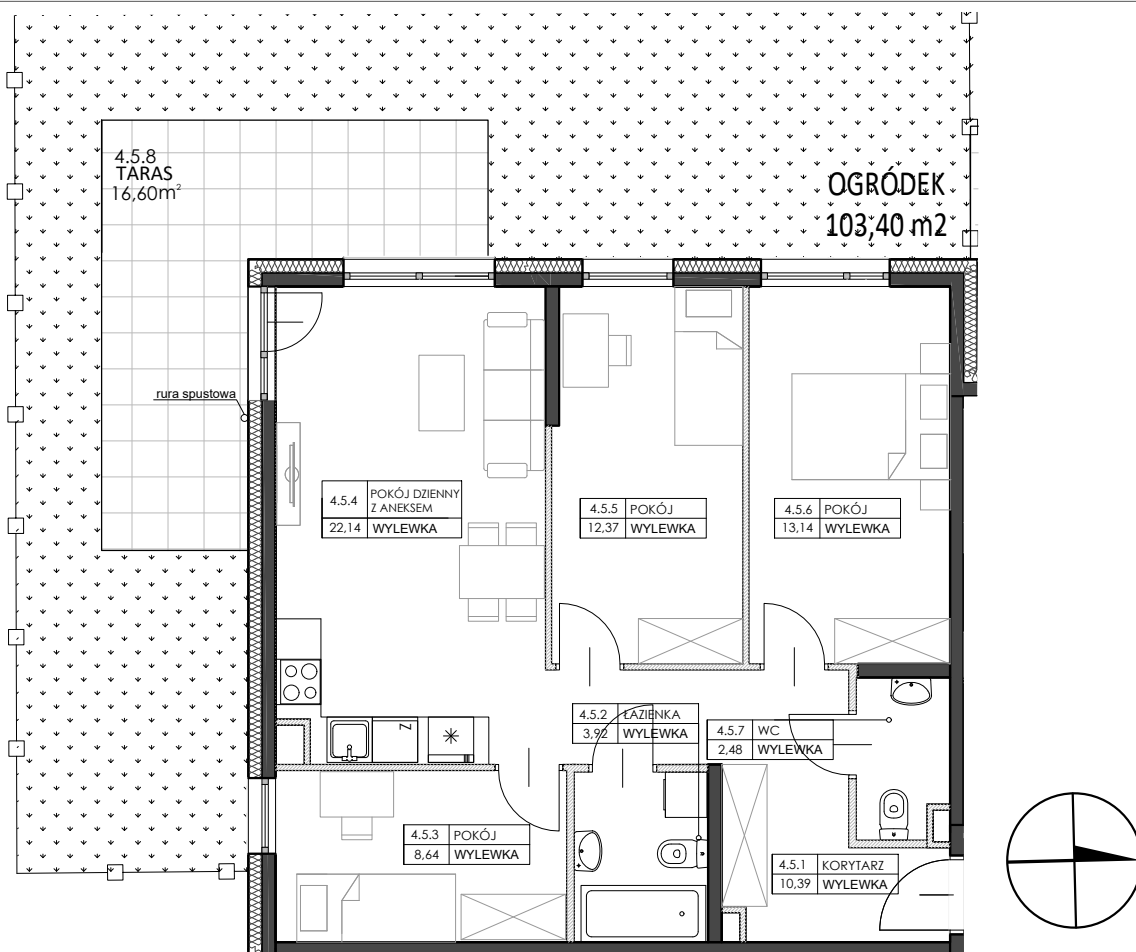


BUDYNEK MIESZKALNY WIELORODZINNY

Gdańsk, ul. Galaktyczna
dz. nr 1170/115 obr. 001 Osowa

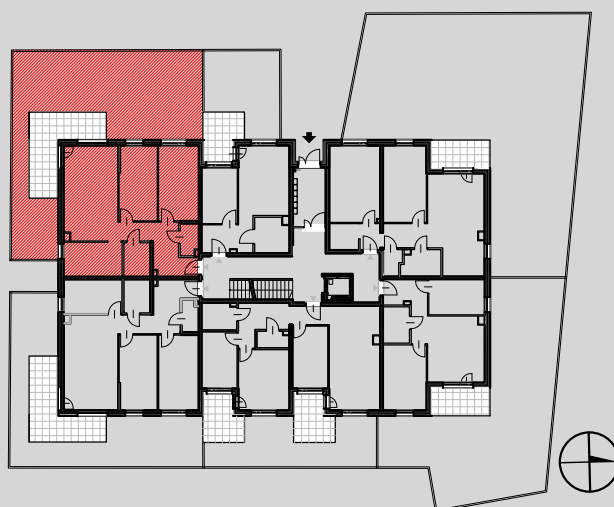
e-mail: bsmgdansk@atal.pl
telefon: +48 58 766 74 04
Biuro Sprzedaży:
ul. Długa Grobla 8 lok.9, 80-754 Gdańsk

GALAKTYCZNA



MIESZKANIE B4-05

	PARTER
4.5.1 korytarz	10,39 m ²
4.5.2 łazienka	3,92 m ²
4.5.3 pokój	8,64 m ²
4.5.4 pokój dzienny z aneksem	22,14 m ²
4.5.5 pokój	12,37 m ²
4.5.6 pokój	13,14 m ²
4.5.7 WC	2,48 m ²
POWIERZCHNIA UŻYTKOWA	73,08 m²
4.5.8 ogródek	103,40 m ²
w tym taras	16,60 m ²



1. Wymiary pomieszczeń, lokalizację przyborów sanitarnych i inne podano na podstawie projektu budowlanego. W trakcie budowy mogą wystąpić różnice w stosunku do stanu wynikającego z projektu, właściwe dla specyfiki prac budowlanych.
2. Powierzchnia jest obliczona w świetle pionowych przegród w stanie wykończonym, przy uwzględnieniu tynków i okładzin o grubości 1,5cm, na poziomie podłogi oraz bez uwzględnienia listew przypodłogowych, progów itp. Wymiary są podane w stanie bez wykończenia.
3. Powierzchnia użytkowa lokali określona jest na podstawie rozporządzenia Ministra Rozwoju w sprawie szczegółowego zakresu i formy projektu budowlanego z dnia 11 września 2020 r. oraz przy uwzględnieniu treści Polskiej Normy PN-ISO 9836:2022-07.
4. Na terenie ogródka lokatorskiego/tarasu mogą wystąpić elementy podziemnej infrastruktury technicznej. Taras (teren zielony) pokazany na karcie mieszkania posiada funkcję rekreacyjną i biologicznie czynną, bez możliwości zmiany wykonanych warstw podłoża i wykończenia oraz dokonywania nasadzeń naruszających strukturę warstw podłoża. Dopuszcza się zagospodarowanie terenu trawą.