

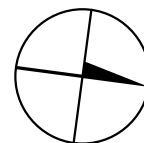
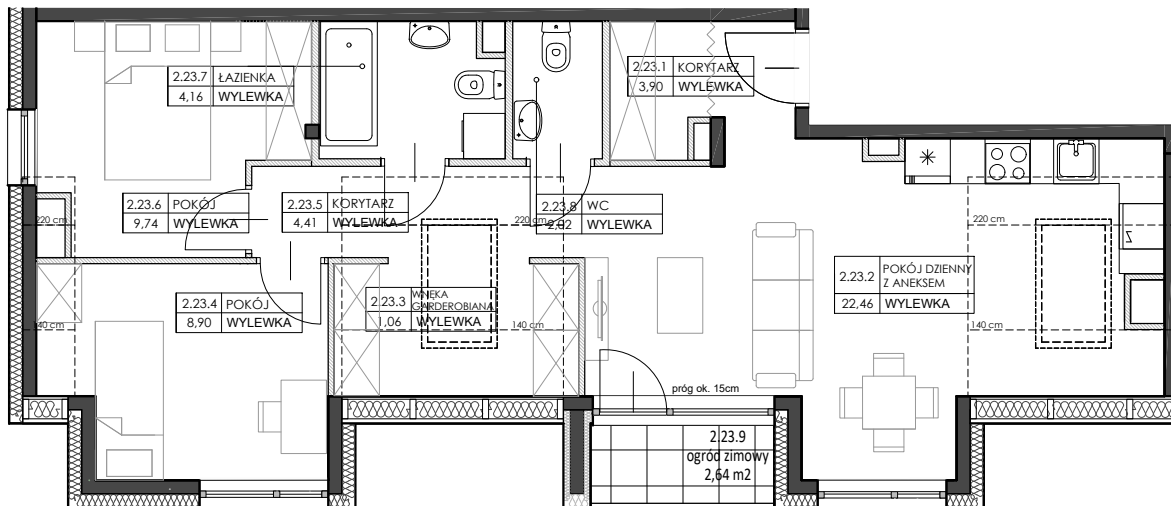


## BUDYNEK MIESZKALNY WIELORODZINNY

Gdańsk, ul. Galaktyczna  
dz. nr 1170/115 obr. 001 Osowa

e-mail: bsmgdansk@atal.pl  
telefon: +48 58 766 74 04  
Biuro Sprzedaży:  
ul. Długa Grobla 8 lok.9, 80-754 Gdańsk

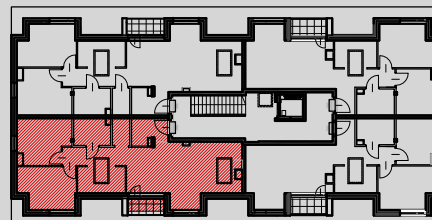
# GALAKTYCZNA



### MIESZKANIE B2-23

3 PIĘTRO

2.23.1	korytarz	3,90 m <sup>2</sup>
2.23.2	pokój dzienny z aneksem	22,46 m <sup>2</sup>
2.23.3	wnęka garderobiana	1,06 m <sup>2</sup>
2.23.4	pokój	8,90 m <sup>2</sup>
2.23.5	korytarz	4,41 m <sup>2</sup>
2.23.6	pokój	9,74 m <sup>2</sup>
2.23.7	łazienka	4,16 m <sup>2</sup>
2.23.8	WC	2,02 m <sup>2</sup>
POWIERZCHNIA UŻYTKOWA		<b>56,65 m<sup>2</sup></b>
POWIERZCHNIA PODŁOGI		<b>67,34 m<sup>2</sup></b>
2.23.9	ogród zimowy	2,64 m <sup>2</sup>



- Wymiary pomieszczeń, lokalizację przyborów sanitarnych i inne podano na podstawie projektu budowlanego. W trakcie budowy mogą wystąpić różnice w stosunku do stanu wynikającego z projektu, właściwe dla specyfiki prac budowlanych.
- Powierzchnia jest obliczona w świetle pionowych przegród w stanie wykończonym, przy uwzględnieniu tynków i okładzin o grubości 1,5cm, na poziomie podłogi oraz bez uwzględnienia listew przypodłogowych, progów itp. Wymiary są podane w stanie bez wykończenia.
- Powierzchnia użytkowa lokali określona jest na podstawie rozporządzenia Ministra Rozwoju w sprawie szczegółowego zakresu i formy projektu budowlanego z dnia 11 września 2020 r. oraz przy uwzględnieniu treści Polskiej Normy PN-ISO 9836:2022-07.
- Na terenie ogródka lokatorskiego/tarasu mogą wystąpić elementy infrastruktury technicznej. Taras (teren zielony) pokazany na karcie mieszkania posiada funkcję rekreacyjną i biologicznie czynną, bez możliwości zmiany wykonanych warstw podłoża i wykończenia oraz dokonywania nasadzeń naruszających strukturę warstw podłoża. Dopuszcza się zagospodarowanie terenu trawą.