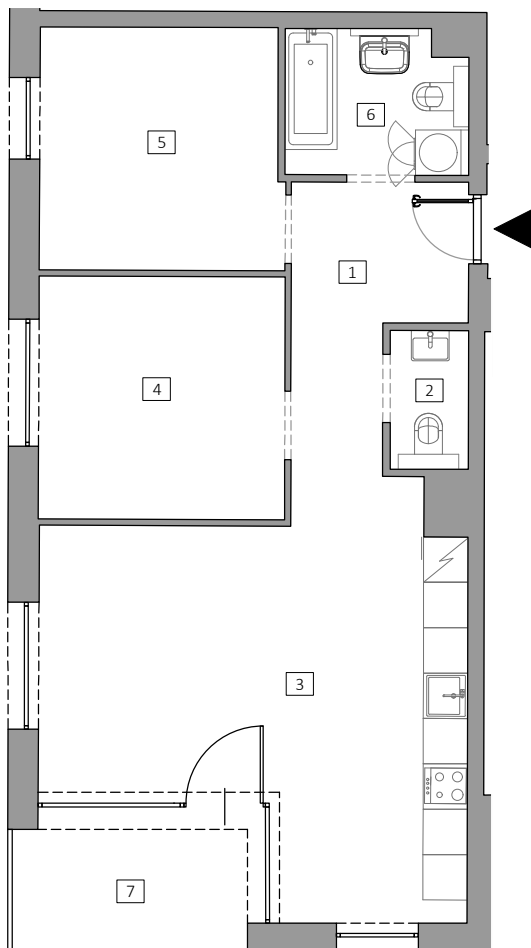




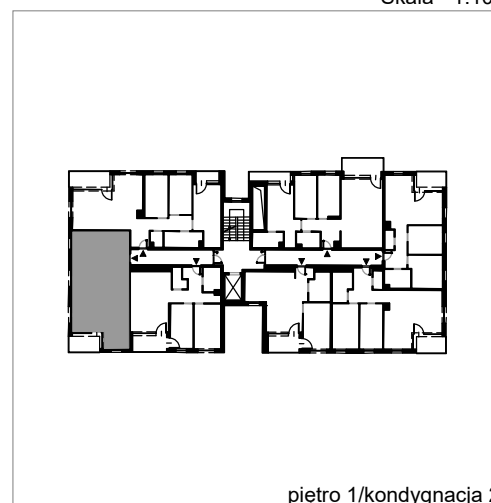
INWENTARYZACJA POWYKONAWCZA LOKALU MIESZKALNEGO

Gdynia, ul. Kcyńska 35/13



Skala - 1:100

Nr	Nazwa pomieszczenia	Powierzchnia [m ²]
1	Przedpokój	6.83
2	WC	1.90
3	Pokój dzienny z aneksem kuchennym	25.38
4	Pokój	10.46
5	Pokój	10.24
6	łazienka	4.52
Suma powierzchni użytkowej		59.33
7	Balkon	5.01



piętro 1/kondygnacja 2

GEOWAP

www.geowap.pl

Jednostka wykonawcza Data: 02.2026 r.

1. Wymiary pomieszczeń, lokalizację przyborów sanitarnych i inne podano zgodnie ze stanem faktycznym.
2. Powierzchnia użytkowa lokali określona jest na podstawie rozporządzenia Ministra Rozwoju w sprawie szczegółowego zakresu i formy projektu budowlanego z dnia 11 września 2020 r. oraz przy uwzględnieniu treści Polskiej Normy PN-ISO 9836:2022-07.