



## BUDYNEK MIESZKALNY WIELORODZINNY

ul. Poematu, Warszawa - Wawer  
dz. nr 110, cz.dz.63/1 obręb nr 3-12-99



[www.osiedlepoematu.pl](http://www.osiedlepoematu.pl)

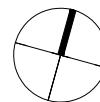
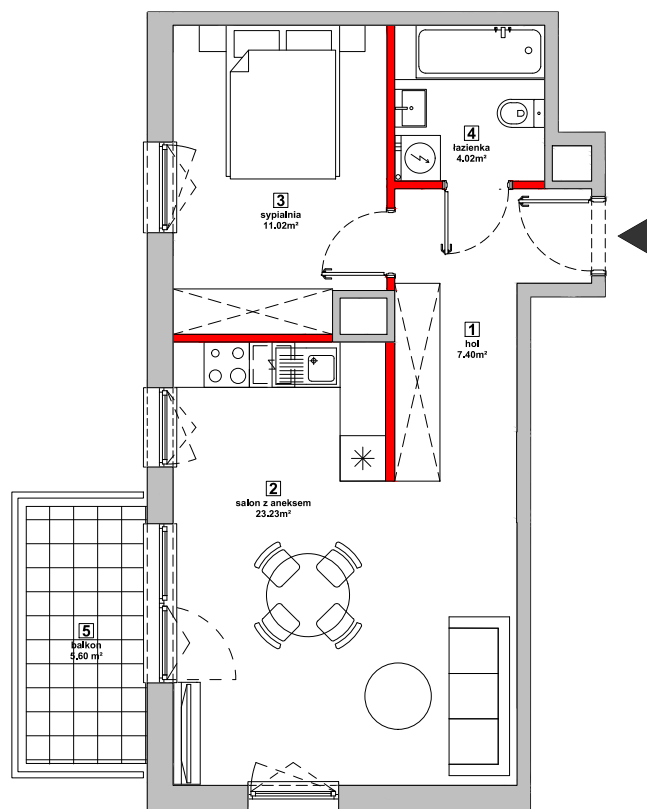
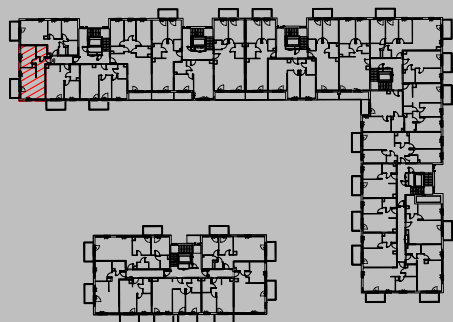
e-mail: [bsmwarszawa@atal.pl](mailto:bsmwarszawa@atal.pl)  
telefon: (+48) 22 614 15 13

ATAL S.A. Biuro Sprzedaży Mieszkań, 02-305 Warszawa, Aleje Jerozolimskie 142B /III piętro

### MIESZKANIE P10.01.4.21 PIĘTRO 4

|                              |                 |                           |
|------------------------------|-----------------|---------------------------|
| 1                            | HOL             | 7.40m <sup>2</sup>        |
| 2                            | SALON Z ANEKSEM | 23.23m <sup>2</sup>       |
| 3                            | SYPIALNIA       | 11.02m <sup>2</sup>       |
| 4                            | ŁAZIENKA        | 4.02m <sup>2</sup>        |
| <b>POWIERZCHNIA UŻYTKOWA</b> |                 | <b>45.67m<sup>2</sup></b> |
| 5                            | BALKON          | 5.60m <sup>2</sup>        |

 ŚCIANKI DZIAŁOWE MOŻLIWE DO DEMONTAŻU/WYBURZENIA



1. Wymiary pomieszczeń, lokalizację przyborów sanitarnych i inne podano na podstawie projektu budowlanego. W toku budowy mogą wystąpić różnice w stosunku do stanu wynikającego z projektu, wynikające ze specyfiki prac budowlanych.
2. Powierzchnia użytkowa lokalu jest obliczana w świetle pionowych przegród w stanie wykończonym, przy uwzględnieniu tynków i okładzin o grubości do 1,5 cm, na poziomie podłogi, nie licząc listew przypodłogowych, progów itp. Wymiary są podawane w stanie bez wykończenia.
3. Powierzchnia użytkowa lokali określona jest na podstawie rozporządzenia Ministra Rozwoju w sprawie szczegółowego zakresu i formy projektu budowlanego z dnia 11 września 2020 r. oraz przy uwzględnieniu treści Polskiej Normy PN-ISO 9836:2022.