

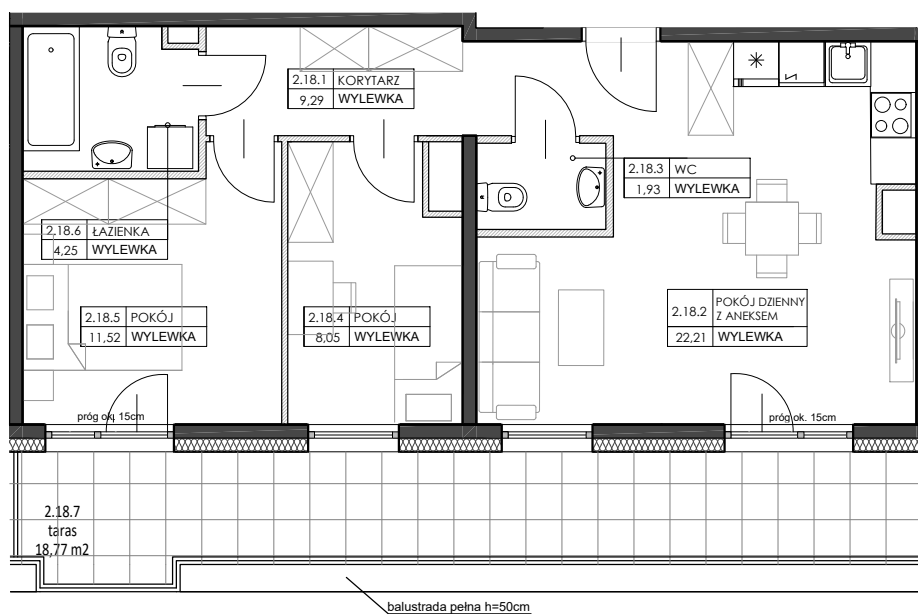


BUDYNEK MIESZKALNY WIELORODZINNY

Gdańsk, ul. Galaktyczna
dz. nr 1170/115 obr. 001 Osowa

e-mail: bsmgdansk@atal.pl
telefon: +48 58 766 74 04
Biuro Sprzedaży:
ul. Długa Grobla 8 lok.9, 80-754 Gdańsk

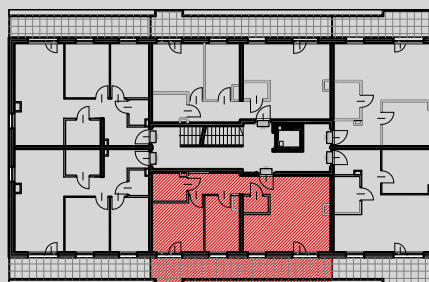
GALAKTYCZNA



MIESZKANIE B2-18

2 PIĘTRO

2.18.1	korytarz	9,29 m ²
2.18.2	pokój dzienny z aneksem	22,21 m ²
2.18.3	WC	1,93 m ²
2.18.4	pokój	8,05 m ²
2.18.5	pokój	11,52 m ²
2.18.6	łazienka	4,25 m ²
POWIERZCHNIA UŻYTKOWA		57,25 m²
2.18.7	taras	18,77 m ²



1. Wymiary pomieszczeń, lokalizację przyborów sanitarnych i inne podano na podstawie projektu budowlanego. W trakcie budowy mogą wystąpić różnice w stosunku do stanu wynikającego z projektu, właściwe dla specyfiki prac budowlanych.
2. Powierzchnia jest obliczona w świetle pionowych przegród w stanie wykończonym, przy uwzględnieniu tynków i okładzin o grubości 1,5cm, na poziomie podłogi oraz bez uwzględnienia listew przypodłogowych, progów itp. Wymiary są podane w stanie bez wykończenia.
3. Powierzchnia użytkowa lokali określona jest na podstawie rozporządzenia Ministra Rozwoju w sprawie szczegółowego zakresu i formy projektu budowlanego z dnia 11 września 2020 r. oraz przy uwzględnieniu treści Polskiej Normy PN-ISO 9836:2022-07.
4. Na terenie ogródka lokatorskiego/tarasu mogą wystąpić elementy podziemnej infrastruktury technicznej. Taras (teren zielony) pokazany na karcie mieszkania posiada funkcję rekreacyjną i biologicznie czynną, bez możliwości zmiany wykonanych warstw podłoża i wykończenia oraz dokonywania nasadzeń naruszających strukturę warstw podłoża. Dopuszcza się zagospodarowanie terenu trawą.