

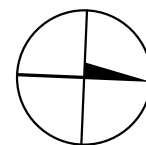
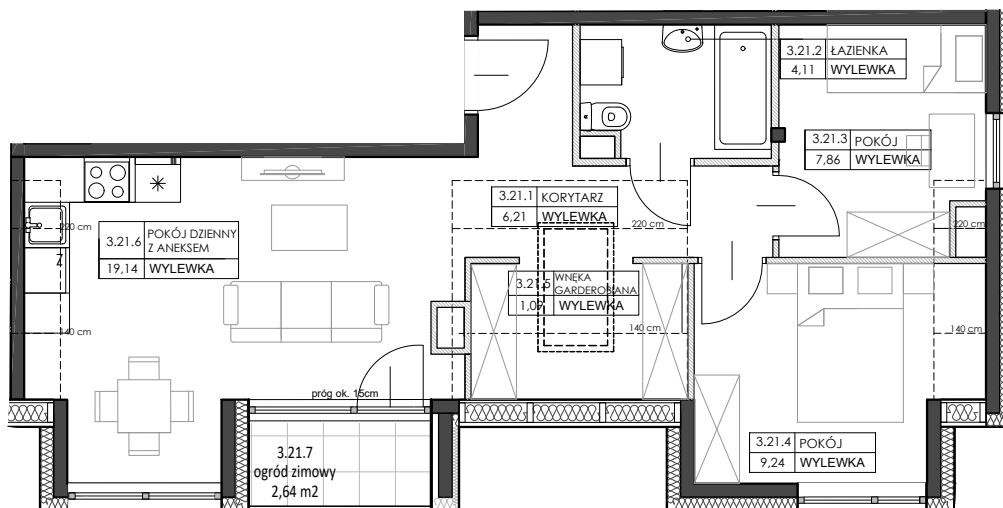


## BUDYNEK MIESZKALNY WIELORODZINNY

Gdańsk, ul. Galaktyczna  
dz. nr 1170/115 obr. 001 Osowa

e-mail: bsmgdansk@atal.pl  
telefon: +48 58 766 74 04  
Biuro Sprzedaży:  
ul. Długa Grobla 8 lok.9, 80-754 Gdańsk

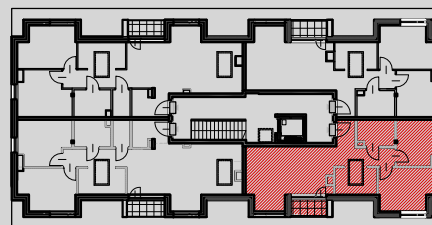
# GALAKTYCZNA



### MIESZKANIE B3-21

3 PIĘTRO

|                       |                         |                            |
|-----------------------|-------------------------|----------------------------|
| 3.21.1                | korytarz                | 6,21 m <sup>2</sup>        |
| 3.21.2                | łazienka                | 4,11 m <sup>2</sup>        |
| 3.21.3                | pokój                   | 7,86 m <sup>2</sup>        |
| 3.21.4                | pokój                   | 9,24 m <sup>2</sup>        |
| 3.21.5                | wnęka garderobiana      | 1,09 m <sup>2</sup>        |
| 3.21.6                | pokój dzienny z aneksem | 19,14 m <sup>2</sup>       |
| POWIERZCHNIA UŻYTKOWA |                         | <b>47,65 m<sup>2</sup></b> |
| POWIERZCHNIA PODŁOGI  |                         | <b>54,75 m<sup>2</sup></b> |
| 3.21.7                | ogród zimowy            | 2,64 m <sup>2</sup>        |



1. Wymiary pomieszczeń, lokalizację przyborów sanitarnych i inne podano na podstawie projektu budowlanego. W trakcie budowy mogą wystąpić różnice w stosunku do stanu wynikającego z projektu, właściwe dla specyfiki prac budowlanych.
2. Powierzchnia jest obliczona w świetle pionowych przegród w stanie wykończonym, przy uwzględnieniu tynków i okładzin o grubości 1,5cm, na poziomie podłogi oraz bez uwzględnienia listew przypodłogowych, progów itp. Wymiary są podane w stanie bez wykończenia.
3. Powierzchnia użytkowa lokali określona jest na podstawie rozporządzenia Ministra Rozwoju w sprawie szczegółowego zakresu i formy projektu budowlanego z dnia 11 września 2020 r. oraz przy uwzględnieniu treści Polskiej Normy PN-ISO 9836:2022-07.
4. Na terenie ogródka lokatorskiego/tarasu mogą wystąpić elementy infrastruktury technicznej. Taras (teren zielony) pokazany na karcie mieszkania posiada funkcję rekreacyjną i biologicznie czynną, bez możliwości zmiany wykonanych warstw podłoża i wykończenia oraz dokonywania nasadzeń naruszających strukturę warstw podłoża. Dopuszcza się zagospodarowanie terenu trawą.