



## ZESPÓŁ ZABUDOWY MIESZKANIOWO USŁUGOWEJ

ul. Kcyńska, Gdynia  
dz. nr ew. 2482,2483,2480/5, 2480/6, 2480/7,  
2480/8, 2468/4, 2468/5, 2468/6 obr. 0012

[www.atalsymbioza.pl](http://www.atalsymbioza.pl)

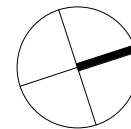
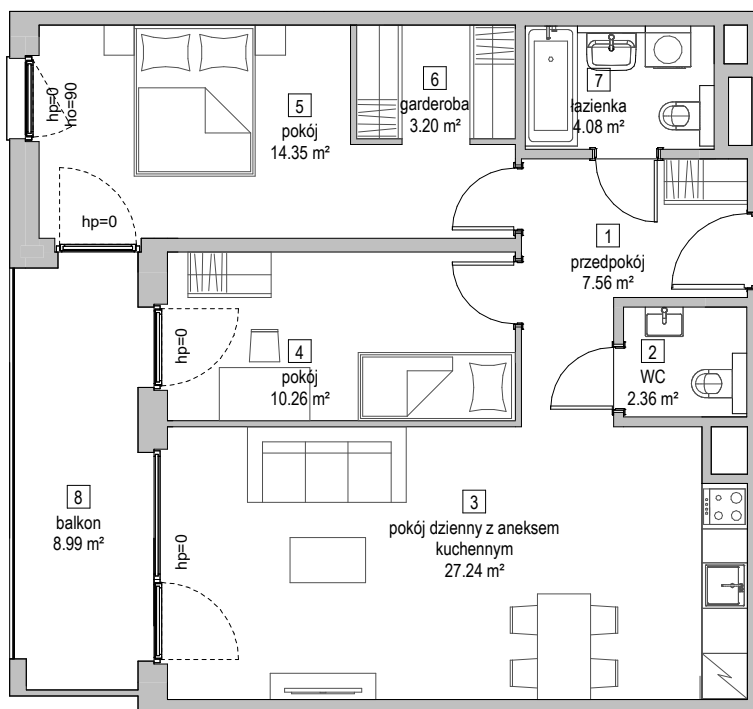
e-mail: [bsmgdynia@atal.pl](mailto:bsmgdynia@atal.pl)

telefon: (+48) 58 766 74 04



SYMBIOZA  
ATAL

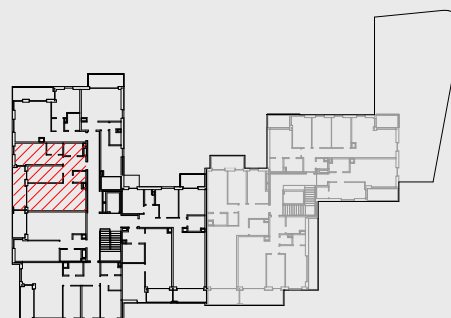
ATAL S.A. Filia Gdańsk, 80-754 Gdańsk, ul. Długa Grobla 8, lok.9



### MIESZKANIE B2.2.5

PIĘTRO 2

|                       |                                   |                            |
|-----------------------|-----------------------------------|----------------------------|
| 1                     | przedpokój                        | 7.56 m <sup>2</sup>        |
| 2                     | WC                                | 2.36 m <sup>2</sup>        |
| 3                     | pokój dzienny z aneksem kuchennym | 27.24 m <sup>2</sup>       |
| 4                     | pokój                             | 10.26 m <sup>2</sup>       |
| 5                     | pokój                             | 14.35 m <sup>2</sup>       |
| 6                     | garderoba                         | 3.20 m <sup>2</sup>        |
| 7                     | łazienka                          | 4.08 m <sup>2</sup>        |
| POWIERZCHNIA UŻYTKOWA |                                   | <b>69.05 m<sup>2</sup></b> |
| 8                     | balkon                            | 8.99 m <sup>2</sup>        |



1. Wymiary pomieszczeń, lokalizację przyborów sanitarnych i inne podano na podstawie projektu budowlanego. W trakcie budowy mogą wystąpić różnice w stosunku do stanu wynikającego z projektu, właściwe dla specyfiki prac budowlanych.
2. Powierzchnia jest obliczona w świetle pionowych przegród w stanie wykończonym, przy uwzględnieniu tynków i okładzin o grubości 1,5cm, na poziomie podłogi oraz bez uwzględnienia listew przypodłogowych, progów itp. Wymiary są podane w stanie bez wykończenia.
3. Powierzchnia użytkowa lokali określona jest na podstawie rozporządzenia Ministra Rozwoju w sprawie szczegółowego zakresu i formy projektu budowlanego z dnia 11 września 2020 r. oraz przy uwzględnieniu treści Polskiej Normy PN-ISO 9836:2015.