



BUDYNEK MIESZKALNY WIELORODZINNY

ul. Poematu, Warszawa - Wawer
dz. nr 110, cz.dz.63/1 obręb nr 3-12-99



www.osiedlepoematu.pl


e-mail: bsmwarszawa@atal.pl

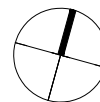
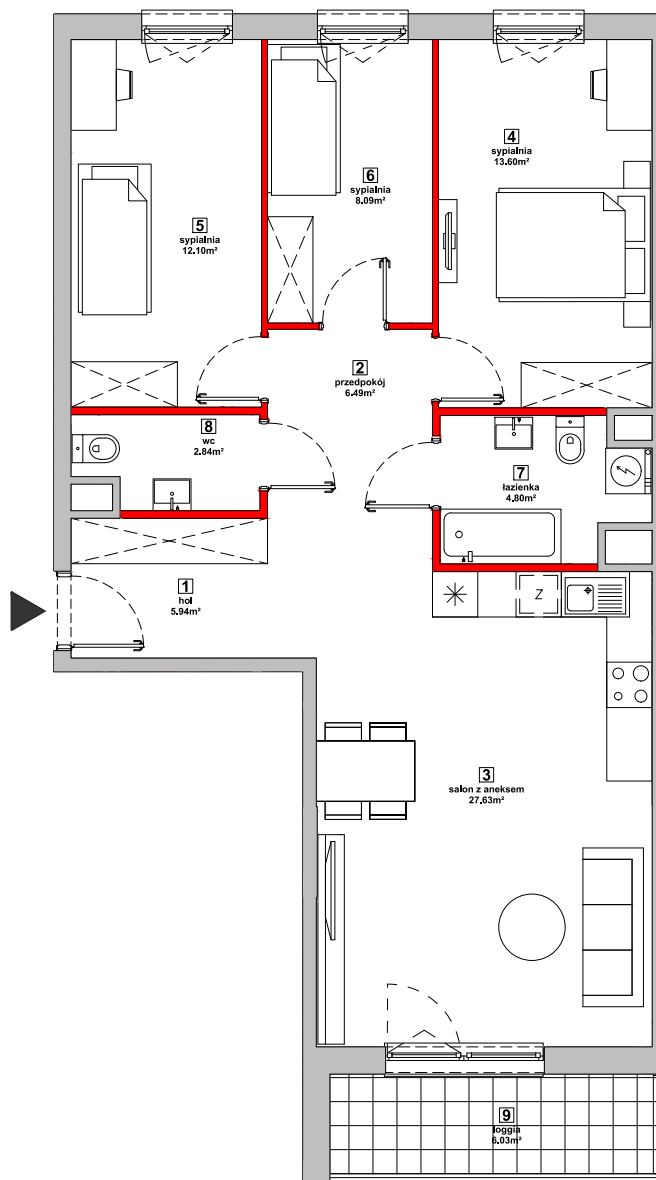
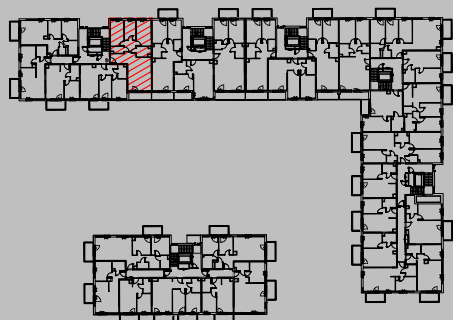
telefon: (+48) 22 614 15 13

ATAL S.A. Biuro Sprzedaży Mieszkań, 02-305 Warszawa, Aleje Jerozolimskie 142B /III piętro

MIESZKANIE P10.01.1.9 PIĘTRO 1

1	HOL	5.94m ²
2	PRZEDPOKÓJ	6.49m ²
3	SALON Z ANEKSEM	27.63m ²
4	SYPIALNIA	13.60m ²
5	SYPIALNIA	12.10m ²
6	SYPIALNIA	8.09m ²
7	ŁAZIENKA	4.80m ²
8	WC	2.84m ²
POWIERZCHNIA UŻYTKOWA		81.49m²
9	LOGGIA	6.03m ²

 ŚCIANKI DZIAŁOWE MOŻLIWE DO DEMONTAŻU/WYBURZENIA



1. Wymiary pomieszczeń, lokalizację przyborów sanitarnych i inne podano na podstawie projektu budowlanego. W toku budowy mogą wystąpić różnice w stosunku do stanu wynikającego z projektu, wynikające ze specyfiki prac budowlanych.
2. Powierzchnia użytkowa lokalu jest obliczana w świetle pionowych przegród w stanie wykończonym, przy uwzględnieniu tynków i okładzin o grubości do 1,5 cm, na poziomie podłogi, nie licząc listew przypodłogowych, progów itp. Wymiary są podawane w stanie bez wykończenia.
3. Powierzchnia użytkowa lokali określona jest na podstawie rozporządzenia Ministra Rozwoju w sprawie szczegółowego zakresu i formy projektu budowlanego z dnia 11 września 2020 r. oraz przy uwzględnieniu treści Polskiej Normy PN-ISO 9836:2022.