



## BUDYNEK MIESZKALNY WIELORODZINNY

ul. Poematu, Warszawa - Wawer  
dz. nr 110, cz.dz.63/1 obręb nr 3-12-99

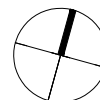
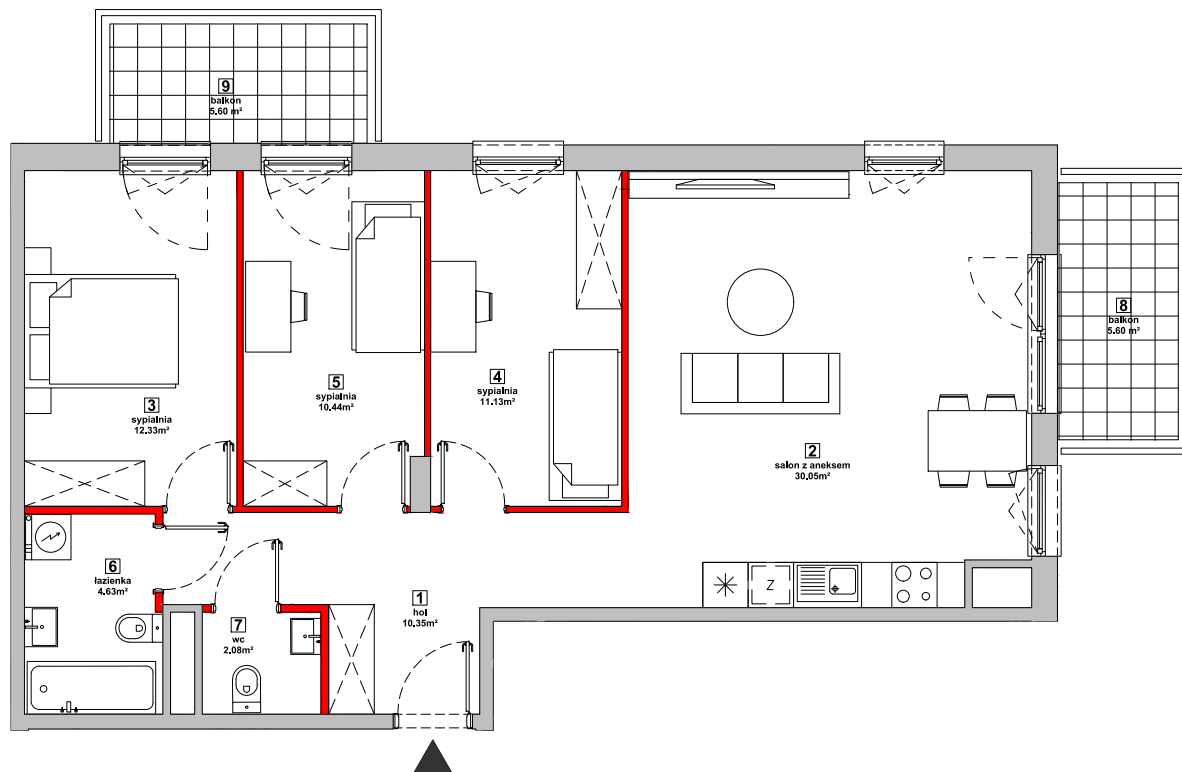


[www.osiedlepoematu.pl](http://www.osiedlepoematu.pl)

e-mail: [bsmwarszawa@atal.pl](mailto:bsmwarszawa@atal.pl)

telefon: (+48) 22 614 15 13


ATAL S.A. Biuro Sprzedaży Mieszkań, 02-305 Warszawa, Aleje Jerozolimskie 142B /III piętro

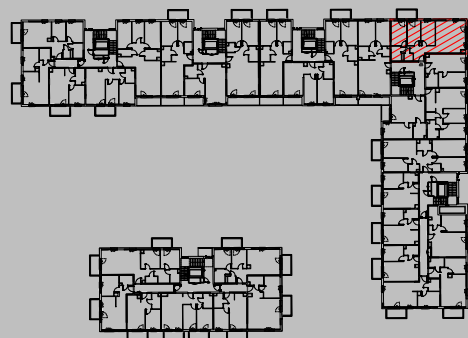


### MIESZKANIE P10.04.2.79

PIĘTRO 2

1	HOL	10,35m <sup>2</sup>
2	SALON Z ANEKSEM	30,05m <sup>2</sup>
3	SYPIALNIA	12,33m <sup>2</sup>
4	SYPIALNIA	11,13m <sup>2</sup>
5	SYPIALNIA	10,44m <sup>2</sup>
6	ŁAZIENKA	4,63m <sup>2</sup>
7	WC	2,08m <sup>2</sup>
<b>POWIERZCHNIA UŻYTKOWA</b>		<b>81,01m<sup>2</sup></b>
8	BALKON	5,60m <sup>2</sup>
9	BALKON	5,60m <sup>2</sup>

 ŚCIANKI DZIAŁOWE MOŻLIWE DO DEMONTAŻU/WYBURZENIA



1. Wymiary pomieszczeń, lokalizację przyborów sanitarnych i inne podano na podstawie projektu budowlanego. W toku budowy mogą wystąpić różnice w stosunku do stanu wynikającego z projektu, wynikające ze specyfiki prac budowlanych.
2. Powierzchnia jest obliczona w świetle pionowych przegród w stanie wykończonym, przy uwzględnieniu tynków i okładzin o grubości do 1,5cm, na poziomie podłogi bez uwzględnienia listew przypodłogowych, progów itp. Wymiary są podane w stanie bez wykończenia.
3. Powierzchnia użytkowa lokali określona jest na podstawie rozporządzenia Ministra Rozwoju w sprawie szczegółowego zakresu i formy projektu budowlanego z dnia 11 września 2020 r. oraz przy uwzględnieniu treści Polskiej Normy PN-ISO 9836:2022