

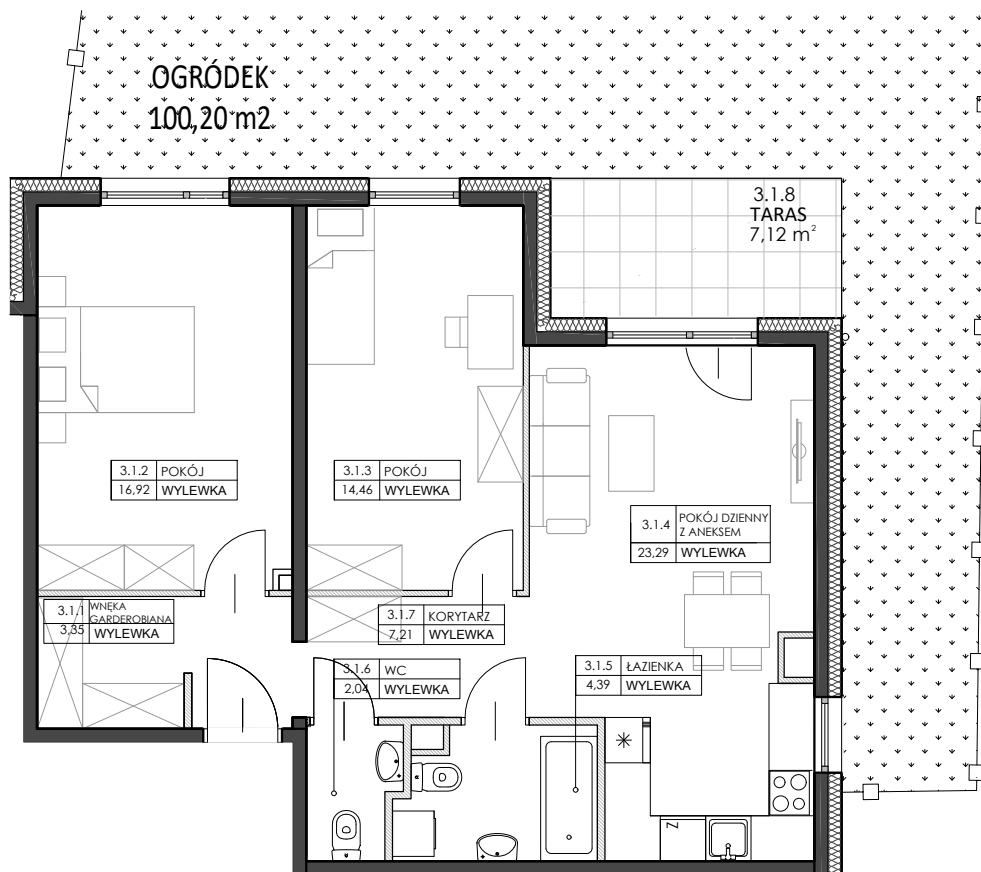


## BUDYNEK MIESZKALNY WIELORODZINNY

Gdańsk, ul. Galaktyczna  
dz. nr 1170/115 obr. 001 Osowa

e-mail: bsmgdansk@atal.pl  
telefon: +48 58 766 74 04  
Biuro Sprzedaży:  
ul. Długa Grobla 8 lok.9, 80-754 Gdańsk

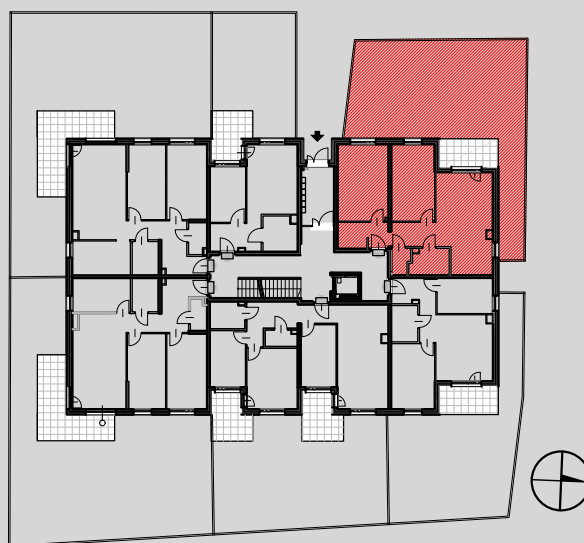
# GALAKTYCZNA



### MIESZKANIE B3-01

PARTER

3.1.1	wnęką garderobiana	3,35 m <sup>2</sup>
3.1.2	pokój	16,92 m <sup>2</sup>
3.1.3	pokój	14,46 m <sup>2</sup>
3.1.4	pokój dzienny z aneksem	23,29 m <sup>2</sup>
3.1.5	łazienka	4,39 m <sup>2</sup>
3.1.6	WC	2,04 m <sup>2</sup>
3.1.7	korytarz	7,21 m <sup>2</sup>
<b>POWIERZCHNIA UŻYTKOWA</b>		<b>71,66 m<sup>2</sup></b>
3.1.8	ogródek	100,20 m <sup>2</sup>
	w tym taras	7,12 m <sup>2</sup>



1. Wymiary pomieszczeń, lokalizację przyborów sanitarnych i inne podano na podstawie projektu budowlanego. W trakcie budowy mogą wystąpić różnice w stosunku do stanu wynikającego z projektu, właściwe dla specyfiki prac budowlanych.
2. Powierzchnia jest obliczona w świetle pionowych przegród w stanie wykończonym, przy uwzględnieniu tynków i okładzin o grubości 1,5cm, na poziomie podłogi oraz bez uwzględnienia listew przypodłogowych, progów itp. Wymiary są podane w stanie bez wykończenia.
3. Powierzchnia użytkowa lokali określona jest na podstawie rozporządzenia Ministra Rozwoju w sprawie szczegółowego zakresu i formy projektu budowlanego z dnia 11 września 2020 r. oraz przy uwzględnieniu treści Polskiej Normy PN-ISO 9836:2022-07.
4. Na terenie ogródka lokatorskiego/tarasu mogą wystąpić elementy podziemnej infrastruktury technicznej. Taras (teren zielony) pokazany na karcie mieszkania posiada funkcję rekreacyjną i biologicznie czynną, bez możliwości zmiany wykonanych warstw podłoża i wykończenia oraz dokonywania nasadzeń naruszających strukturę warstw podłoża. Dopuszcza się zagospodarowanie terenu trawą.