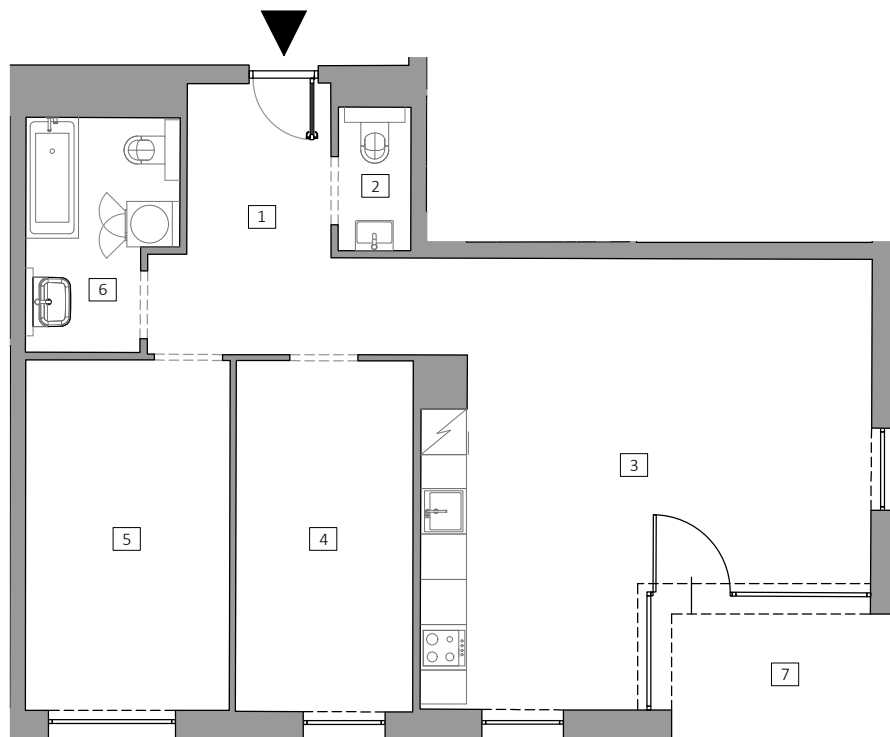




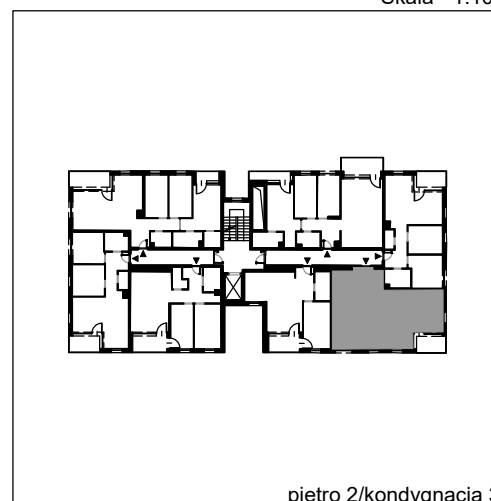
INWENTARYZACJA POWYKONAWCZA LOKALU MIESZKALNEGO

Gdynia, ul. Kcyńska 35/17



Skala - 1:100

Nr	Nazwa pomieszczenia	Powierzchnia [m ²]
1	Przedpokój	9.83
2	WC	1.83
3	Pokój dzienny z aneksem kuchennym	29.15
4	Pokój	10.87
5	Pokój	12.51
6	łazienka	5.61
Suma powierzchni użytkowej		69.80
7	Balkon	4.93



piętro 2/kondygnacja 3

GEOWAP

www.geowap.pl

Jednostka wykonawcza Data: 02.2026 r.

1. Wymiary pomieszczeń, lokalizację przyborów sanitarnych i inne podano zgodnie ze stanem faktycznym.
2. Powierzchnia użytkowa lokali określona jest na podstawie rozporządzenia Ministra Rozwoju w sprawie szczegółowego zakresu i formy projektu budowlanego z dnia 11 września 2020 r. oraz przy uwzględnieniu treści Polskiej Normy PN-ISO 9836:2022-07.