

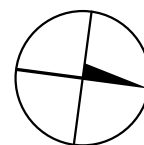
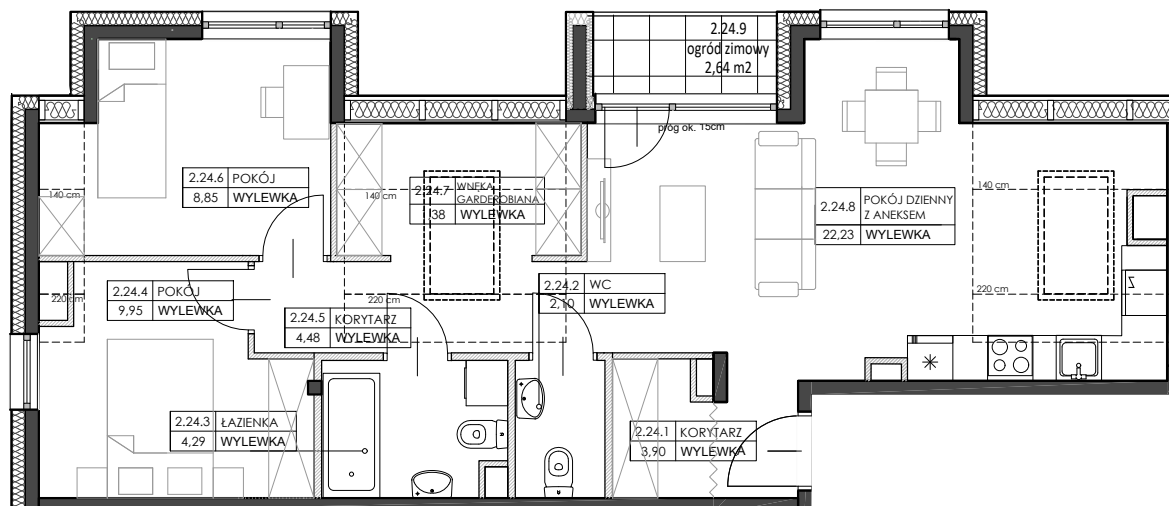


BUDYNEK MIESZKALNY WIELORODZINNY

Gdańsk, ul. Galaktyczna
dz. nr 1170/115 obr. 001 Osowa

e-mail: bsmgdansk@atal.pl
telefon: +48 58 766 74 04
Biuro Sprzedaży:
ul. Długa Grobla 8 lok.9, 80-754 Gdańsk

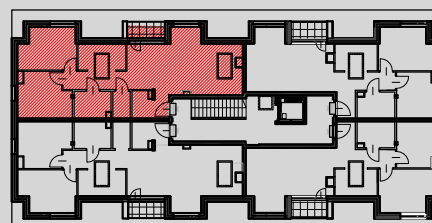
GALAKTYCZNA



MIESZKANIE B2-24

3 PIĘTRO

2.24.1	korytarz	3,90 m ²
2.24.2	WC	2,10 m ²
2.24.3	łazienka	4,29 m ²
2.24.4	pokój	9,95 m ²
2.24.5	korytarz	4,48 m ²
2.24.6	pokój	8,85 m ²
2.24.7	wnęka garderobiana	1,38 m ²
2.24.8	pokój dzienny z aneksem	22,23 m ²
POWIERZCHNIA UŻYTKOWA		57,18 m²
POWIERZCHNIA PODŁOGI		67,62 m²
2.24.9	ogród zimowy	2,64 m ²



1. Wymiary pomieszczeń, lokalizację przyborów sanitarnych i inne podano na podstawie projektu budowlanego. W trakcie budowy mogą wystąpić różnice w stosunku do stanu wynikającego z projektu, właściwe dla specyfiki prac budowlanych.
2. Powierzchnia jest obliczona w świetle pionowych przegród w stanie wykończonym, przy uwzględnieniu tynków i okładzin o grubości 1,5cm, na poziomie podłogi oraz bez uwzględnienia listew przypodłogowych, progów itp. Wymiary są podane w stanie bez wykończenia.
3. Powierzchnia użytkowa lokali określona jest na podstawie rozporządzenia Ministra Rozwoju w sprawie szczegółowego zakresu i formy projektu budowlanego z dnia 11 września 2020 r. oraz przy uwzględnieniu treści Polskiej Normy PN-ISO 9836:2022-07.
4. Na terenie ogródka lokatorskiego/tarasu mogą wystąpić elementy podziemnej infrastruktury technicznej. Taras (teren zielony) pokazany na karcie mieszkania posiada funkcję rekreacyjną i biologicznie czynną, bez możliwości zmiany wykonanych warstw podłoża i wykończenia oraz dokonywania nasadzeń naruszających strukturę warstw podłoża. Dopuszcza się zagospodarowanie terenu trawą.