

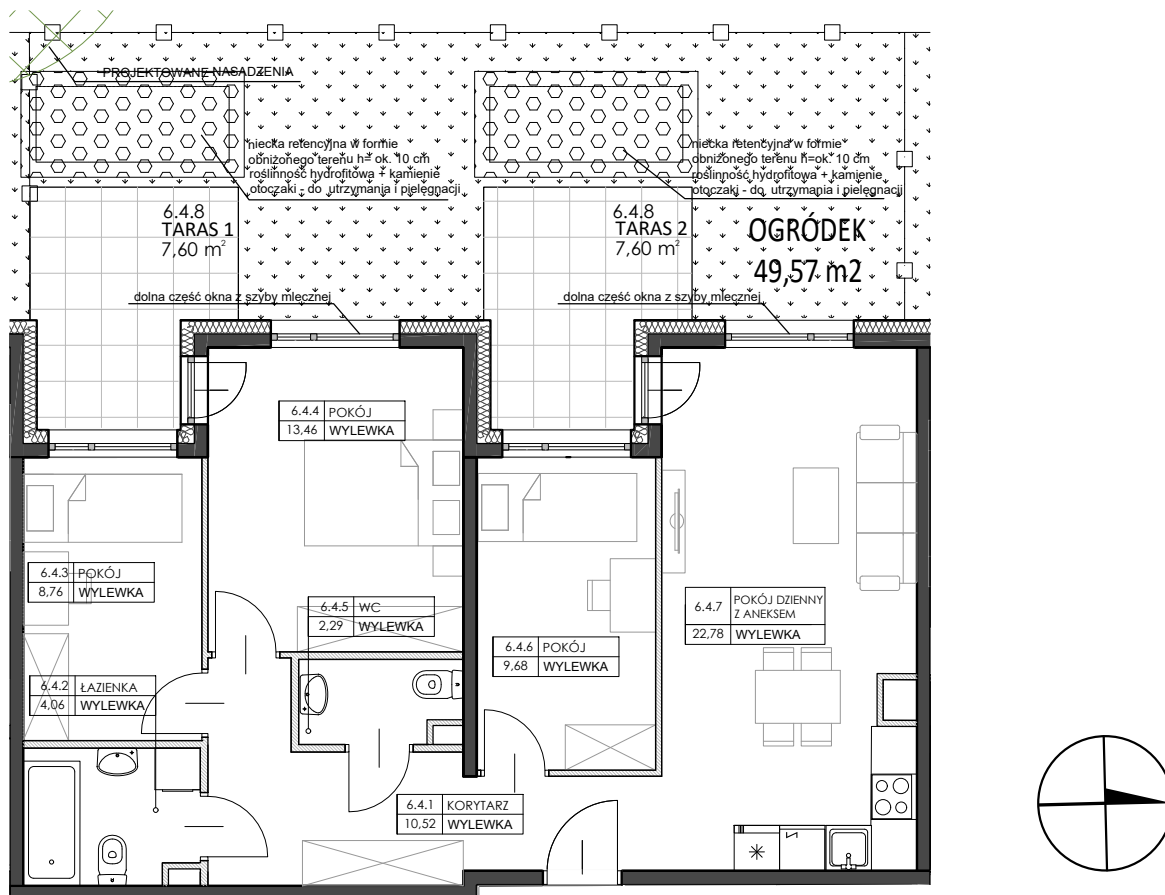


# BUDYNEK MIESZKALNY WIELORODZINNY

Gdańsk, ul. Galaktyczna  
dz. nr 1170/115 obr. 001 Osowa

# GALAKTYCZNA

e-mail: bsmgdansk@atal.pl  
telefon: +48 58 766 74 04  
Biuro Sprzedaży:  
ul. Długa Grobla 8 lok.9, 80-754 Gdańsk



## MIESZKANIE B6-04

	PARTER
6.4.1 korytarz	10,52 m <sup>2</sup>
6.4.2 łazienka	4,06 m <sup>2</sup>
6.4.3 pokój	8,76 m <sup>2</sup>
6.4.4 pokój	13,46 m <sup>2</sup>
6.4.5 WC	2,29 m <sup>2</sup>
6.4.6 pokój	9,68 m <sup>2</sup>
6.4.7 pokój dzienny z aneksem	22,78 m <sup>2</sup>
<b>POWIERZCHNIA UŻYTKOWA</b>	<b>71,55 m<sup>2</sup></b>
ogródek	49,57 m <sup>2</sup>
6.4.8 w tym taras 1	7,60 m <sup>2</sup>
w tym taras 2	7,60 m <sup>2</sup>



1. Wymiary pomieszczeń, lokalizację przyborów sanitarnych i inne podano na podstawie projektu budowlanego. W trakcie budowy mogą wystąpić różnice w stosunku do stanu wynikającego z projektu, właściwe dla specyfiki prac budowlanych.
2. Powierzchnia jest obliczona w świetle pionowych przegród w stanie wykończonym, przy uwzględnieniu tynków i okładzin o grubości 1,5cm, na poziomie podłogi oraz bez uwzględnienia listew przypodłogowych, progów itp. Wymiary są podane w stanie bez wykończenia.
3. Powierzchnia użytkowa lokali określona jest na podstawie rozporządzenia Ministra Rozwoju w sprawie szczegółowego zakresu i formy projektu budowlanego z dnia 11 września 2020 r. oraz przy uwzględnieniu treści Polskiej Normy PN-ISO 9836:2022-07.
4. Na terenie ogródka lokatorskiego/tarasu mogą wystąpić elementy infrastruktury technicznej. Taras (teren zielony) pokazany na karcie mieszkania posiada funkcję rekreacyjną i biologicznie czynną, bez możliwości zmiany wykonanych warstw podłoża i wykończenia oraz dokonywania nasadzeń naruszających strukturę warstw podłoża. Dopuszcza się zagospodarowanie terenu trawą.