



BUDYNEK WIELORODZINNY Z CZĘŚCIĄ USŁUGOWĄ

Reda, ul. Obwodowa/Bosmańska
dz. nr 850/1, 850/2, 851/8, obr. 01 Reda

www.niebieskibursztyn.pl

e-mail: bsmgdansk@atal.pl

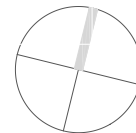
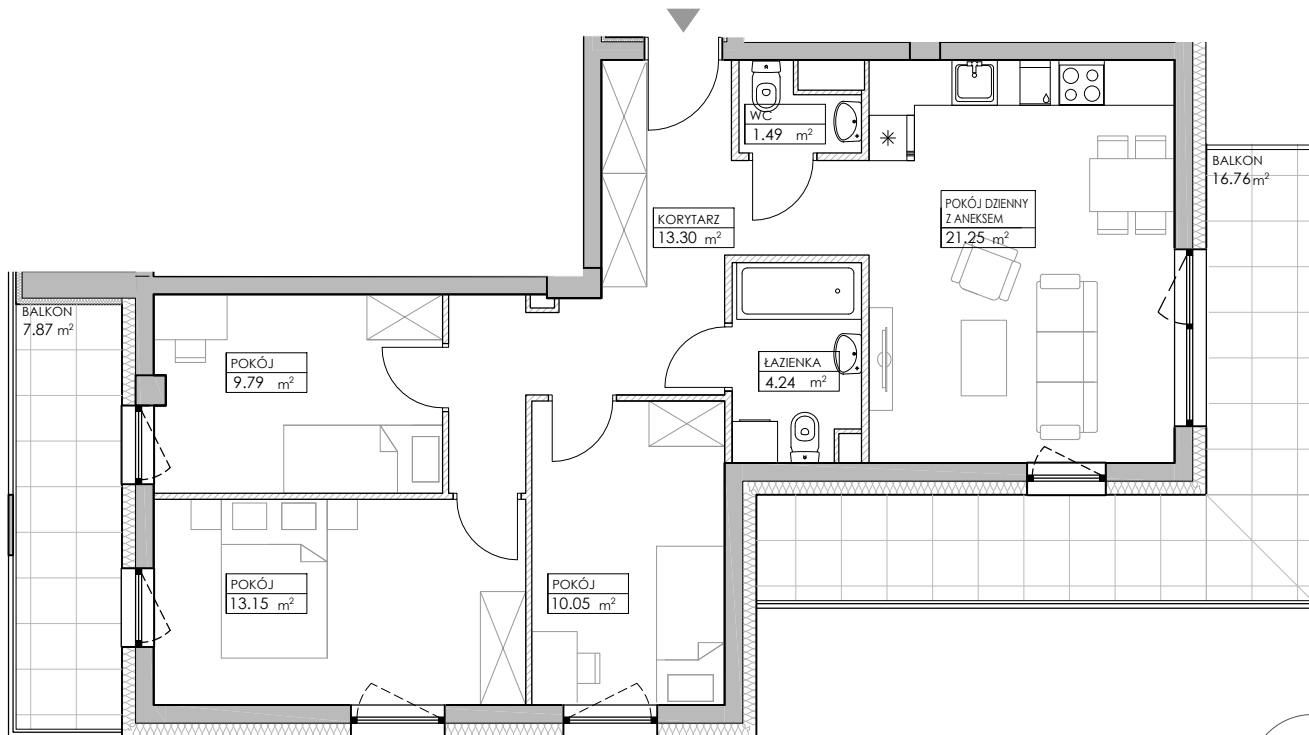
telefon: +48 58 766 74 04

Biuro Sprzedaży:

ul. Długa Grobla 8 lok.9, 80-754 Gdańsk



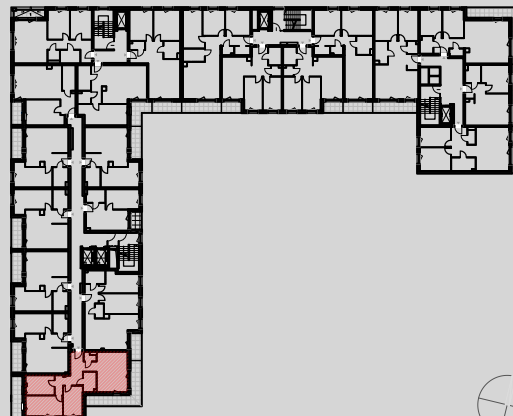
NIEBIESKI BURSZTYN



MIESZKANIE A20

PIĘTRO 4

| | | |
|------------------------------|-----------------------------------|----------------------------|
| 1 | korytarz | 13,30 m ² |
| 2 | wc | 1,49 m ² |
| 3 | pokój dzienny z aneksem kuchennym | 21,25 m ² |
| 4 | łazienka | 4,24 m ² |
| 5 | pokój | 10,05 m ² |
| 6 | pokój | 13,15 m ² |
| 7 | pokój | 9,79 m ² |
| POWIERZCHNIA UŻYTKOWA | | 73,27 m² |
| 8 | balkon | 7,87 m ² |
| 9 | balkon | 16,76 m ² |



1. Wymiary pomieszczeń, lokalizację przyborów sanitarnych i inne podano na podstawie projektu budowlanego. W trakcie budowy mogą wystąpić różnice w stosunku do stanu wynikającego z projektu, właściwe dla specyfiki prac budowlanych.
2. Powierzchnia jest obliczona w świetle pionowych przegród w stanie wykończonym, przy uwzględnieniu tynków i okładzin o grubości 1,5cm, na poziomie podłogi oraz bez uwzględnienia listew przypodłogowych, progów itp. Wymiary są podane w stanie bez wykończenia.
3. Powierzchnia użytkowa lokali określona jest na podstawie rozporządzenia Ministra Rozwoju w sprawie szczegółowego zakresu i formy projektu budowlanego z dnia 11 września 2020 r. oraz przy uwzględnieniu treści Polskiej Normy PN-ISO 9836:2015.