



## BUDYNEK WIELORODZINNY Z CZĘŚCIĄ USŁUGOWĄ

Reda, ul. Obwodowa/Bosmańska  
dz. nr 850/1, 850/2, 851/8, obr. 01 Reda

[www.niebieskibursztyn.pl](http://www.niebieskibursztyn.pl)

e-mail: [bsmgdansk@atal.pl](mailto:bsmgdansk@atal.pl)

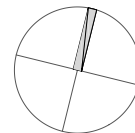
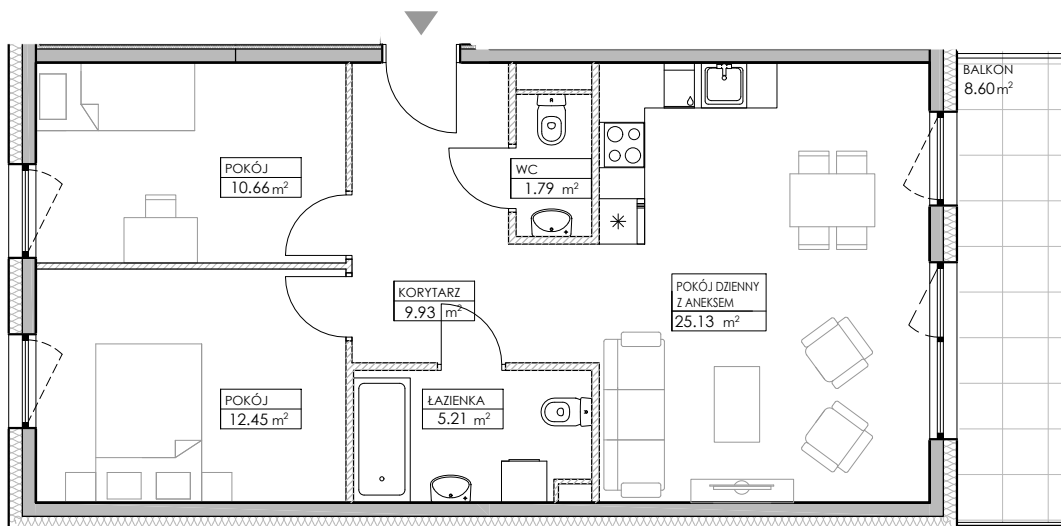
telefon: +48 58 766 74 04

Biuro Sprzedaży:

ul. Długa Grobla 8 lok.9, 80-754 Gdańsk



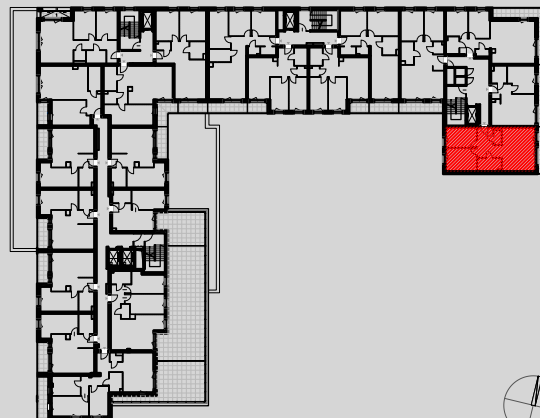
# NIEBIESKI BURSZTYN



## MIESZKANIE D7

PIĘTRO 2

|                              |                                   |                            |
|------------------------------|-----------------------------------|----------------------------|
| 1                            | korytarz                          | 9,93 m <sup>2</sup>        |
| 2                            | wc                                | 1,79 m <sup>2</sup>        |
| 3                            | pokój dzienny z aneksem kuchennym | 25,13 m <sup>2</sup>       |
| 4                            | łazienka                          | 5,21 m <sup>2</sup>        |
| 5                            | pokój                             | 12,45 m <sup>2</sup>       |
| 6                            | pokój                             | 10,66 m <sup>2</sup>       |
| <b>POWIERZCHNIA UŻYTKOWA</b> |                                   | <b>65,17 m<sup>2</sup></b> |
| 7                            | balkon                            | 8,60 m <sup>2</sup>        |



1. Wymiary pomieszczeń, lokalizację przyborów sanitarnych i inne podano na podstawie projektu budowlanego. W trakcie budowy mogą wystąpić różnice w stosunku do stanu wynikającego z projektu, właściwe dla specyfiki prac budowlanych.
2. Powierzchnia jest obliczona w świetle pionowych przegród w stanie wykończonym, przy uwzględnieniu tynków i okładzin o grubości 1,5cm, na poziomie podłogi oraz bez uwzględnienia listew przypodłogowych, progów itp. Wymiary są podane w stanie bez wykończenia.
3. Powierzchnia użytkowa lokali określona jest na podstawie rozporządzenia Ministra Rozwoju w sprawie szczegółowego zakresu i formy projektu budowlanego z dnia 11 września 2020 r. oraz przy uwzględnieniu treści Polskiej Normy PN-ISO 9836:2015.