



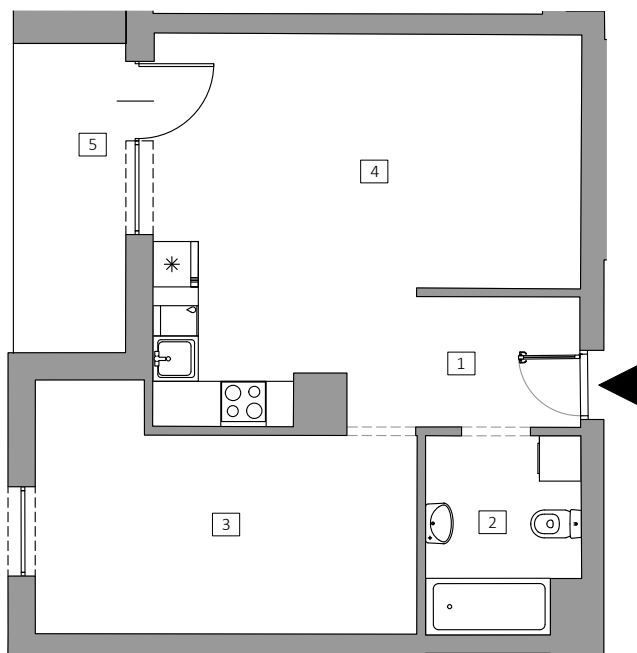
BUDYNEK MIESZKALNY WIELORODZINNY
Z CZĘŚCIĄ USŁUGOWĄ
NA DZIAŁCE NR 1365/1 OBRĘB 1 REDA

ul. Bosmańska 5, 84-240 Reda



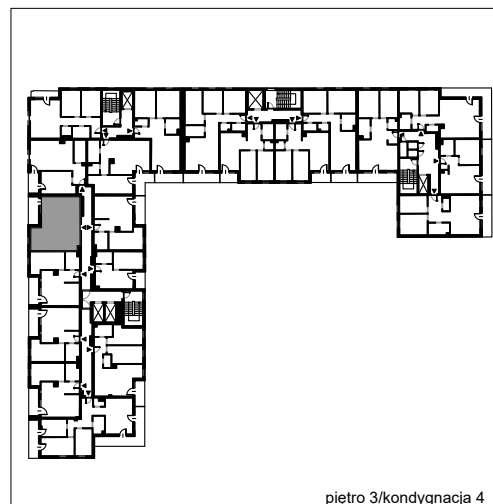
NIEBIESKI BURSZTYN

INWENTARYZACJA POWYKONAWCZA LOKALU MIESZKALNEGO - Reda ul. Bosmańska 5/15



Skala - 1:100

Nr	Nazwa pomieszczenia	Powierzchnia [m ²]
1	Korytarz	5.32
2	Łazienka	4.97
3	Pokój	14.32
4	Pokój dzienny z aneksem kuchennym	23.34
Suma powierzchni użytkowej		47.95
5	Loggia	5.85
Przynależna komórka lokatorska nr 016		2.40



piętro 3/kondygnacja 4

GEOWAP

www.geowap.pl

Jednostka wykonawcza

Data: 05.2025 r.

1. Wymiary pomieszczeń, lokalizację przyborów sanitarnych i inne podano zgodnie ze stanem faktycznym.
2. Powierzchnia jest obliczona w świetle pionowych przegród w stanie wykończonym, przy uwzględnieniu tynków i okładzin o grubości 1,5 cm, na poziomie podłogi, bez uwzględnienia listew przypodłogowych, progów itp.
3. Powierzchnia użytkowa lokali określona jest na podstawie rozporządzenia Ministra Rozwoju w sprawie szczegółowego zakresu i formy projektu budowlanego z dnia 11 września 2020r. oraz przy uwzględnieniu treści Polskiej Normy PN-ISO 9836:2015.