



BUDYNEK WIELORODZINNY Z CZĘŚCIĄ USŁUGOWĄ

Reda, ul. Obwodowa/Bosmańska
dz. nr 850/1, 850/2, 851/8, obr. 01 Reda

www.niebieskibursztyn.pl

e-mail: bsmgdansk@atal.pl

telefon: +48 58 766 74 04

Biurow Sprzedaży:

ul. Długa Grobla 8 lok.9, 80-754 Gdańsk

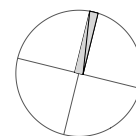
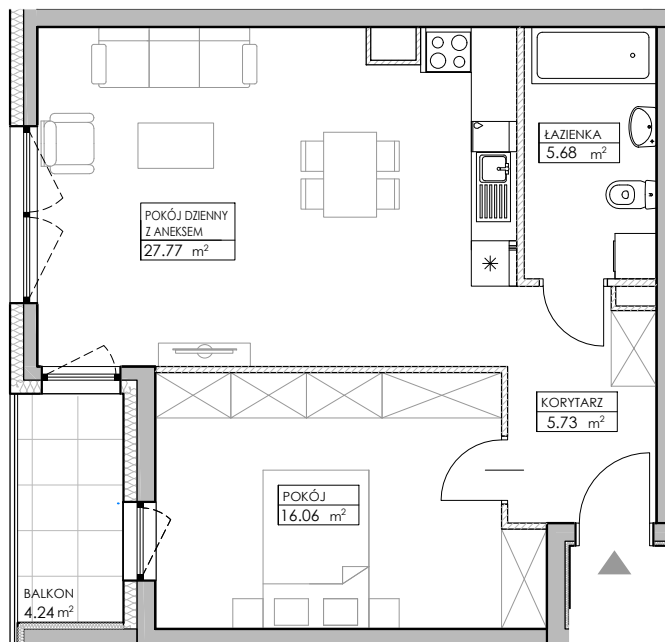
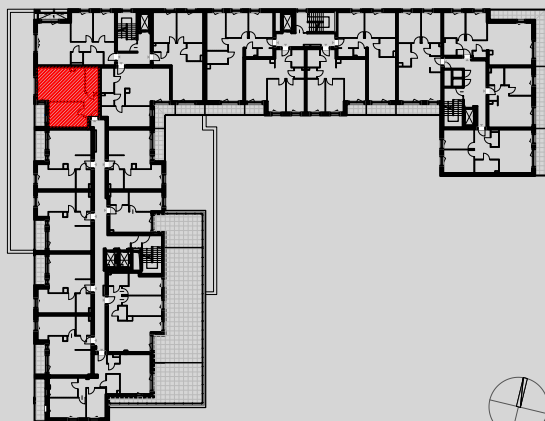


NIEBIESKI BURSZTYN

MIESZKANIE A7

PIĘTRO 2

1	korytarz	5,73 m ²
2	pokój	16,06 m ²
3	pokój dzienny z aneksem kuchennym	27,77 m ²
4	łazienka	5,68 m ²
POWIERZCHNIA UŻYTKOWA		55,24 m²
5	balkon	4,24 m ²



1. Wymiary pomieszczeń, lokalizację przyborów sanitarnych i inne podano na podstawie projektu budowlanego. W trakcie budowy mogą wystąpić różnice w stosunku do stanu wynikającego z projektu, właściwe dla specyfiki prac budowlanych.
2. Powierzchnia jest obliczona w świetle pionowych przegród w stanie wykończonym, przy uwzględnieniu tynków i okładzin o grubości 1,5cm, na poziomie podłogi oraz bez uwzględnienia listew przypodłogowych, progów itp. Wymiary są podane w stanie bez wykończenia.
3. Powierzchnia użytkowa lokali określona jest na podstawie rozporządzenia Ministra Rozwoju w sprawie szczegółowego zakresu i formy projektu budowlanego z dnia 11 września 2020 r. oraz przy uwzględnieniu treści Polskiej Normy PN-ISO 9836:2015.