



BUDYNEK MIESZKALNY WIELORODZINNY

Al. W.Korfantego, Katowice
dz. nr 23/31, obręb: 0002

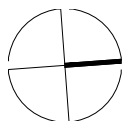
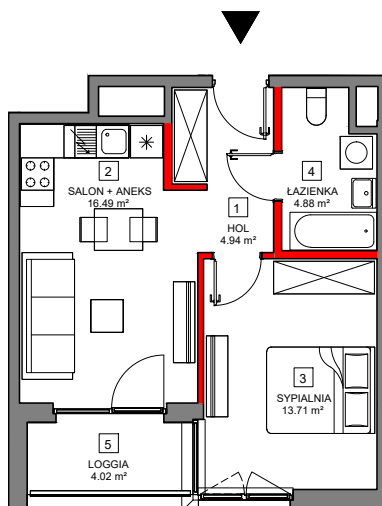
www.atalsky.pl

e-mail: bsmkatowice@atal.pl



SKY+
ATAL

ATAL S.A. Filia Katowice: 40-246 Katowice, ul. Porcelanowa 10



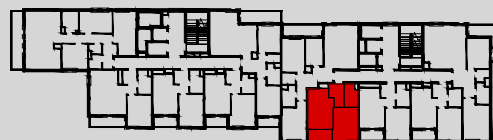
MIESZKANIE B.2.10.04 10 PIĘTRO

1	HOL	4.94
2	SALON + ANEKS	16.49
3	SYPIALNIA	13.71
4	ŁAZIENKA	4.88

 powierzchnia pod ścianami działowymi
możliwymi do demontażu / wyburzenia 1.44 m²

MAKSYMALNA POWIERZCHNIA ŁŻYTKOWA 41.46 m²

5	LOGGIA	4.02
---	--------	------



1. Wymiary pomieszczeń, lokalizację przyborów sanitarnych i inne podano na podstawie projektu budowlanego. W toku budowy mogą wystąpić różnice w stosunku do stanu wynikającego z projektu, wynikające ze specyfiki prac budowlanych.
2. Powierzchnia jest obliczona w świetle pionowych przegród w stanie wykończonym, przy uwzględnieniu tynków i okładzin o grubości 1,5cm, na poziomie podłogi bez uwzględnienia listew przypodłogowych, progów itp. Wymiary są podane w stanie bez wykończenia.
3. Powierzchnia użytkowa lokali określona jest na podstawie rozporządzenia Ministra Rozwoju w sprawie szczegółowego zakresu i formy projektu budowlanego z dnia 11 września 2020 r. oraz przy uwzględnieniu treści Polskiej Normy PN-ISO 9836:2015.