



BUDYNEK MIESZKALNY WIELORODZINNY

Al. W.Korfantego, Katowice
dz. nr 23/31, obręb: 0002

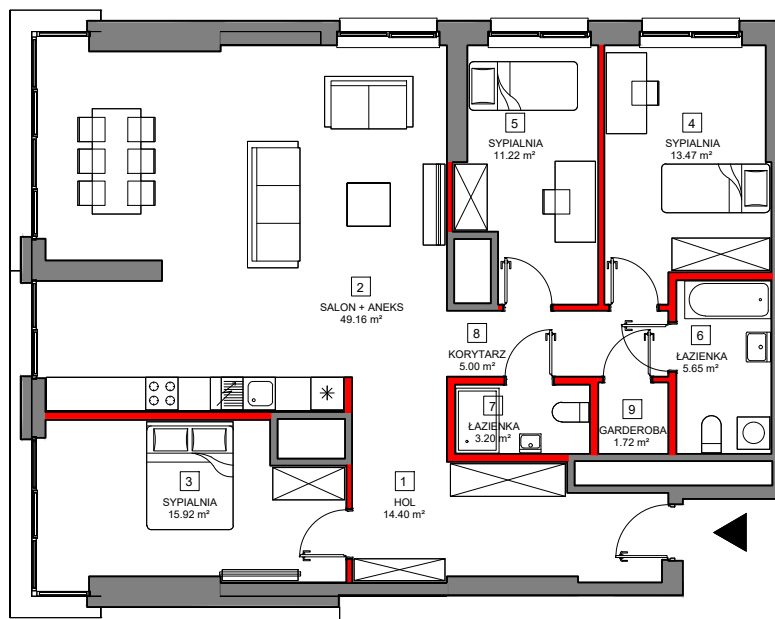
www.atalsky.pl

e-mail: bsmkatowice@atal.pl



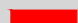
SKY+
ATAL

ATAL S.A. Filia Katowice: 40-246 Katowice, ul. Porcelanowa 10

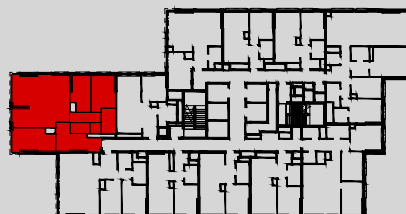


MIESZKANIE A.2.17.06 17 PIĘTRO

1	HOL	14.40
2	SALON + ANEKS	49.16
3	SYPIALNIA	15.92
4	SYPIALNIA	13.47
5	SYPIALNIA	11.22
6	ŁAZIENKA	5.65
7	ŁAZIENKA	3.20
8	KORYTARZ	5.00
9	GARDEROBA	1.72

 powierzchnia pod ścianami działowymi
możliwymi do demontażu / wyburzenia 4.02 m²

MAKSYMALNA POWIERZCHNIA ŁYTKOWA 123.76 m²



1. Wymiary pomieszczeń, lokalizację przyborów sanitarnych i inne podano na podstawie projektu budowlanego. W toku budowy mogą wystąpić różnice w stosunku do stanu wynikającego z projektu, wynikające ze specyfiki prac budowlanych.
2. Powierzchnia jest obliczona w świetle pionowych przegród w stanie wykończonym, przy uwzględnieniu tynków i okładzin o grubości 1,5cm, na poziomie podłogi bez uwzględnienia listew przypodłogowych, progów itp. Wymiary są podane w stanie bez wykończenia.
3. Powierzchnia użytkowa lokali określona jest na podstawie rozporządzenia Ministra Rozwoju w sprawie szczegółowego zakresu i formy projektu budowlanego z dnia 11 września 2020 r. oraz przy uwzględnieniu treści Polskiej Normy PN-ISO 9836:2015.