



# BUDYNEK MIESZKALNY WIELORODZINNY

Al. W.Korfantego, Katowice  
dz. nr 23/31, obręb: 0002

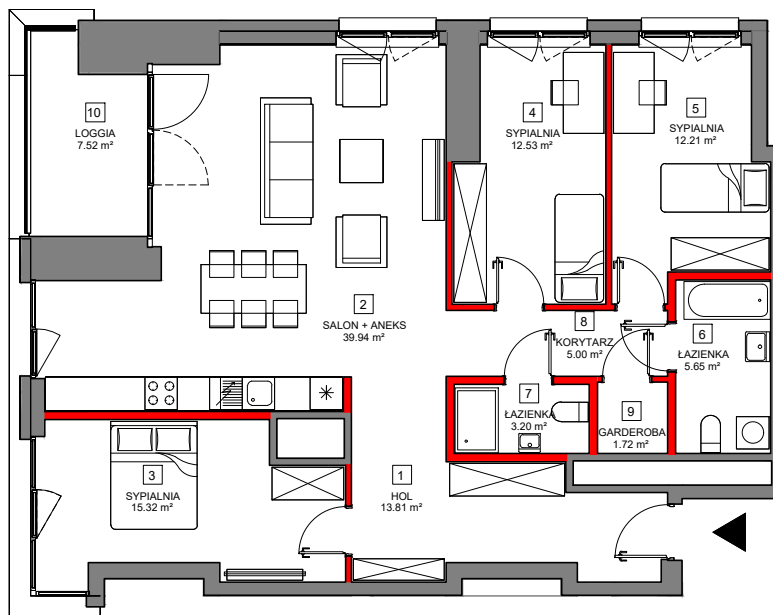
[www.atalsky.pl](http://www.atalsky.pl)

e-mail: [bsmkatowice@atal.pl](mailto:bsmkatowice@atal.pl)



SKY+  
ATAL

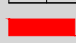
ATAL S.A. Filia Katowice: 40-246 Katowice, ul. Porcelanowa 10



## MIESZKANIE A.2.7.06

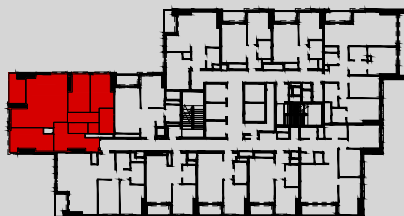
7 PIĘTRO

1	HOL	13.81
2	SALON + ANEKS	39.94
3	SYPIALNIA	15.32
4	SYPIALNIA	12.53
5	SYPIALNIA	12.21
6	ŁAZIENKA	5.65
7	ŁAZIENKA	3.20
8	KORYTARZ	5.00
9	GARDEROBA	1.72

 powierzchnia pod ścianami działowymi  
możliwymi do demontażu / wyburzenia 4.28 m<sup>2</sup>

MAKSYMALNA POWIERZCHNIA ŁYTKOWA **113.66 m<sup>2</sup>**

10	LOGGIA	7.52
----	--------	------



1. Wymiary pomieszczeń, lokalizację przyrządów sanitarnych i inne podano na podstawie projektu budowlanego. W toku budowy mogą wystąpić różnice w stosunku do stanu wynikającego z projektu, wynikające ze specyfiki prac budowlanych.
2. Powierzchnia jest obliczona w świetle pionowych przegród w stanie wykończonym, przy uwzględnieniu tynków i okładzin o grubości 1,5cm, na poziomie podłogi bez uwzględnienia listew przypodłogowych, progów itp. Wymiary są podane w stanie bez wykończenia.
3. Powierzchnia użytkowa lokali określona jest na podstawie rozporządzenia Ministra Rozwoju w sprawie szczegółowego zakresu i formy projektu budowlanego z dnia 11 września 2020 r. oraz przy uwzględnieniu treści Polskiej Normy PN-ISO 9836:2015.