



## BUDYNEK MIESZKALNY WIELORODZINNY

Al. W.Korfantego, Katowice  
dz. nr 23/31, obręb: 0002

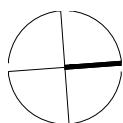
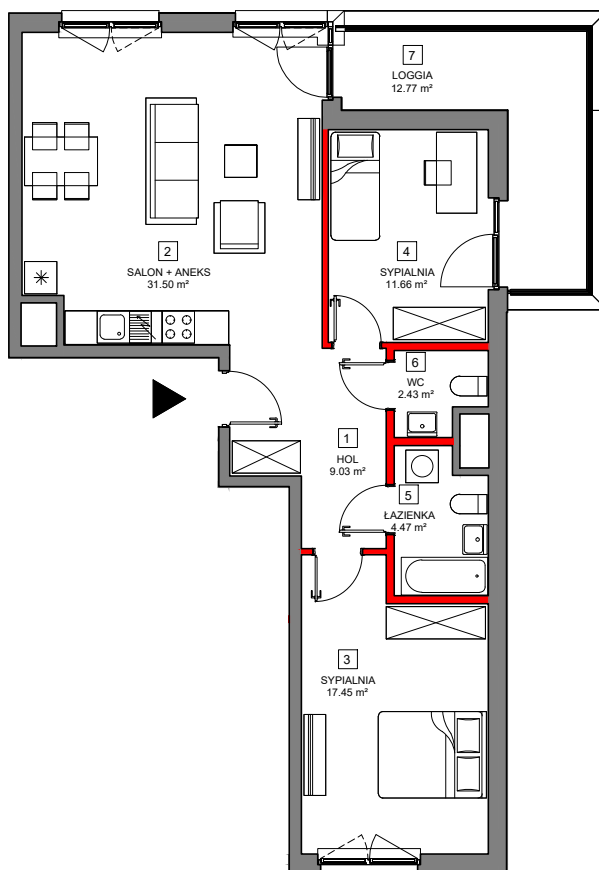
[www.atalsky.pl](http://www.atalsky.pl)

e-mail: [bsmkatowice@atal.pl](mailto:bsmkatowice@atal.pl)



SKY+  
ATAL

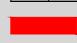
ATAL S.A. Filia Katowice: 40-246 Katowice, ul. Porcelanowa 10



0 1m 2m 3m

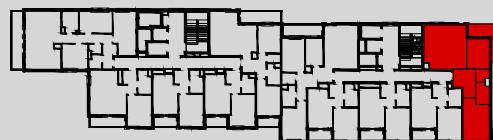
### MIESZKANIE B.2.14.01 14 PIĘTRO

1	HOL	9.03
2	SALON + ANEKS	31.50
3	SYPIALNIA	17.45
4	SYPIALNIA	11.66
5	ŁAZIENKA	4.47
6	WC	2.43

 powierzchnia pod ścianami działowymi  
możliwymi do demontażu / wyburzenia 2.15 m<sup>2</sup>

MAKSYMALNA POWIERZCHNIA ŁYTKOWA **78.69 m<sup>2</sup>**

7	LOGGIA	12.77
---	--------	-------



1. Wymiary pomieszczeń, lokalizację przyrządów sanitarnych i inne podano na podstawie projektu budowlanego. W toku budowy mogą wystąpić różnice w stosunku do stanu wynikającego z projektu, wynikające ze specyfiki prac budowlanych.
2. Powierzchnia jest obliczona w świetle pionowych przegród w stanie wykończonym, przy uwzględnieniu tynków i okładzin o grubości 1,5cm, na poziomie podłogi bez uwzględnienia listew przypodłogowych, progów itp. Wymiary są podane w stanie bez wykończenia.
3. Powierzchnia użytkowa lokali określona jest na podstawie rozporządzenia Ministra Rozwoju w sprawie szczegółowego zakresu i formy projektu budowlanego z dnia 11 września 2020 r. oraz przy uwzględnieniu treści Polskiej Normy PN-ISO 9836:2015.