



BUDYNEK MIESZKALNY WIELORODZINNY

Al. W.Korfantego, Katowice
dz. nr 23/31, obręb: 0002

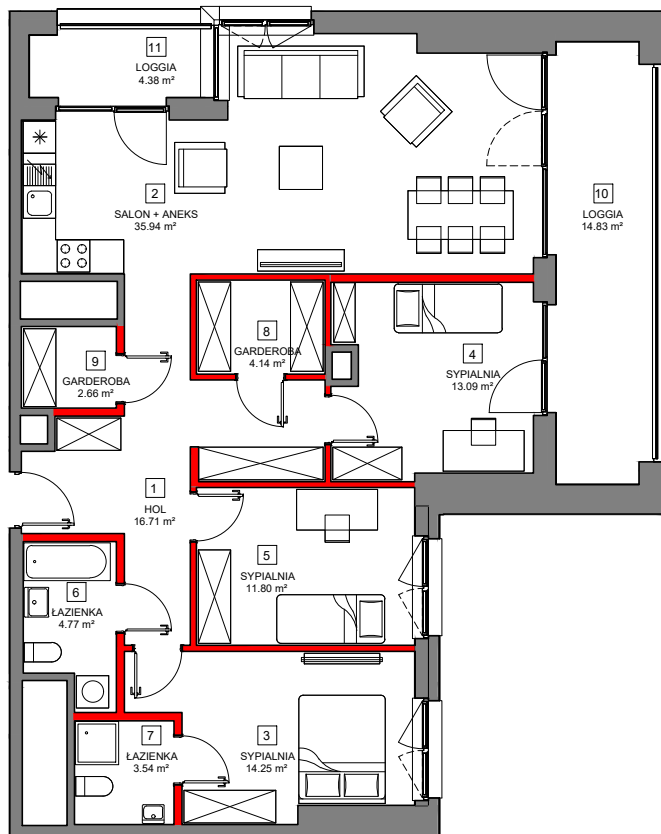
www.atalsky.pl

e-mail: bsmkatowice@atal.pl



SKY+
ATAL


ATAL S.A. Filia Katowice: 40-246 Katowice, ul. Porcelanowa 10



MIESZKANIE A.1.3.04

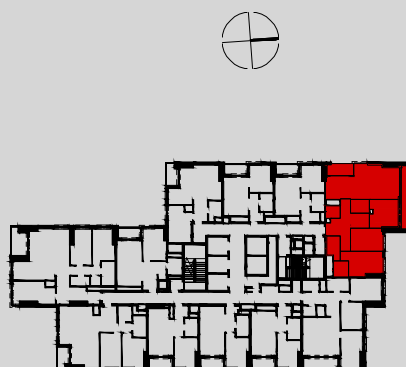
3 PIĘTRO

1	HOL	16.71
2	SALON + ANEKS	35.94
3	SYPIALNIA	14.25
4	SYPIALNIA	13.09
5	SYPIALNIA	11.80
6	ŁAZIENKA	4.77
7	ŁAZIENKA	3.54
8	GARDEROBA	4.14
9	GARDEROBA	2.66

 powierzchnia pod ścianami działowymi
możliwymi do demontażu / wyburzenia 4.87 m²

MAKSYMALNA POWIERZCHNIA ŁYTKOWA **111.77 m²**

10	LOGGIA	14.83
11	LOGGIA	4.38



1. Wymiary pomieszczeń, lokalizację przyborów sanitarnych i inne podano na podstawie projektu budowlanego. W toku budowy mogą wystąpić różnice w stosunku do stanu wynikającego z projektu, wynikające ze specyfiki prac budowlanych.
2. Powierzchnia jest obliczona w świetle pionowych przegród w stanie wykończonym, przy uwzględnieniu tynków i okładzin o grubości 1,5cm, na poziomie podłogi bez uwzględnienia listew przypodłogowych, progów itp. Wymiary są podane w stanie bez wykończenia.
3. Powierzchnia użytkowa lokali określona jest na podstawie rozporządzenia Ministra Rozwoju w sprawie szczegółowego zakresu i formy projektu budowlanego z dnia 11 września 2020 r. oraz przy uwzględnieniu treści Polskiej Normy PN-ISO 9836:2015.