



## BUDYNEK MIESZKALNY WIELORODZINNY

Al. W.Korfantego, Katowice  
dz. nr 23/31, obręb: 0002

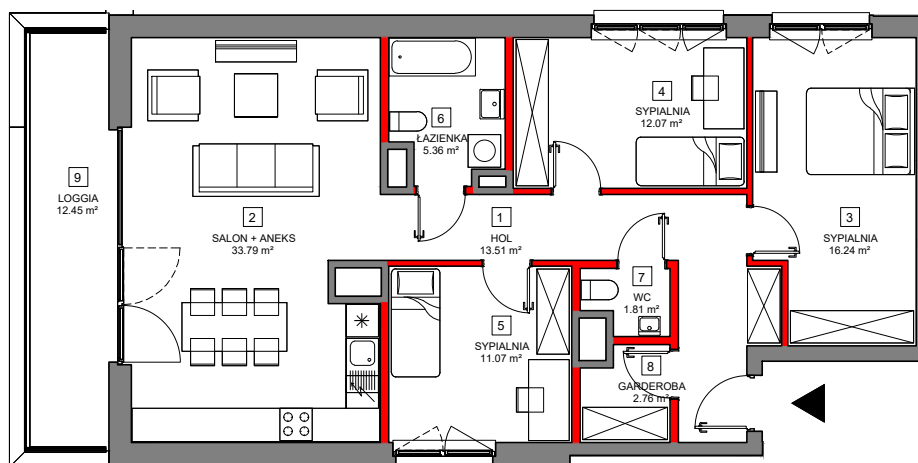
[www.atalsky.pl](http://www.atalsky.pl)

e-mail: [bsmkatowice@atal.pl](mailto:bsmkatowice@atal.pl)



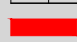
SKY+  
ATAL

ATAL S.A. Filia Katowice: 40-246 Katowice, ul. Porcelanowa 10



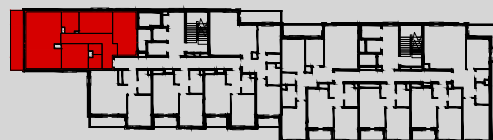
### MIESZKANIE B.1.1.05 1 PIĘTRO

1	HOL	13.51
2	SALON + ANEKS	33.79
3	SYPIALNIA	16.24
4	SYPIALNIA	12.07
5	SYPIALNIA	11.07
6	ŁAZIENKA	5.36
7	WC	1.81
8	GARDEROBA	2.76

 powierzchnia pod ścianami działowymi  
możliwymi do demontażu / wyburzenia 4.01 m<sup>2</sup>

MAKSYMALNA POWIERZCHNIA ŁŻYTKOWA **100.62 m<sup>2</sup>**

9	LOGGIA	12.45
---	--------	-------



1. Wymiary pomieszczeń, lokalizację przyrządów sanitarnych i inne podano na podstawie projektu budowlanego. W toku budowy mogą wystąpić różnice w stosunku do stanu wynikającego z projektu, wynikające ze specyfiki prac budowlanych.
2. Powierzchnia jest obliczona w świetle pionowych przegród w stanie wykończonym, przy uwzględnieniu tynków i okładzin o grubości 1,5cm, na poziomie podłogi bez uwzględnienia listew przypodłogowych, progów itp. Wymiary są podane w stanie bez wykończenia.
3. Powierzchnia użytkowa lokali określona jest na podstawie rozporządzenia Ministra Rozwoju w sprawie szczegółowego zakresu i formy projektu budowlanego z dnia 11 września 2020 r. oraz przy uwzględnieniu treści Polskiej Normy PN-ISO 9836:2015.