



## BUDYNEK MIESZKALNY WIELORODZINNY

Al. W.Korfantego, Katowice  
dz. nr 23/31, obręb: 0002

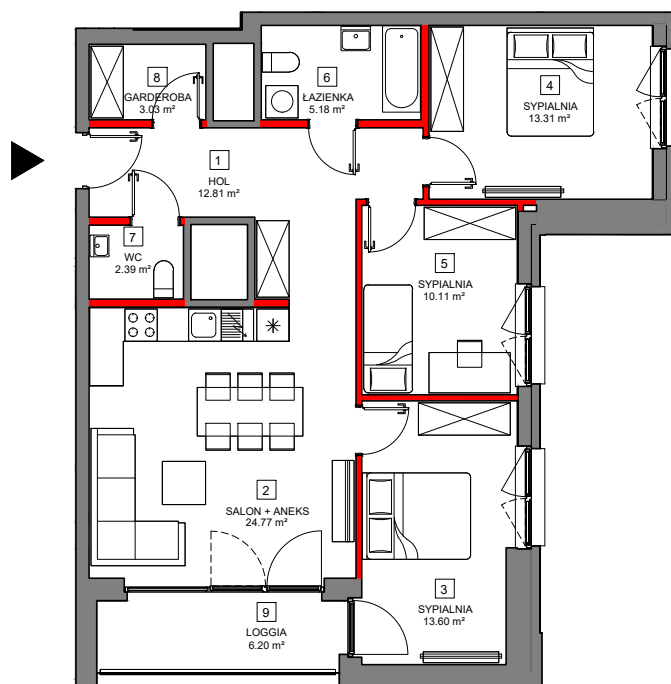
[www.atalsky.pl](http://www.atalsky.pl)

e-mail: [bsmkatowice@atal.pl](mailto:bsmkatowice@atal.pl)



SKY+  
ATAL

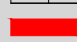
ATAL S.A. Filia Katowice: 40-246 Katowice, ul. Porcelanowa 10



### MIESZKANIE A.2.8.01

8 PIĘTRO

|   |               |       |
|---|---------------|-------|
| 1 | HOL           | 12.81 |
| 2 | SALON + ANEKS | 24.77 |
| 3 | SYPIALNIA     | 13.60 |
| 4 | SYPIALNIA     | 13.31 |
| 5 | SYPIALNIA     | 10.11 |
| 6 | ŁAZIENKA      | 5.18  |
| 7 | WC            | 2.39  |
| 8 | GARDEROBA     | 3.03  |

 powierzchnia pod ścianami działowymi  
możliwymi do demontażu / wyburzenia 3.28 m<sup>2</sup>

MAKSYMALNA POWIERZCHNIA ŁYTKOWA **88.48 m<sup>2</sup>**

|   |        |      |
|---|--------|------|
| 9 | LOGGIA | 6.20 |
|---|--------|------|



1. Wymiary pomieszczeń, lokalizację przyborów sanitarnych i inne podano na podstawie projektu budowlanego. W toku budowy mogą wystąpić różnice w stosunku do stanu wynikającego z projektu, wynikające ze specyfiki prac budowlanych.
2. Powierzchnia jest obliczona w świetle pionowych przegród w stanie wykończonym, przy uwzględnieniu tynków i okładzin o grubości 1,5cm, na poziomie podłogi bez uwzględnienia listew przypodłogowych, progów itp. Wymiary są podane w stanie bez wykończenia.
3. Powierzchnia użytkowa lokali określona jest na podstawie rozporządzenia Ministra Rozwoju w sprawie szczegółowego zakresu i formy projektu budowlanego z dnia 11 września 2020 r. oraz przy uwzględnieniu treści Polskiej Normy PN-ISO 9836:2015.