

PTASIA 20



www.ptasia20.pl



JEDNOETAPOWA INWESTYCJA ZLOKALIZOWANA W ZACHODNIEJ CZĘŚCI POZNANIA

Inwestycję Ptasia 20 wyróżni nowoczesna architektura, mnogość udogodnień oraz doskonałe położenie. Kompleks budynków powstanie w najpopularniejszej dzielnicy stolicy Wielkopolski - Grunwaldzie. Przyszli mieszkańcy będą mogli jednocześnie cieszyć się pięknem natury i korzystać z rozbudowanej infrastruktury rekreacyjno-rozrywkowej.

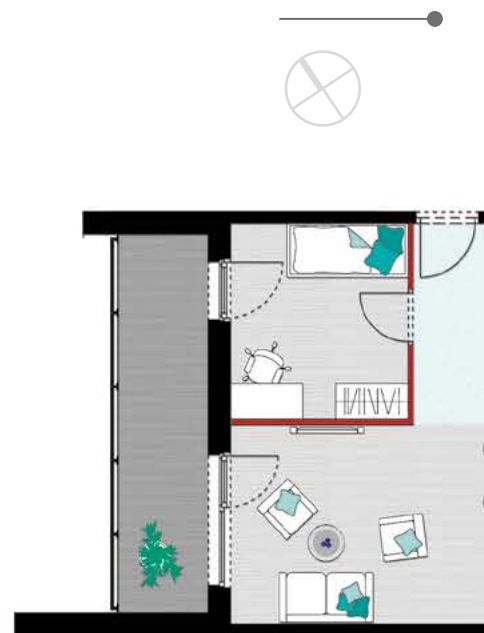
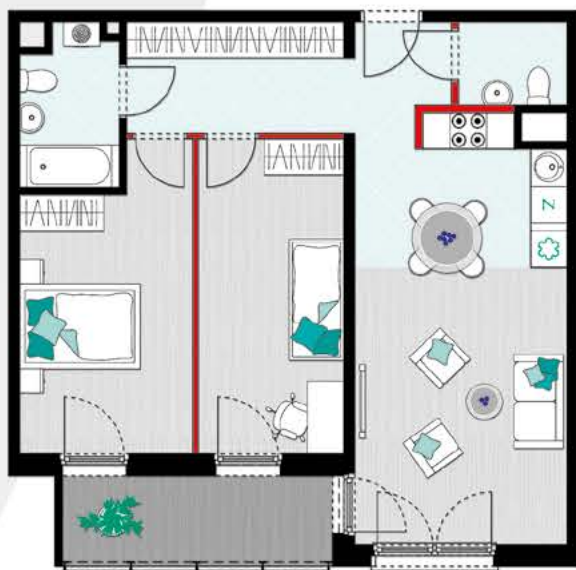
W budynku zaaranżowano 288 mieszkań o najczęściej poszukiwanych przez kupujących metrażach od 41 m² do 89 m². Architekci zadbali również o przestrzeń dla inwestorów komercyjnych. Na parterze budynku zaprojektowanych zostało 10 lokali usługowych o powierzchniach od 32 m² do 94 m². Budynek będzie wyposażony w przestronny garaż podziemny z 389 miejscami postojowymi dla samochodów, w którym znajdują się także funkcjonalne komórki lokatorskie oraz cichobieżne windy. Inwestycja będzie dostosowana do potrzeb osób niepełnosprawnych.

mieszkanie trzypokojowe

66,05 m²

powierzchnia użytkowa

balkon: 6,71 m²

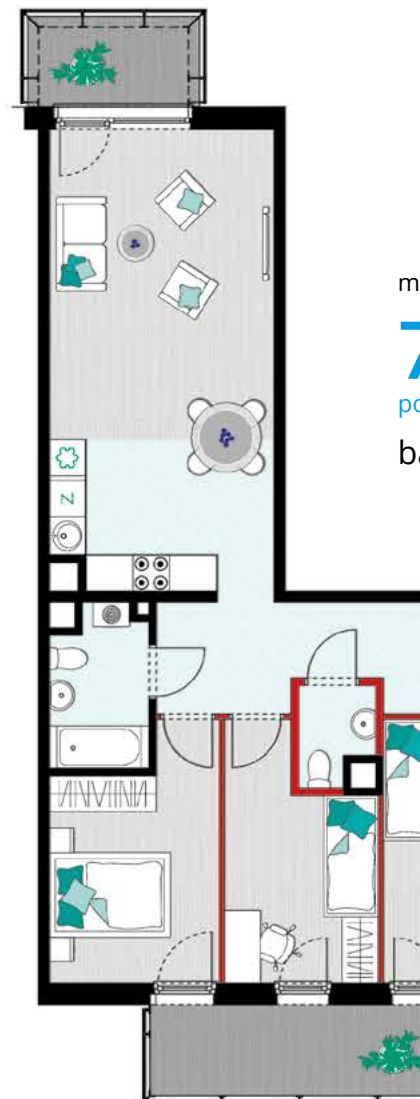
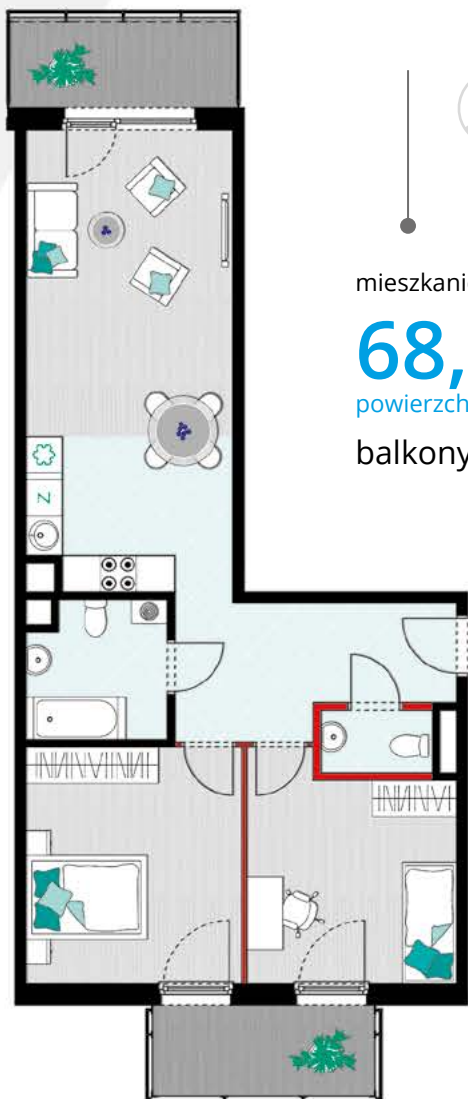


mieszkanie trzypokojowe

68,31 m²

powierzchnia użytkowa

balkony: 5,63 m² + 5,52 m²



Aranżacja mieszkań przedstawionych na rysunkach jest przykładowa.

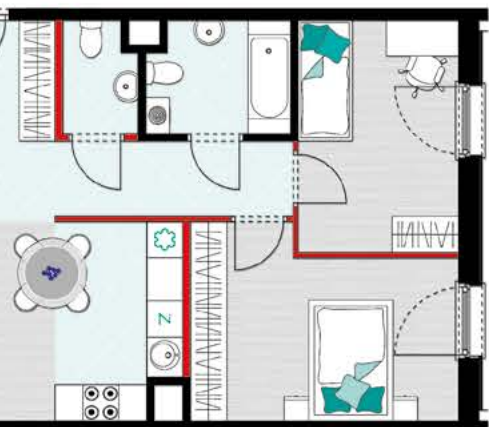
• Ściany działowe możliwe do demontażu / wyburzenia.

mieszkanie czteropokojowe

73,53 m²

powierzchnia użytkowa

balkon: 9,41 m²



mieszkanie czteropokojowe

73,96 m²

powierzchnia użytkowa

balkony: 4,26 m² + 7,44 m²

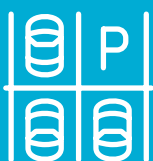


Dzielnica Grunwald, w której powstanie inwestycja, przyciąga co piątego poznańsiaka. Wyróżnia ją mnogość terenów rekreacyjnych, rozbudowana oraz nowoczesna infrastruktura, łatwy dostęp do sklepów i gastronomii, a także do placówek edukacyjnych i medycznych. Odbierając dzieci z pobliskiego przedszkola lub szkoły podstawowej można wstąpić na szybkie zakupy do ulubionego centrum handlowego lub zarezerwować stolik w pobliskiej restauracji.

Inwestycja znajduje się w pobliżu przystanku autobusowego oraz linii tramwajowej. Dotarcie do centrum lub na uniwersytecki kampus jest wygodne i zajmuje zaledwie kilkanaście minut. Ulica Ptasia, przy której znajdować się będzie inwestycja ATAL S.A., jest doskonale skomunikowana z autostradą A2 oraz międzynarodowym Portem Lotniczym Poznań-Ławica.



Ptasia 20 to idealne miejsce do zamieszkania zarówno dla rodzin z dziećmi, jak i singli. W okolicy znajduje się wiele placów zabaw, centrum fitness oraz liczne ścieżki pieszo-rowerowe.



Mieszkańcy będą mogli skorzystać z parkingu naziemnego i garażu podziemnego, a nad ich bezpieczeństwem czuwać będzie całodobowy monitoring i nowoczesny system oświetleniowy. Całość uzupełni dedykowana inwestycji przestrzeń zielona.



Osoby ceniące bliskość natury będą mogły zachwycać się urokami pobliskiego Lasku Marcelińskiego. Ponad 200 hektarów terenów zielonych pozwala na aktywne spędzanie wolnego czasu.



Fani futbolu i muzyki z pewnością ucieszą się z pobliskiego sąsiedztwa Stadionu Poznań, stanowiącego centrum sportu i rozrywki.

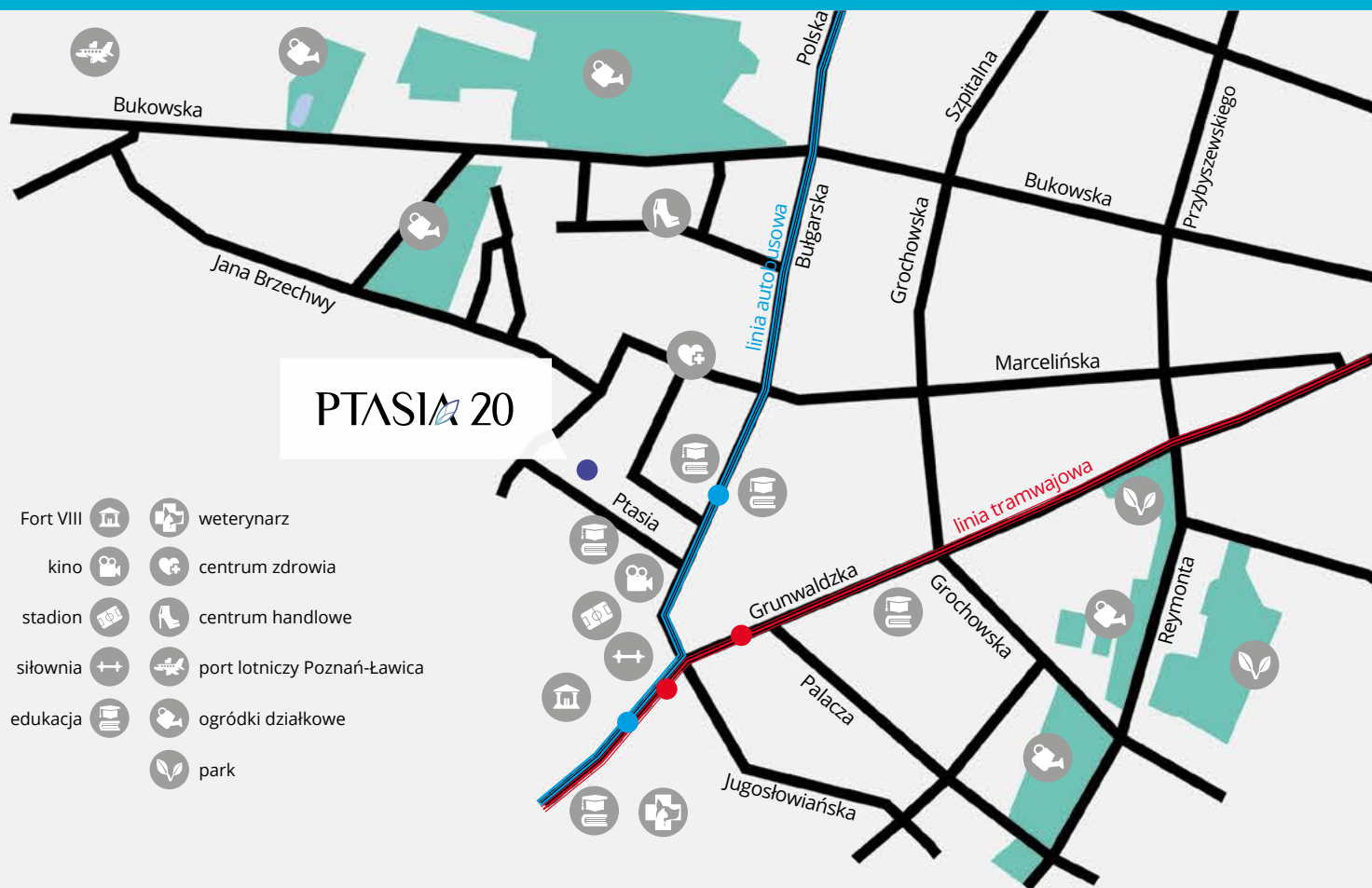


W odległości około 400 metrów od inwestycji znajduje się również urokliwe kino studyjne z bogatym repertuarem.



288 mieszkań o powierzchniach
41,55 m² - 89,43 m²
 Układ mieszkań: od 2 do 4 pokoi

Miejsca postojowe w garażu: 389
 Miejsca naziemne: 62
 Komórki lokatorskie: 125
 10 lokali usługowych o powierzchniach
 od 32,90 m² do 93,65 m²

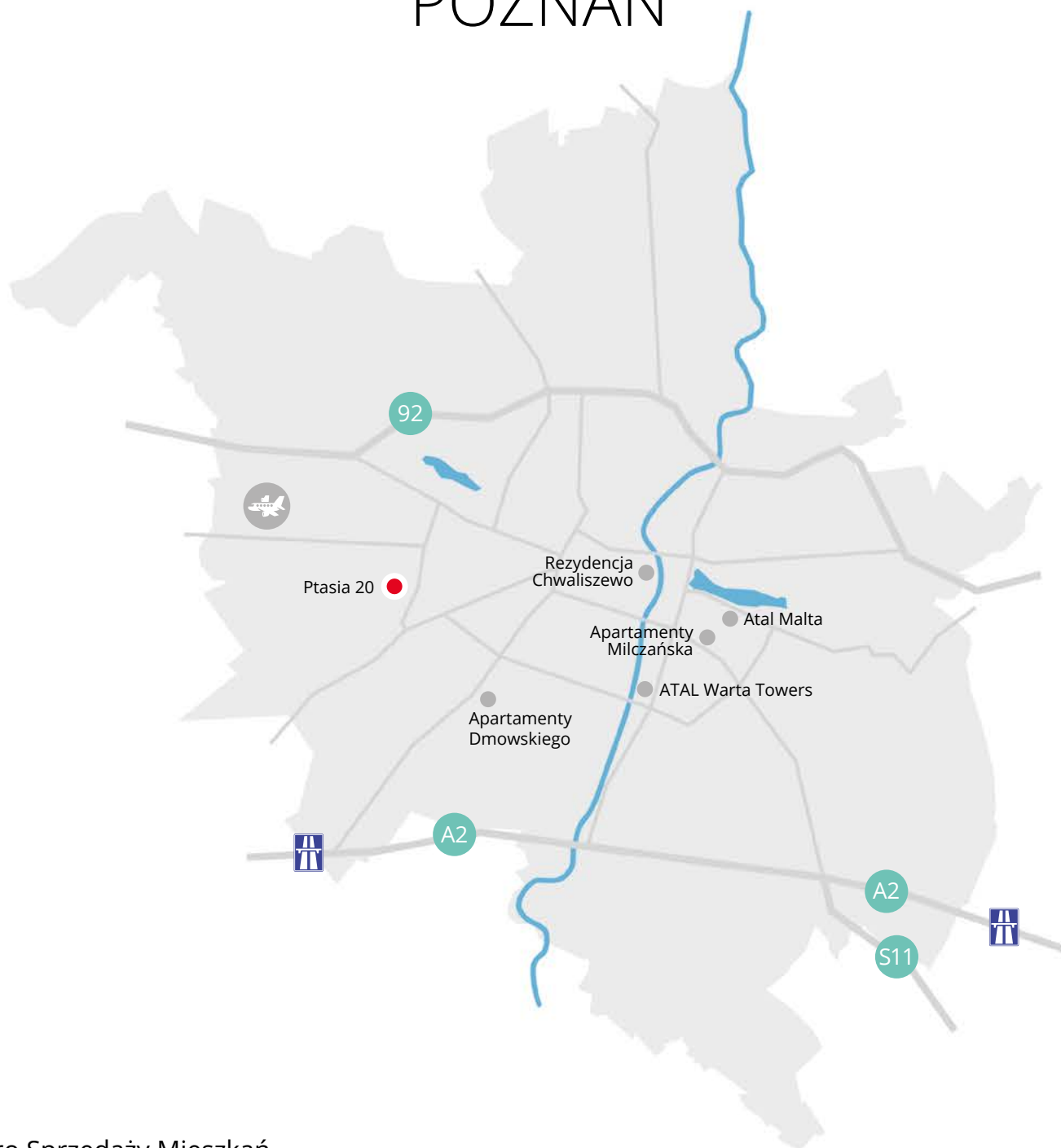


PTASIA 20

- Fort VIII
- kino
- stadion
- siłownia
- edukacja
- weterynarz
- centrum zdrowia
- centrum handlowe
- port lotniczy Poznań-Ławica
- ogródki działkowe
- park

INWESTYCJE ATAL S.A.

POZNAŃ



Biuro Sprzedaży Mieszkań

tel. (+48) 609 590 025

bsmpoznan@atal.pl

www.ptasia20.pl

www.atal.pl

Niniejsze wizualizacje mają charakter poglądowy. Wygląd budynków oraz zagospodarowanie terenu mogą nieznacznie ulec zmianie na etapie realizacji inwestycji. Zmianie nie ulegną istotne cechy świadczenia oraz funkcjonalność budynków.



OGÓLNOPOLSKI
DEWELOPER

