



## ZESPÓŁ BUDYNKÓW WIELORODZINNYCH

Gdańsk, ul. Stężycka

dz. ewid. 128/4,128/11,129,130, jednostka ewid. 226101\_1, obręb ewid. 0048

[www.jasieny.pl](http://www.jasieny.pl)

e-mail: [bsmgdansk@atal.pl](mailto:bsmgdansk@atal.pl)

telefon: (+48) 58 766 74 04

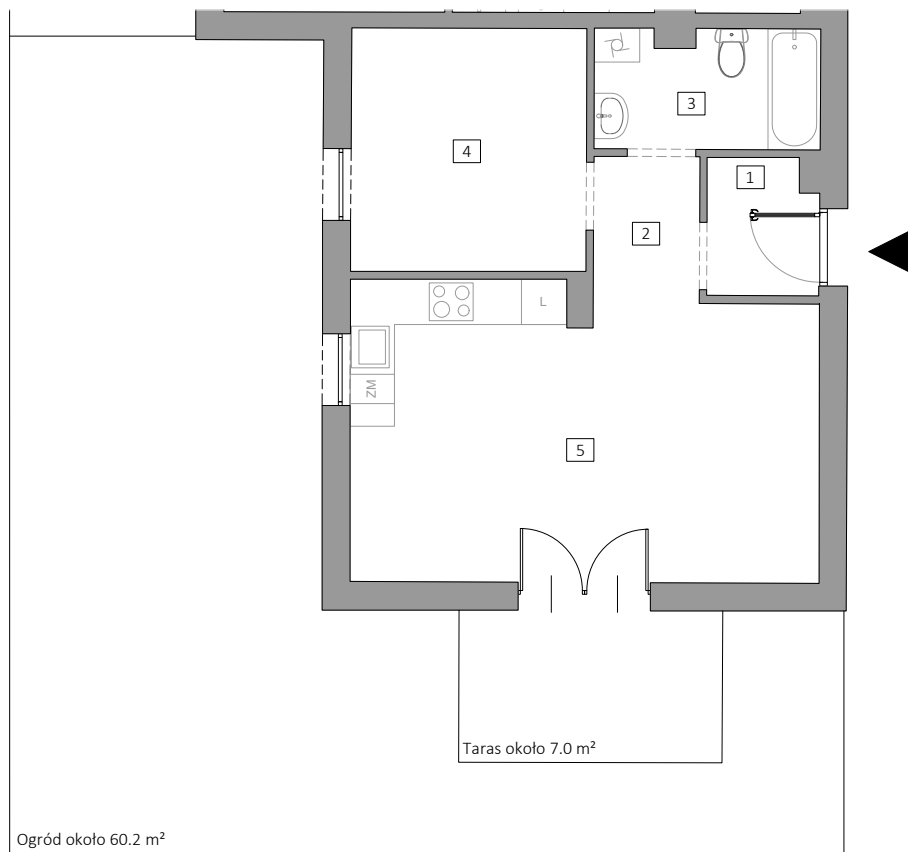
Biuro Sprzedaży:

ATAL S.A. Biuro Sprzedaży, 80-754 Gdańsk, ul. Długa Grobla 8, lok. 7



# ATAL JASIENY

## RZUT LOKALU MIESZKALNEGO - Gdańsk ul. Stężycka 35D/1



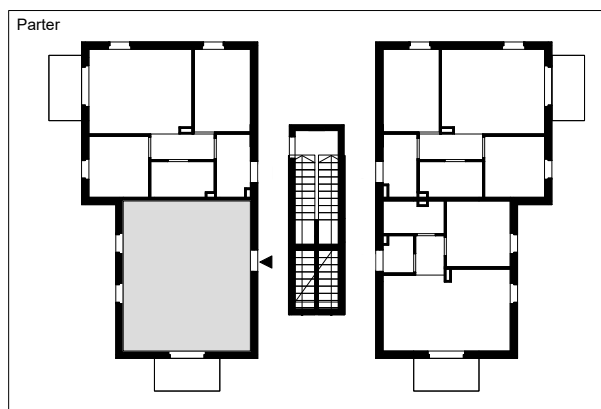
Ogród około 60.2 m<sup>2</sup>

Taras około 7.0 m<sup>2</sup>



Skala - 1:100

Stężycka 35D/1		
Nr	Nazwa pomieszczenia	Powierzchnia [m <sup>2</sup> ]
1	Wiatrołap	2.59
2	Komunikacja	2.72
3	Łazienka	4.65
4	Pokój	10.01
5	Pokój dzienny z an. kuchennym	23.70
Suma powierzchni użytkowej		43.67



**GEOWAP**

[www.geowap.pl](http://www.geowap.pl)

Jednostka wykonawcza

Data: 04.2025 r.

1. Wymiary pomieszczeń, lokalizację przyrządów sanitarnych i inne podano na podstawie projektu budowlanego. W trakcie budowy mogą wystąpić różnice w stosunku do projektu, wynikające ze specyfiki prac budowlanych.
2. Powierzchnia jest obliczona w świetle pionowych przegród w stanie wykończonym, przy uwzględnieniu tynków i okładzin o grubości 1,5cm, na poziomie podłogi, bez uwzględnienia listew przypodłogowych, progów itp.
3. Powierzchnia użytkowa lokali określona jest na podstawie rozporządzenia Ministra Rozwoju w sprawie szczegółowego zakresu i formy projektu budowlanego z dnia 11 września 2020r. oraz przy uwzględnieniu treści Polskiej Normy PN-ISO 9836:2022-07
4. Przykładowa aranżacja lokalu, przedstawiona na rzucie ma charakter poglądowy. Aranżacja oraz wyposażenie nie stanowią oferty handlowej oraz zobowiązania umownego.