



**BUDYNKI MIESZKALNE WIELORODZINNE A, B, C,
Z USŁUGAMI W PARTERZE W BUDYNKU A**

ul. Mogileńska 24, 24A, 26, 26A, 26B, 26C, 28, Poznań
działka nr 1/17, ark. 33, obręb: 0001 (Główna)

www.atalparkowa.pl

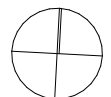
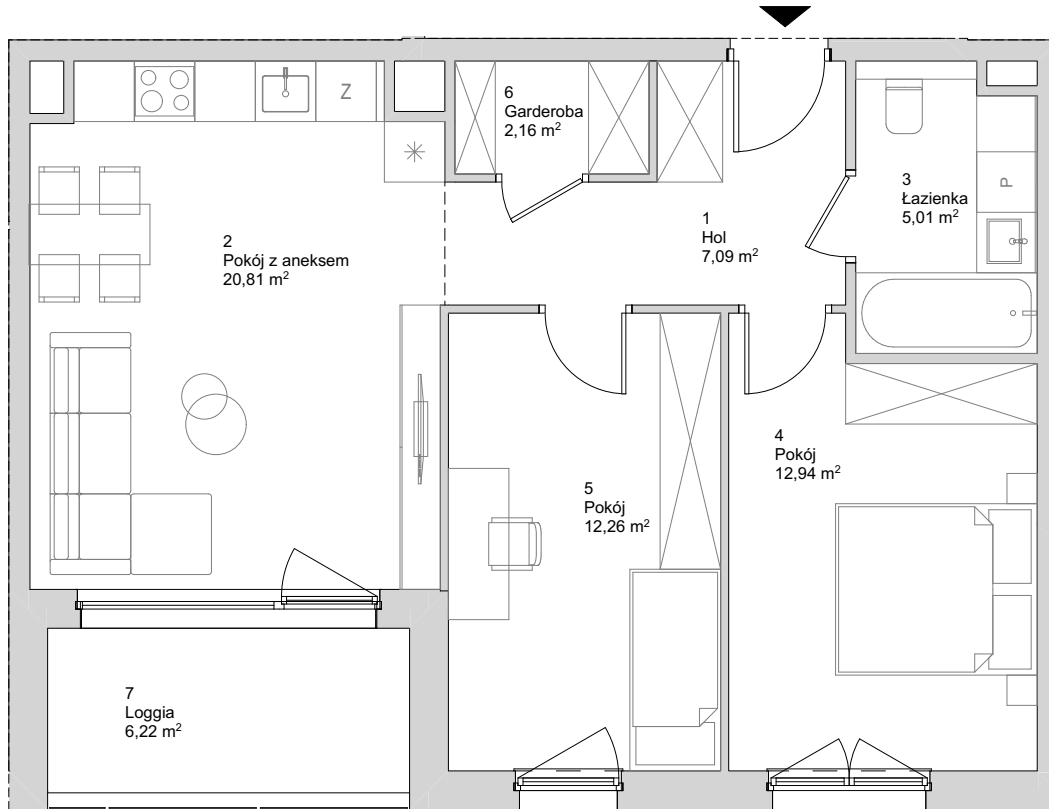
e-mail: bsmpoznan@atal.pl

telefon: (+48) 609 590 025

ATAL S.A. Biuro Sprzedaży Mieszkań, 61-105 Poznań, ul. Chwaliszewo 62, lok. U1



**PARKOWA
ATAL**

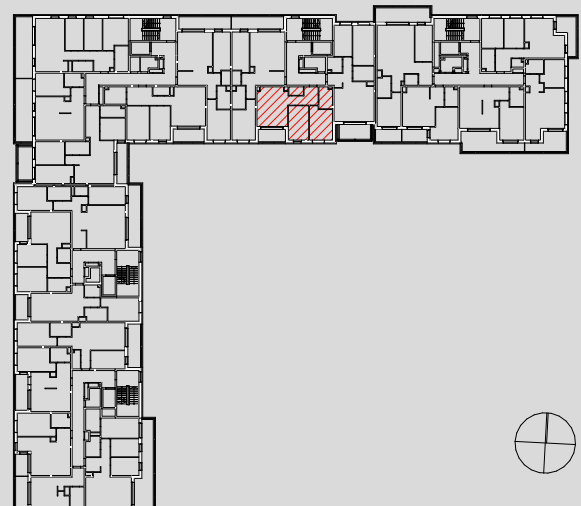


— — — — — Belka / zadaszenie
— — — — — Przegroda
- - - - - Granica stref

MIESZKANIE H.4.2

PIĘTRO +4

1	Hol	7,09
2	Pokój z aneksem	20,81
3	Łazienka	5,01
4	Pokój	12,94
5	Pokój	12,26
6	Garderoba	2,16
POWIERZCHNIA UŻYTKOWA		60,27 m²
7	Loggia	6,22



1. Wymiary pomieszczeń, lokalizację przyborów sanitarnych i inne podano na podstawie projektu budowlanego. W trakcie budowy mogą wystąpić różnice w stosunku do stanu wynikającego z projektu, właściwe dla specyfiki prac budowlanych.

2. Powierzchnia jest obliczona w świetle pionowych przegród w stanie wykończonym, przy uwzględnieniu tynków i okładzin o grubości 1,5cm, na poziomie podłogi oraz bez uwzględnienia listew przypodłogowych, progów itp. Wymiary są podane w stanie bez wykończenia.

3. Powierzchnia użytkowa lokali określona jest na podstawie rozporządzenia Ministra Rozwoju w sprawie szczegółowego zakresu i formy projektu budowlanego z dnia 11 września 2020 r. oraz przy uwzględnieniu treści Polskiej Normy PN-ISO 9836:2022.