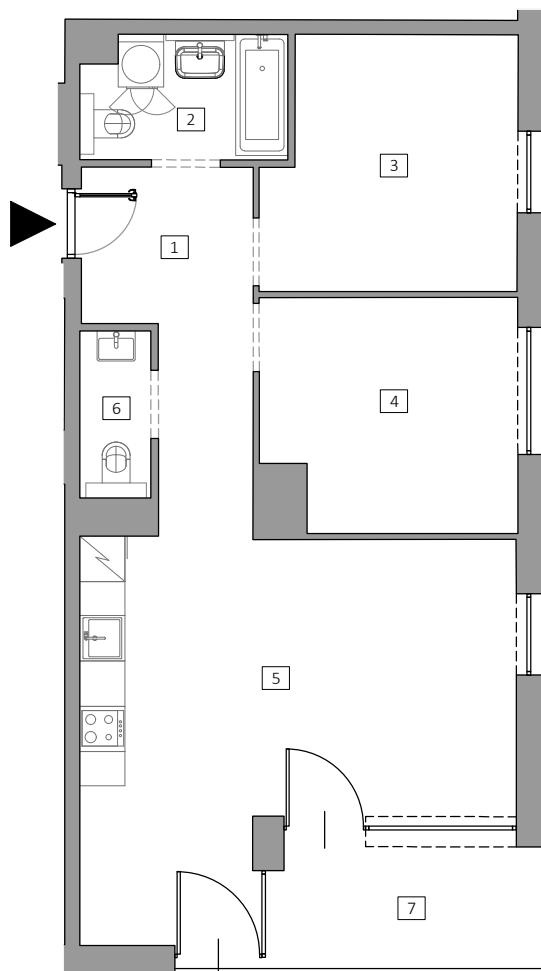




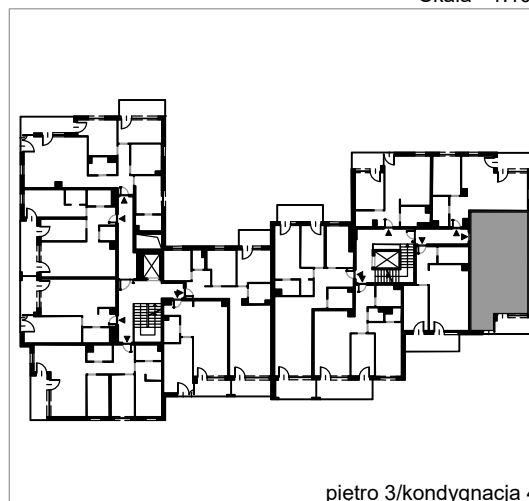
INWENTARYZACJA POWYKONAWCZA LOKALU MIESZKALNEGO

Gdynia, ul. Kcyńska 31/17



Skala - 1:100

Nr	Nazwa pomieszczenia	Powierzchnia [m ²]
1	Przedpokój	8.25
2	łazienka	4.37
3	Pokój	10.79
4	Pokój	10.08
5	Pokój dzienny z aneksem kuchennym	25.13
6	WC	2.08
Suma powierzchni użytkowej		60.70
7	Balkon	5.52



piętro 3/kondygnacja 4

GEOWAP

www.geowap.pl

Jednostka wykonawcza Data: 02.2026 r.

1. Wymiary pomieszczeń, lokalizację przyborów sanitarnych i inne podano zgodnie ze stanem faktycznym.
2. Powierzchnia użytkowa lokali określona jest na podstawie rozporządzenia Ministra Rozwoju w sprawie szczegółowego zakresu i formy projektu budowlanego z dnia 11 września 2020 r. oraz przy uwzględnieniu treści Polskiej Normy PN-ISO 9836:2022-07.