



BUDYNKI MIESZKALNE WIELORODZINNE A, B, C,
Z USŁUGAMI W PARTERZE W BUDYNKU A

ul. Mogileńska 24, 24A, 26, 26A, 26B, 26C, 28, Poznań
działka nr 1/17, ark. 33, obręb: 0001 (Główna)

www.atalparkowa.pl

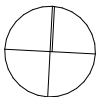
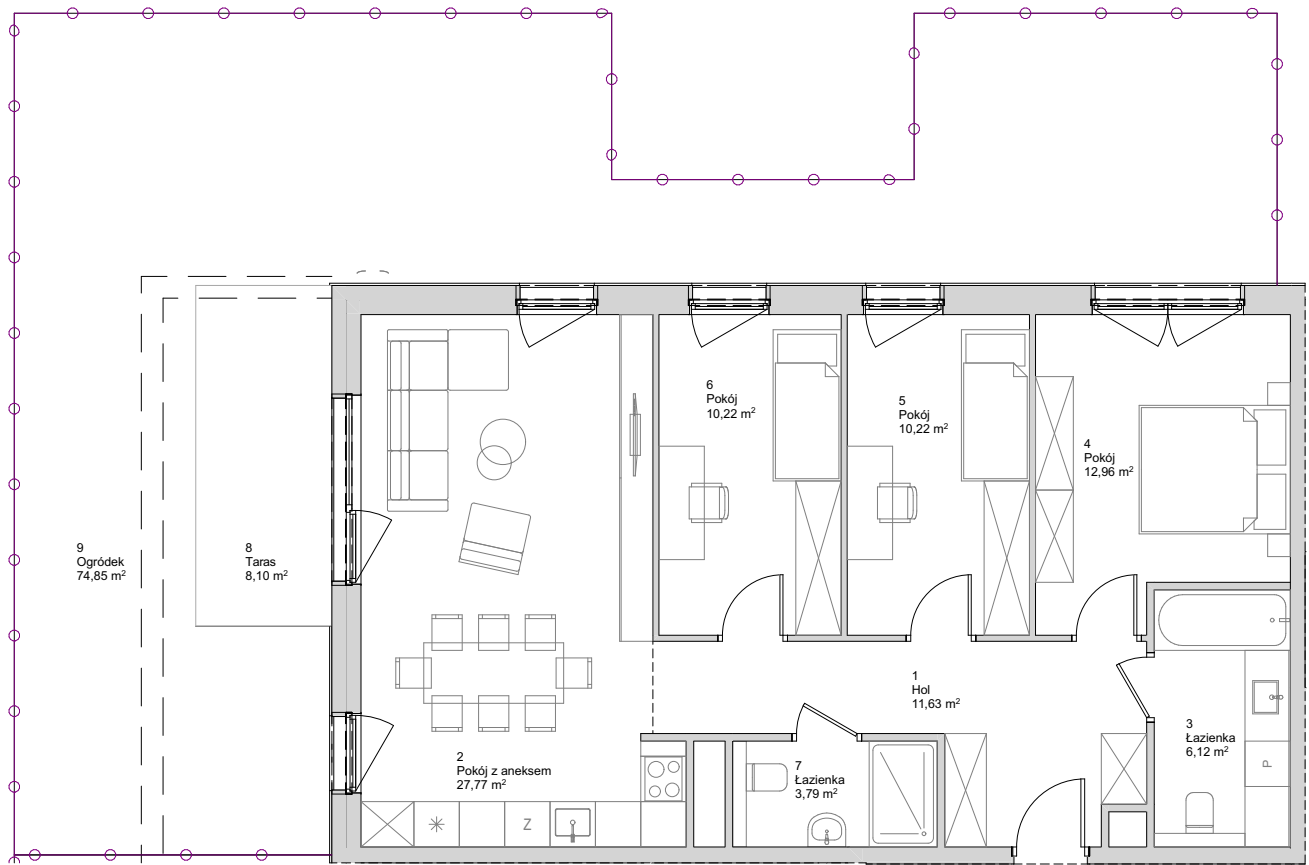
e-mail: bsmpoznan@atal.pl

telefon: (+48) 609 590 025

ATAL S.A. Biuro Sprzedaży Mieszkań, 61-105 Poznań, ul. Chwaliszewo 62, lok. U1



PARKOWA
ATAL

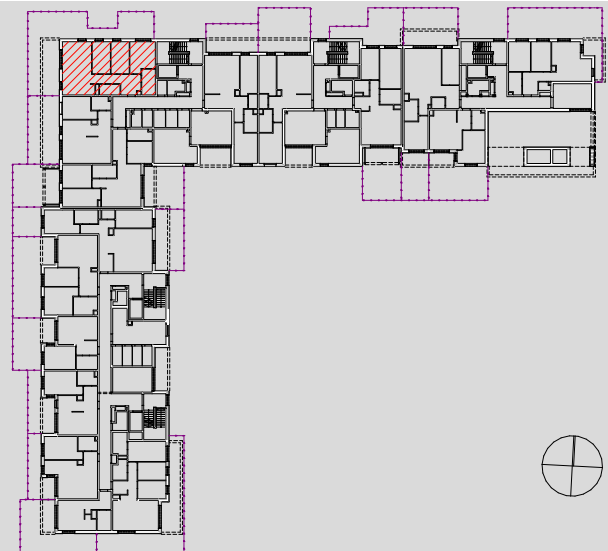


— — — — — Belka / zadaszenie
— — — — — Przegroda
- - - - - Granica stref

MIESZKANIE G.0.4

PARTER

1	Hol	11,63
2	Pokój z aneksem	27,77
3	łazienka	6,12
4	Pokój	12,96
5	Pokój	10,22
6	Pokój	10,22
7	łazienka	3,79
POWIERZCHNIA UŻYTKOWA		82,71 m²
8	Taras	8,10
9	Ogródek	74,85



1. Wymiary pomieszczeń, lokalizację przyborów sanitarnych i inne podano na podstawie projektu budowlanego. W trakcie budowy mogą wystąpić różnice w stosunku do stanu wynikającego z projektu, właściwe dla specyfiki prac budowlanych.

2. Powierzchnia jest obliczona w świetle pionowych przegród w stanie wykończonym, przy uwzględnieniu tynków i okładzin o grubości 1,5cm, na poziomie podłogi oraz bez uwzględnienia listew przypodłogowych, progów itp. Wymiary są podane w stanie bez wykończenia.

3. Powierzchnia użytkowa lokali określona jest na podstawie rozporządzenia Ministra Rozwoju w sprawie szczegółowego zakresu i formy projektu budowlanego z dnia 11 września 2020 r. oraz przy uwzględnieniu treści Polskiej Normy PN-ISO 9836:2022.