



## ZESPÓŁ BUDYNKÓW WIELORODZINNYCH

Gdańsk, ul. Stężycka  
dz. ewid. 128/4, 128/11, 129, 130, jednostka ewid. 226101\_1, obręb ewid. 0048

[www.jasieny.pl](http://www.jasieny.pl)

e-mail: [bsmgdansk@atal.pl](mailto:bsmgdansk@atal.pl)

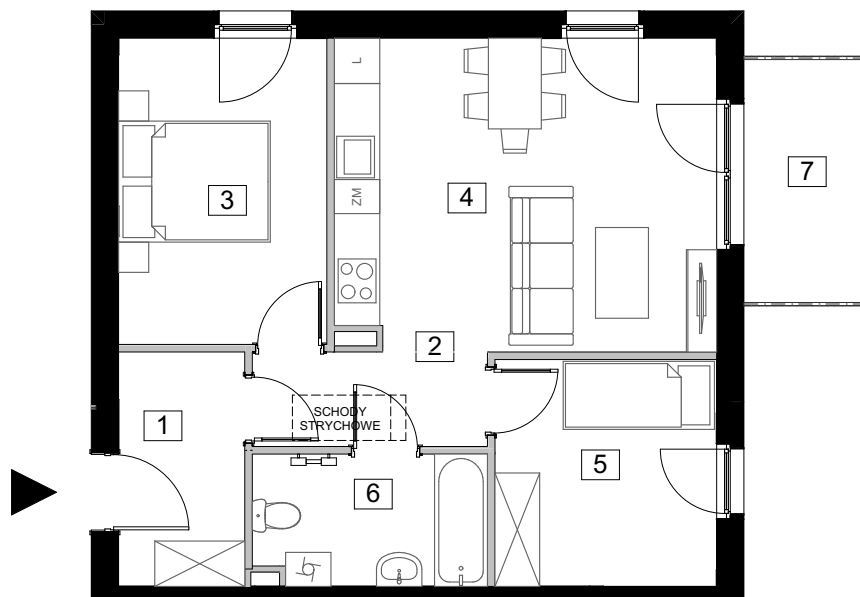
telefon: (+48) 58 766 74 04

Biuro Sprzedaży:

ATALS.A. Biuro Sprzedaży, 80-754 Gdańsk, ul. Długa Grobla 8, lok. 7



ATAL  
JASIENY



### BUDYNEK 1 - etap I

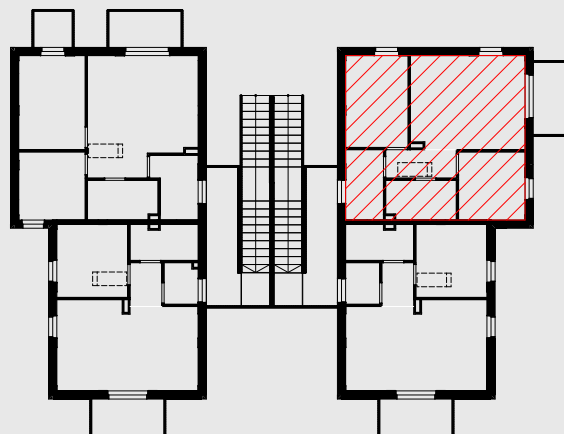
Mieszkanie trzypokojowe

I PIĘTRO

#### MIESZKANIE 1.4

[m<sup>2</sup>]

|                              |                               |                            |
|------------------------------|-------------------------------|----------------------------|
| 1                            | WIATROŁAP                     | 5,03                       |
| 2                            | KOMUNIKACJA                   | 3,78                       |
| 3                            | POKÓJ                         | 10,96                      |
| 4                            | POKÓJ DZIENNY Z AN. KUCHENNYM | 20,56                      |
| 5                            | POKÓJ                         | 8,62                       |
| 6                            | ŁAZIENKA                      | 5,32                       |
| <b>POWIERZCHNIA UŻYTKOWA</b> |                               | <b>54,27 m<sup>2</sup></b> |
| 7                            | BALKON                        | 5,12                       |



1. Wymiary pomieszczeń, lokalizację przyrządów sanitarnych i inne podano na podstawie projektu budowlanego. W trakcie budowy mogą wystąpić różnice w stosunku do projektu, wynikające ze specyfiki prac budowlanych.
2. Powierzchnia jest obliczona w świetle pionowych przegród w stanie wykończonym, przy uwzględnieniu tynków i okładzin o grubości 1,5cm, na poziomie podłogi, bez uwzględnienia listew przypodłogowych, progów itp. Wymiary są podane w stanie bez wykończenia.
3. Powierzchnia użytkowa lokali określona jest na podstawie rozporządzenia Ministra Rozwoju w sprawie szczegółowego zakresu i formy projektu budowlanego z dnia 11 września 2020r. oraz przy uwzględnieniu treści Polskiej Normy PN-ISO 9836:2022-07
4. Przykładowa aranżacja lokalu, przedstawiona na rzucie ma charakter poglądowy. Aranżacja oraz wyposażenie nie stanowią oferty handlowej oraz zobowiązania umownego.