



ZESPÓŁ BUDYNKÓW WIELORODZINNYCH

Gdańsk, ul. Stężycka

dz. ewid. 128/4, 128/11, 129, 130, jednostka ewid. 226101_1, obręb ewid. 0048

www.jasieny.pl

e-mail: bsmgdansk@atal.pl

telefon: (+48) 58 766 74 04

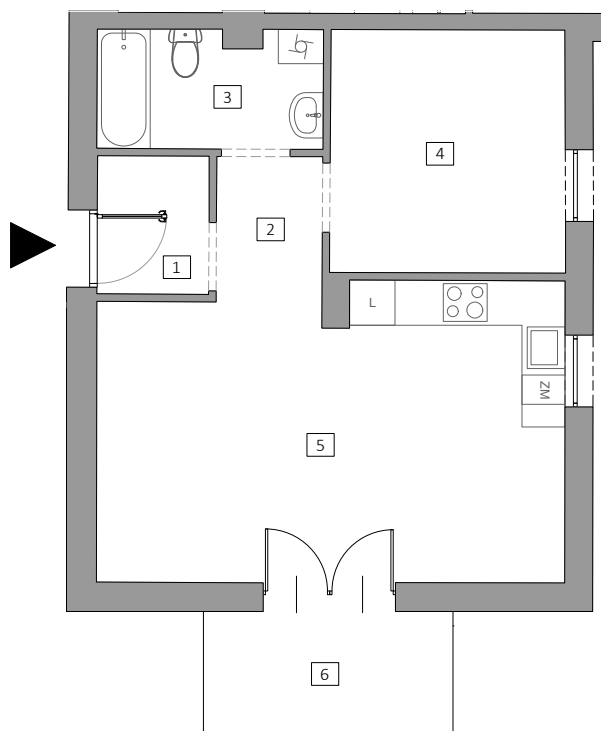
Biuro Sprzedaży:

ATAL S.A. Biuro Sprzedaży, 80-754 Gdańsk, ul. Długa Grobla 8, lok. 7



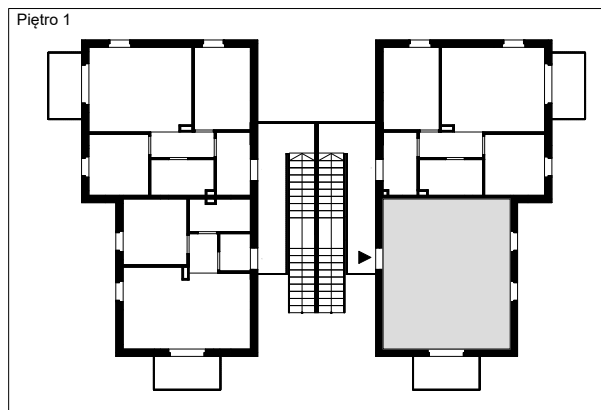
ATAL JASIENY

RZUT LOKALU MIESZKALNEGO - Gdańsk ul. Stężycka 35E/4



Skala - 1:100

Stężycka 35E/4		
Nr	Nazwa pomieszczenia	Powierzchnia [m ²]
1	Wiatrolap	2.70
2	Komunikacja	2.70
3	Łazienka	4.60
4	Pokój	9.99
5	Pokój dzienny z an. kuchennym	23.68
Suma powierzchni użytkowej		43.67
6	Balkon	5.38



GEOWAP

www.geowap.pl

Jednostka wykonawcza

Data: 04.2025 r.

1. Wymiary pomieszczeń, lokalizację przyborów sanitarnych i inne podano na podstawie projektu budowlanego. W trakcie budowy mogą wystąpić różnice w stosunku do projektu, wynikające ze specyfiki prac budowlanych.
2. Powierzchnia jest obliczona w świetle pionowych przegród w stanie wykończonym, przy uwzględnieniu tynków i okładzin o grubości 1,5cm, na poziomie podłogi, bez uwzględnienia listew przypodłogowych, progów itp.
3. Powierzchnia użytkowa lokali określona jest na podstawie rozporządzenia Ministra Rozwoju w sprawie szczegółowego zakresu i formy projektu budowlanego z dnia 11 września 2020r. oraz przy uwzględnieniu treści Polskiej Normy PN-ISO 9836:2022-07
4. Przykładowa aranżacja lokalu, przedstawiona na rzucie ma charakter poglądowy. Aranżacja oraz wyposażenie nie stanowią oferty handlowej oraz zobowiązania umownego.