



BUDYNKI MIESZKALNE WIELORODZINNE A, B, C,
Z USŁUGAMI W PARTERZE W BUDYNKU A

ul. Mogileńska 24, 24A, 26, 26A, 26B, 26C, 28, Poznań
działka nr 1/17, ark. 33, obręb: 0001 (Główna)

www.atalparkowa.pl

e-mail: bsmpoznan@atal.pl

telefon: (+48) 609 590 025

ATAL S.A. Biuro Sprzedaży Mieszkań, 61-105 Poznań, ul. Chwaliszewo 62, lok. U1

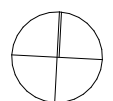
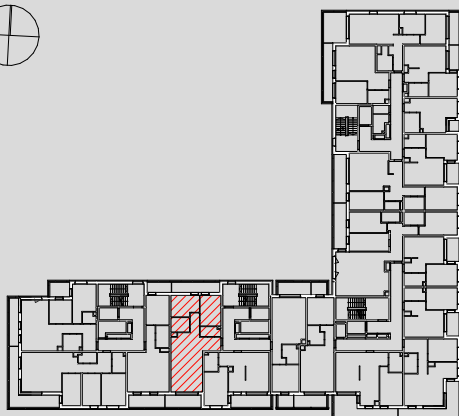
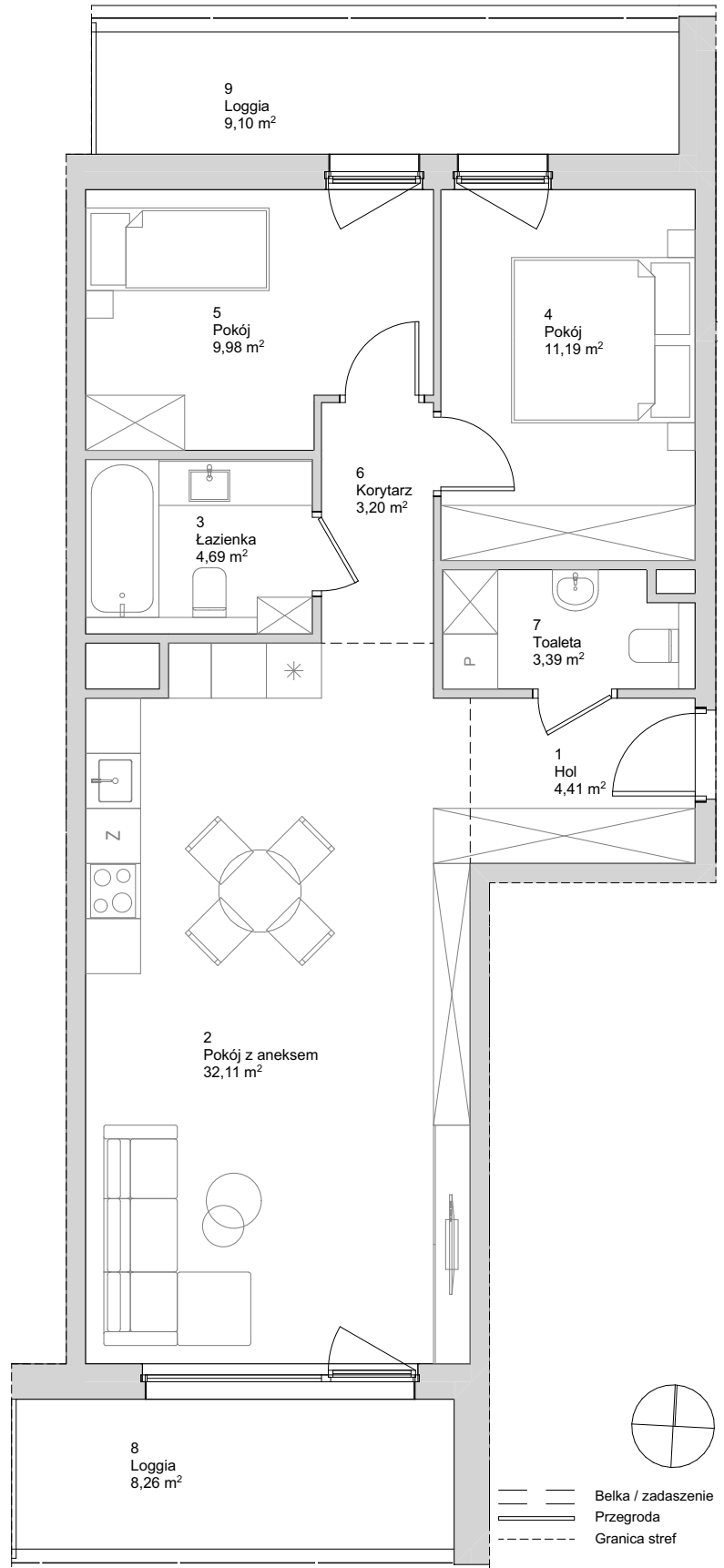


PARKOWA
ATAL

MIESZKANIE B.2.3

PIĘTRO +2

1	Hol	4,41
2	Pokój z aneksem	32,11
3	Łazienka	4,69
4	Pokój	11,19
5	Pokój	9,98
6	Korytarz	3,20
7	Toaleta	3,39
POWIERZCHNIA UŻYTKOWA		68,97 m²
8	Loggia	8,26
9	Loggia	9,10



— — — — — Belka / zadaszanie
- - - - - Przegroda
· · · · · Granica stref

1. Wymiary pomieszczeń, lokalizację przyborów sanitarnych i inne podano na podstawie projektu budowlanego. W trakcie budowy mogą wystąpić różnice w stosunku do stanu wynikającego z projektu, właściwe dla specyfiki prac budowlanych.

2. Powierzchnia jest obliczona w świetle pionowych przegród w stanie wykończonym, przy uwzględnieniu tynków i okładzin o grubości 1,5cm, na poziomie podłogi oraz bez uwzględnienia listew przypodłogowych, progów itp. Wymiary są podane w stanie bez wykończenia.

3. Powierzchnia użytkowa lokali określona jest na podstawie rozporządzenia Ministra Rozwoju w sprawie szczegółowego zakresu i formy projektu budowlanego z dnia 11 września 2020 r. oraz przy uwzględnieniu treści Polskiej Normy PN-ISO 9836:2022.