



BUDYNKI MIESZKALNE WIELORODZINNE A, B, C,  
Z USŁUGAMI W PARTERZE W BUDYNKU A

ul. Mogileńska 24, 24A, 26, 26A, 26B, 26C, 28, Poznań  
działka nr 1/17, ark. 33, obręb: 0001 (Główna)

[www.atalparkowa.pl](http://www.atalparkowa.pl)

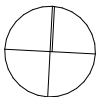
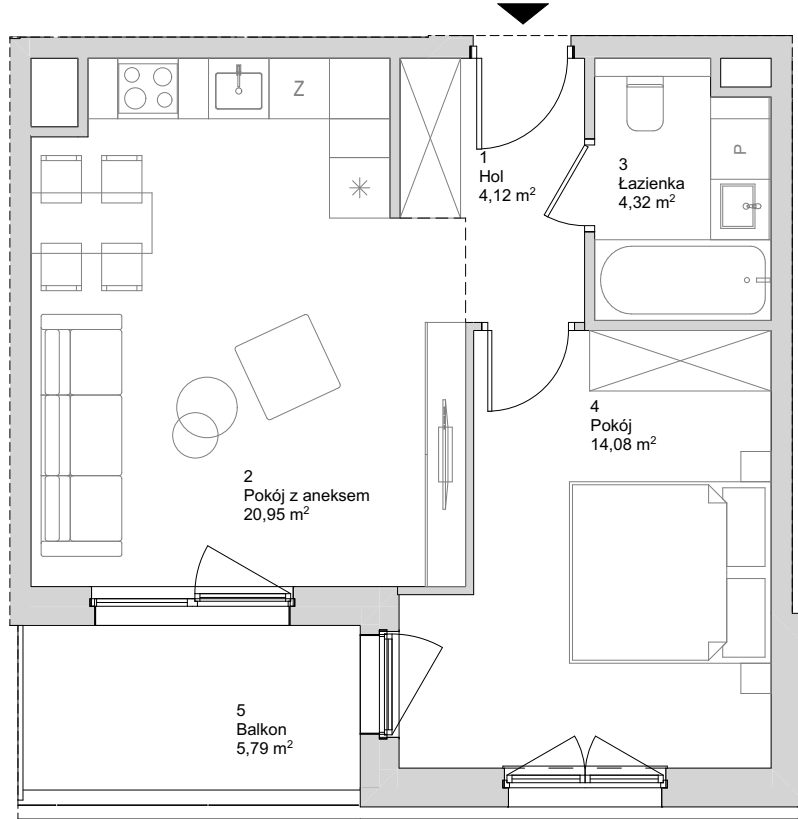
e-mail: [bsmpoznan@atal.pl](mailto:bsmpoznan@atal.pl)

telefon: (+48) 609 590 025

ATAL S.A. Biuro Sprzedaży Mieszkań, 61-105 Poznań, ul. Chwaliszewo 62, lok. U1



PARKOWA  
ATAL

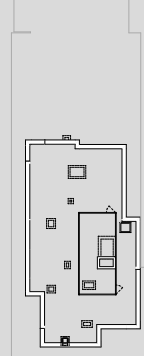
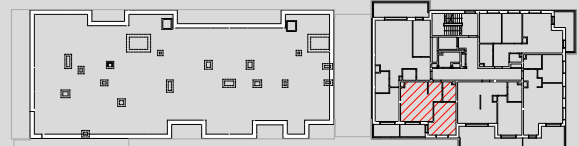


--- Belka / zadaszenie  
— Przegroda  
- - - - - Granica stref

MIESZKANIE 1.7.4

PIĘTRO +7

1	Hol	4,12
2	Pokój z aneksem	20,95
3	Łazienka	4,32
4	Pokój	14,08
POWIERZCHNIA UŻYTKOWA		<b>43,47 m<sup>2</sup></b>
5	Balkon	5,79



1. Wymiary pomieszczeń, lokalizację przyborów sanitarnych i inne podano na podstawie projektu budowlanego. W trakcie budowy mogą wystąpić różnice w stosunku do stanu wynikającego z projektu, właściwe dla specyfiki prac budowlanych.

2. Powierzchnia jest obliczona w świetle pionowych przegród w stanie wykończonym, przy uwzględnieniu tynków i okładzin o grubości 1,5cm, na poziomie podłogi oraz bez uwzględnienia listew przypodłogowych, progów itp. Wymiary są podane w stanie bez wykończenia.

3. Powierzchnia użytkowa lokali określona jest na podstawie rozporządzenia Ministra Rozwoju w sprawie szczegółowego zakresu i formy projektu budowlanego z dnia 11 września 2020 r. oraz przy uwzględnieniu treści Polskiej Normy PN-ISO 9836:2022.