



# Harmonia II

skwer



**Miejsce  
skomponowane  
dla Ciebie**

---

[www.skwerharmonia.pl](http://www.skwerharmonia.pl)



**Skwer Harmonia II łączy komfort, funkcjonalność i estetykę. W projekcie przewidziano szeroką gamę mieszkań o zróżnicowanych układach, od lokali jednopokojowych o powierzchni 30 m<sup>2</sup>, po wyjątkowe apartamenty pięciopokojowe o powierzchni aż 124 m<sup>2</sup>.**

**Niska zabudowa, oryginalna elewacja oraz zielone części wspólne zaprojektowane z dbałością o szczegóły zagwarantują wyjątkowy charakter inwestycji, której forma w pełni korespondować będzie z otaczającą ją naturą. Przeszklone balkony oraz przestronne ogródki na parterach stanowią będą dodatkową przestrzeń do relaksu.**

**Rozpoczęcie budowy:**

I kwartał 2025

**Zakończenie prac budowlanych:**

I kwartał 2027









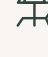



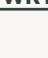

**Pozwolenie na użytkowanie:**

I kwartał 2027

# Plan zagospodarowania terenu





- |   |                                    |   |                           |
|---|------------------------------------|---|---------------------------|
|  | <b>Zieleń</b>                      |  | <b>Droga dojazdowa</b>    |
|  | <b>Place zabaw</b>                 |  | <b>Chodniki</b>           |
|  | <b>Miejsce postojowe</b>           |  | <b>Droga z geokraty</b>   |
|  | <b>Miejsce na rowery</b>           |  | <b>Wymiennikownia</b>     |
|  | <b>Strefa rekreacji</b>            |  | <b>Agregat</b>            |
|  | <b>Wjazd do garażu</b>             |  | <b>Trafostacja</b>        |
|  | <b>Wejście do klatki</b>           |  | <b>Wyrzutnia terenowa</b> |
|  | <b>Miejsce gromadzenia odpadów</b> |   |                           |

# Mieszkanie dwupokojowe

## Piętro 3

Budynek wielorodzinny

|                              |                            |
|------------------------------|----------------------------|
| 1. Hol                       | 4,1 m <sup>2</sup>         |
| 2. Pokój z aneksem           | 25,17 m <sup>2</sup>       |
| 3. Sypialnia                 | 12,13 m <sup>2</sup>       |
| 4. Łazienka                  | 4,62 m <sup>2</sup>        |
| <b>Powierzchnia użytkowa</b> | <b>46,02 m<sup>2</sup></b> |
| 5. Loggia                    | 4,76 m <sup>2</sup>        |



# Mieszkanie trypokojowe

## Piętro 2

Budynek wielorodzinny

|                              |                            |
|------------------------------|----------------------------|
| 1. Hol                       | 4,72 m <sup>2</sup>        |
| 2. Pokój z aneksem           | 25,76 m <sup>2</sup>       |
| 3. Sypialnia                 | 10,67 m <sup>2</sup>       |
| 4. Sypialnia                 | 12,87 m <sup>2</sup>       |
| 5. Łazienka                  | 4,62 m <sup>2</sup>        |
| <b>Powierzchnia użytkowa</b> | <b>58,64 m<sup>2</sup></b> |
| 6. Balkon                    | 4,61 m <sup>2</sup>        |



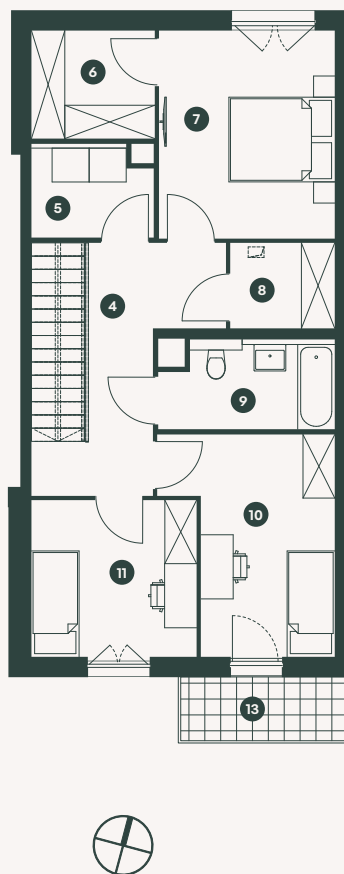
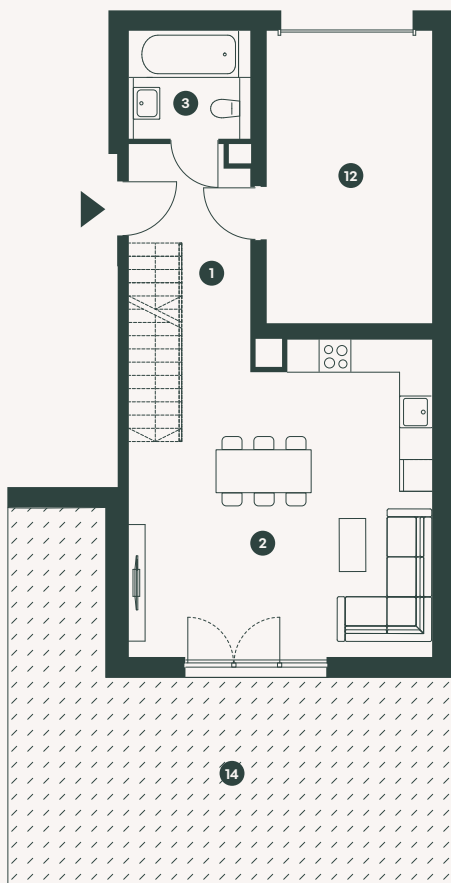
Aranżacja mieszkań przedstawionych na rysunkach jest przykładowa.

# Mieszkanie czteropokojowe

Budynek jednorodzinny dwupoziomowy

|                    |                      |
|--------------------|----------------------|
| 1. Hol             | 6,40 m <sup>2</sup>  |
| 2. Salon z aneksem | 35,77 m <sup>2</sup> |
| 3. Łazienka        | 4,68 m <sup>2</sup>  |
| 4. Hol             | 9,45 m <sup>2</sup>  |
| 5. Pralnia         | 3,85 m <sup>2</sup>  |
| 6. Garderoba       | 4,75 m <sup>2</sup>  |
| 7. Sypialnia       | 13,05 m <sup>2</sup> |
| 8. Garderoba       | 3,19 m <sup>2</sup>  |

|                              |                             |
|------------------------------|-----------------------------|
| 9. Łazienka                  | 5,28 m <sup>2</sup>         |
| 10. Sypialnia                | 11,58 m <sup>2</sup>        |
| 11. Sypialnia                | 9,24 m <sup>2</sup>         |
| 12. Garaż                    | 17,27 m <sup>2</sup>        |
| <b>Powierzchnia użytkowa</b> | <b>124,51 m<sup>2</sup></b> |
| 13. Balkon                   | 3,84 m <sup>2</sup>         |
| 14. Ogródek                  | 38,91 m <sup>2</sup>        |



Aranżacja mieszkań przedstawionych na rysunkach jest przykładowa.



## Program wykończeń ATAL Design

---

Pakiet  
**BASIC**

Pakiet  
**OPTIMUM**

Pakiet  
**PREMIUM**

Pakiet  
**INVEST**

Wykończenie własnego mieszkania to niełatwe i czasochłonne zadanie. Doskonale to rozumiemy.

Wychodząc naprzeciw Państwa oczekiwaniom, przygotowaliśmy program ATAL Design, w którym nasi Specjaliści pomogą stworzyć modne i funkcjonalne wnętrze.

Zapraszamy do poznania szczegółów oraz skorzystania z programu stworzonego z myślą o komforcie naszych Klientów i spełnieniu marzenia o własnym lub inwestycyjnym „M”.



Zeskanuj kod QR lub wejdź  
na stronę [www.skwerharmonia.pl](http://www.skwerharmonia.pl),  
aby poznać pakiety wykończeń ATAL Design

## Doradztwo kredytowe

---

Otrzymaj zwrot 0,4% brutto kwoty  
kredytu hipotecznego udzielonego  
za pośrednictwem Organizatora.  
Kwota zwrotu wyrażona jest w PLN  
i określona w zawartej umowie  
o kredyt hipoteczny.

**Agnieszka Suślik | EXPANDER**

664 165 360  
[agnieszka.suslik@expander.pl](mailto:agnieszka.suslik@expander.pl)  
ul. Pawia 18A, 31-154 Kraków

**Urszula Molik | PRIVATE BROKERS**

881 303 070  
[urszula.molik@pbrokers.pl](mailto:urszula.molik@pbrokers.pl)  
ul. Kapelanka 13A, 30-347 Kraków



1 przystanki autobusowe 290 m

2 restauracja 500 m

3 sklep spożywczy 500 m

4 supermarket 500 m

5 restauracja, supermarket 900 m

6 stacja paliw 1400 m

7 szkoła podstawowa 1,9 km

8 szkoła podstawowa 2 km

9 Przystań Brzegi 2,4 km

## Biuro Sprzedaży

[bsmkrakow@atal.pl](mailto:bsmkrakow@atal.pl)

ul. Zabłocie 23/18  
30-701 Kraków

[www.skwerharmonia.pl](http://www.skwerharmonia.pl)

poniedziałek: 10.00-18.00  
wtorek - piątek: 8.00-16.00

[www.atal.pl](http://www.atal.pl)



Informacje zawarte w niniejszym katalogu służą wyłącznie celom poglądowym i nie stanowią oferty w rozumieniu przepisów Kodeksu Cywilnego, lecz zaproszenie do zapoznania się z konkretnymi ogłoszeniami dot. lokali. Niniejsze wizualizacje mają charakter poglądowy. Wygląd budynków oraz zagospodarowanie terenu mogą nieznacznie ulec zmianie na etapie inwestycji. Zmianie nie ulegną istotne cechy świadczenia oraz funkcjonalność budynków. Terminy wiążące przedstawione zostaną w treści umowy zawartej z Klientem.