



BUDYNKI MIESZKALNE WIELORODZINNE A, B, C,  
Z USŁUGAMI W PARTERZE W BUDYNKU A

ul. Mogileńska 24, 24A, 26, 26A, 26B, 26C, 28, Poznań  
działka nr 1/17, ark. 33, obręb: 0001 (Główna)

[www.atalparkowa.pl](http://www.atalparkowa.pl)

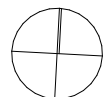
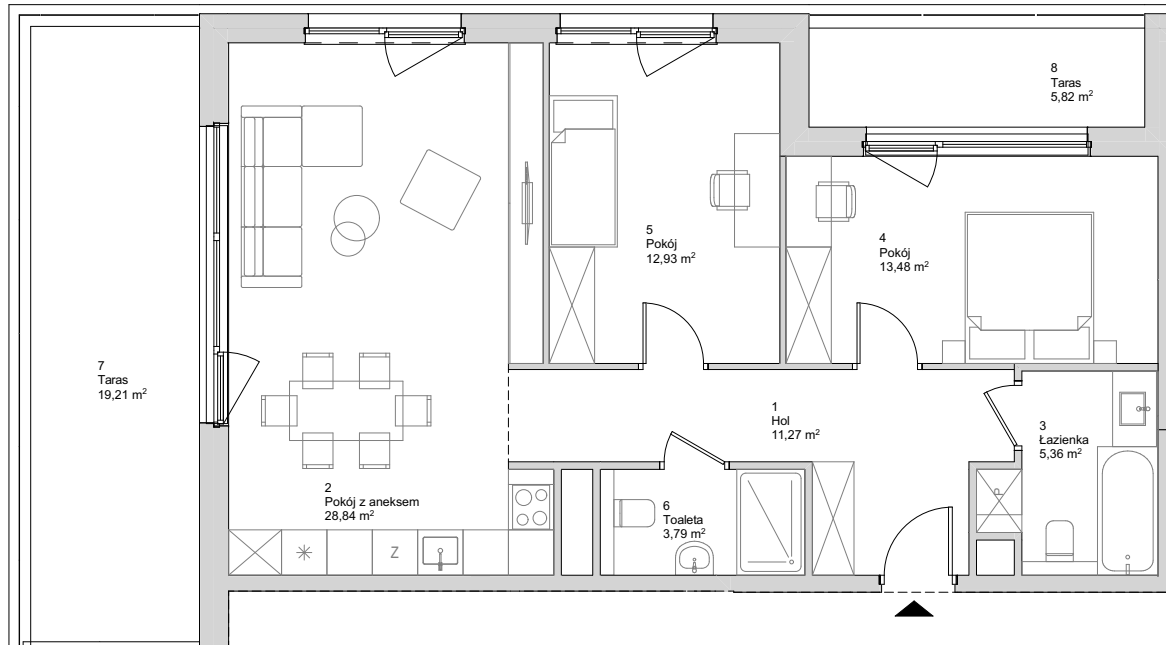
e-mail: [bsmpoznan@atal.pl](mailto:bsmpoznan@atal.pl)

telefon: (+48) 609 590 025

ATAL S.A. Biuro Sprzedaży Mieszkań, 61-105 Poznań, ul. Chwaliszewo 62, lok. U1



PARKOWA  
ATAL

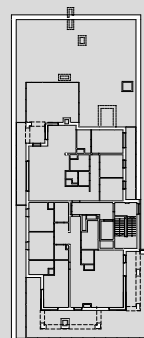
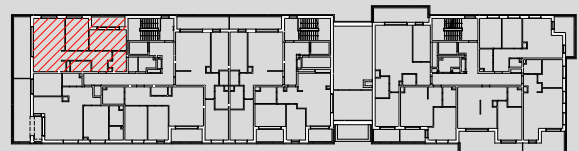


— — — — — Belka / zadaszenie  
— — — — — Przegroda  
- - - - - Granica stref

## MIESZKANIE G.6.4

PIĘTRO +6

1	Hol	11,27
2	Pokój z aneksem	28,84
3	Łazienka	5,36
4	Pokój	13,48
5	Pokój	12,93
6	Toaleta	3,79
<b>POWIERZCHNIA UŻYTKOWA</b>		<b>75,67 m<sup>2</sup></b>
7	Taras	19,21
8	Taras	5,82



1. Wymiary pomieszczeń, lokalizację przyborów sanitarnych i inne podano na podstawie projektu budowlanego. W trakcie budowy mogą wystąpić różnice w stosunku do stanu wynikającego z projektu, właściwe dla specyfiki prac budowlanych.

2. Powierzchnia jest obliczona w świetle pionowych przegród w stanie wykończonym, przy uwzględnieniu tynków i okładzin o grubości 1,5cm, na poziomie podłogi oraz bez uwzględnienia listew przypodłogowych, progów itp. Wymiary są podane w stanie bez wykończenia.

3. Powierzchnia użytkowa lokali określona jest na podstawie rozporządzenia Ministra Rozwoju w sprawie szczegółowego zakresu i formy projektu budowlanego z dnia 11 września 2020 r. oraz przy uwzględnieniu treści Polskiej Normy PN-ISO 9836:2022.