



## ZESPÓŁ BUDYNKÓW WIELORODZINNYCH

Gdańsk, ul. Stężycka  
dz. ewid. 128/4, 128/11, 129, 130, jednostka ewid. 226101\_1, obręb ewid. 0048

[www.jasieny.pl](http://www.jasieny.pl)

e-mail: [bsmgdansk@atal.pl](mailto:bsmgdansk@atal.pl)

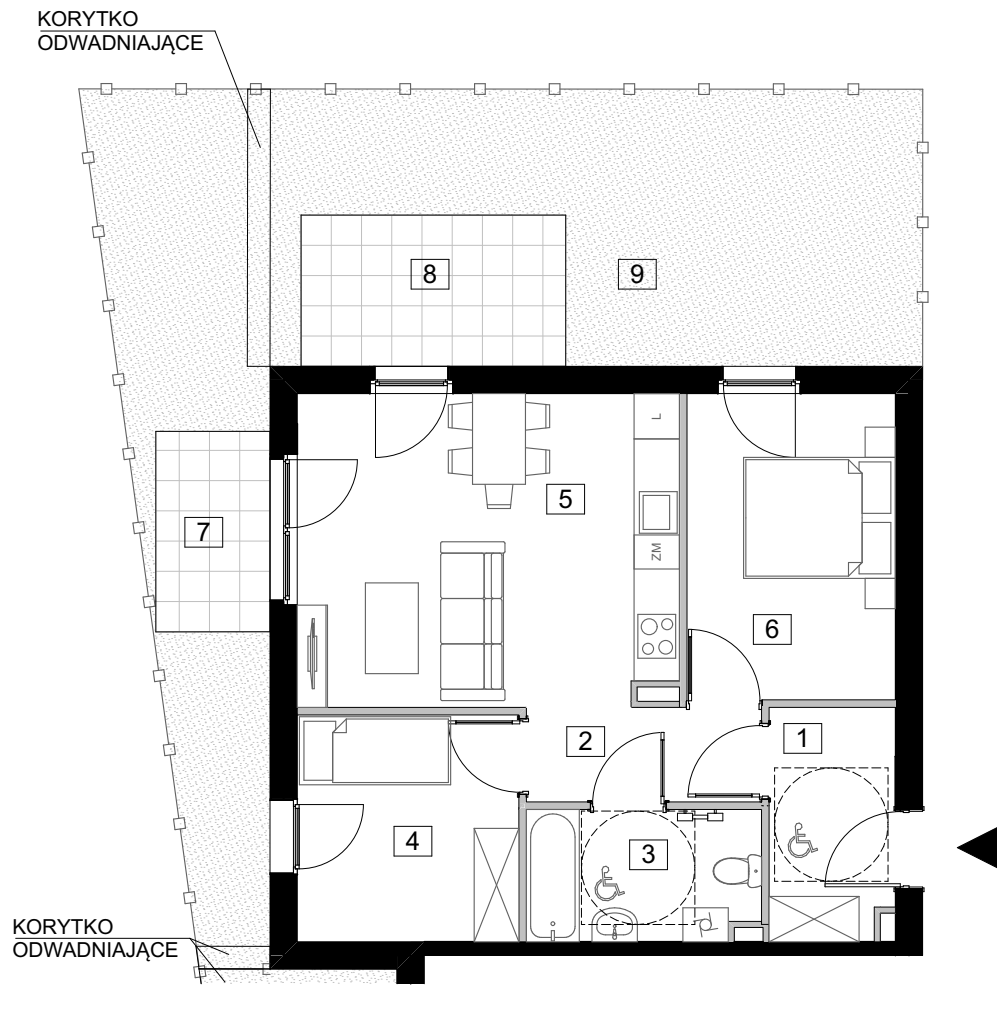
telefon: (+48) 58 766 74 04

Biuro Sprzedaży:

ATALS.A. Biuro Sprzedaży, 80-754 Gdańsk, ul. Długa Grobla 8, lok. 7



ATAL  
JASIENY



### BUDYNEK 6 - etap I

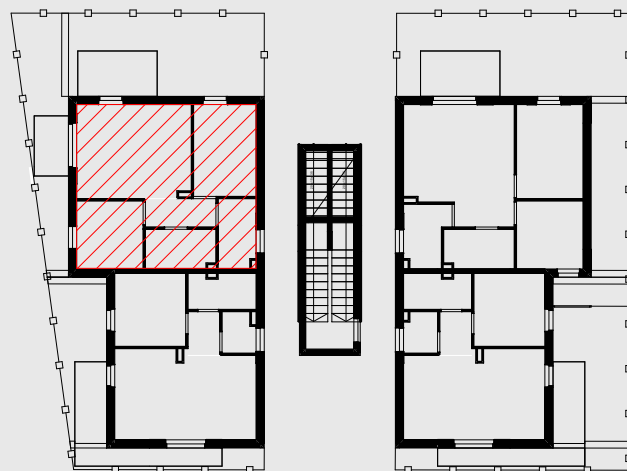
Mieszkanie trzypokojowe

PARTER

#### MIESZKANIE 6.2

[m<sup>2</sup>]

1	WIATROŁAP	4,91
2	KOMUNIKACJA	3,78
3	ŁAZIENKA	5,32
4	POKÓJ	8,62
5	POKÓJ DZIENNY Z AN. KUCHENNYM	20,56
6	POKÓJ	10,96
<b>POWIERZCHNIA UŻYTKOWA</b>		<b>54,15 m<sup>2</sup></b>
7	TARAS	4,00
8	TARAS	7,00
9	OGRÓDEK	40,78



1. Wymiary pomieszczeń, lokalizację przyrządów sanitarnych i inne podano na podstawie projektu budowlanego. W trakcie budowy mogą wystąpić różnice w stosunku do projektu, wynikające ze specyfiki prac budowlanych.
2. Powierzchnia jest obliczona w świetle pionowych przegród w stanie wykończonym, przy uwzględnieniu tynków i okładzin o grubości 1,5cm, na poziomie podłogi, bez uwzględnienia listew przypodłogowych, progów itp. Wymiary są podane w stanie bez wykończenia.
3. Powierzchnia użytkowa lokali określona jest na podstawie rozporządzenia Ministra Rozwoju w sprawie szczegółowego zakresu i formy projektu budowlanego z dnia 11 września 2020r. oraz przy uwzględnieniu treści Polskiej Normy PN-ISO 9836:2022-07
4. Przykładowa aranżacja lokalu, przedstawiona na rzucie ma charakter poglądowy. Aranżacja oraz wyposażenie nie stanowią oferty handlowej oraz zobowiązania umownego.
5. Na terenie ogródka mogą wystąpić elementy infrastruktury technicznej. Ogródek pokazany na karcie mieszkania posiada funkcję rekreacyjną i biologicznie czynną, bez możliwości zmiany wykonanych warstw podłoża i wykończenia oraz dokonywania nasadzeń naruszających strukturę warstw podłoża. Dopuszcza się zagospodarowanie terenu trawnikiem.