



ZESPÓŁ BUDYNKÓW WIELORODZINNYCH

Gdańsk, ul. Stężycka
dz. ewid. 128/4, 128/11, 129, 130, jednostka ewid. 226101_1, obręb ewid. 0048

www.jasieny.pl

e-mail: bsmgdansk@atal.pl

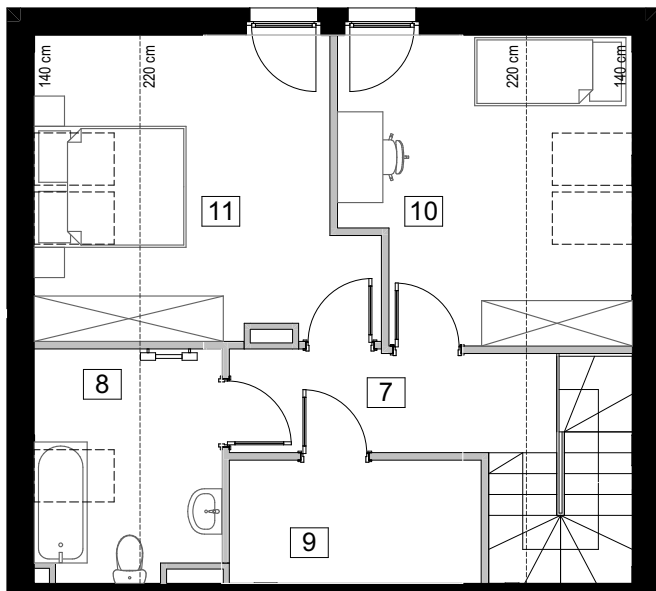
telefon: (+48) 58 766 74 04

Biuro Sprzedaży:

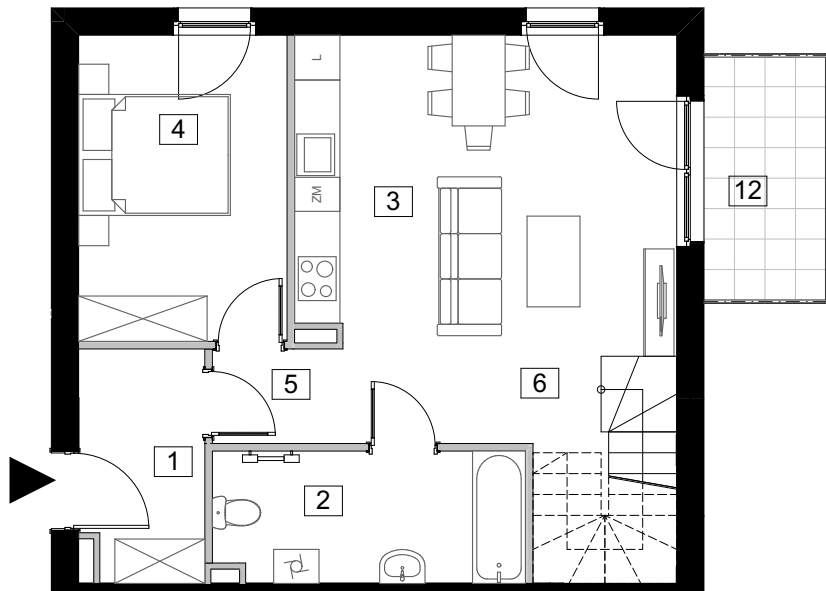
ATALS.A. Biuro Sprzedaży, 80-754 Gdańsk, ul. Długa Grobla 8, lok. 7



ATAL
JASIENY



POZIOM 2



POZIOM 1



BUDYNEK 11 - etap I

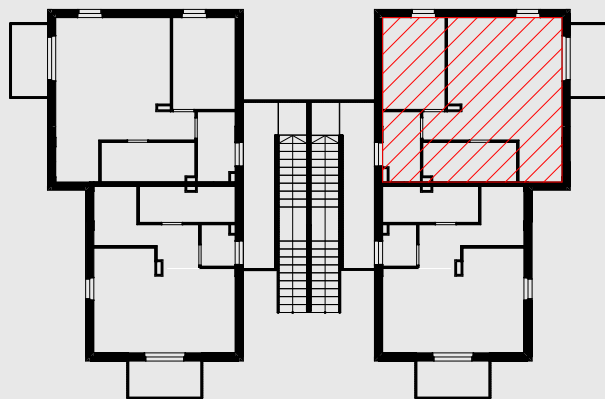
Mieszkanie czteropokojowe

I PIĘTRO

MIESZKANIE 11.4

[m²]

| | | |
|------------------------------|-------------------------------|----------------------------|
| 1 | WIATROŁAP | 4,85 |
| 2 | ŁAZIENKA | 7,13 |
| 3 | POKÓJ DZIENNY Z AN. KUCHENNYM | 20,70 |
| 4 | POKÓJ | 10,96 |
| 5 | KOMUNIKACJA | 6,40 |
| 6 | KLATKA SCHODOWA | 4,43 |
| 7 | KOMUNIKACJA | 5,40 |
| 8 | ŁAZIENKA | 5,30 |
| 9 | GARDEROBA | 5,28 |
| 10 | POKÓJ | 11,95 |
| 11 | POKÓJ | 13,62 |
| POWIERZCHNIA UŻYTKOWA | | 96,02 m² |
| 12 | BALKON | 5,12 |



1. Wymiary pomieszczeń, lokalizację przyborów sanitarnych i inne podano na podstawie projektu budowlanego. W trakcie budowy mogą wystąpić różnice w stosunku do projektu, wynikające ze specyfiki prac budowlanych.
2. Powierzchnia jest obliczona w świetle pionowych przegród w stanie wykończonym, przy uwzględnieniu tynków i okładzin o grubości 1,5cm, na poziomie podłogi, bez uwzględnienia listew przypodłogowych, progów itp. Wymiary są podane w stanie bez wykończenia.
3. Powierzchnia użytkowa lokali określona jest na podstawie rozporządzenia Ministra Rozwoju w sprawie szczegółowego zakresu i formy projektu budowlanego z dnia 11 września 2020r. oraz przy uwzględnieniu treści Polskiej Normy PN-ISO 9836:2022-07
4. Przykładowa aranżacja lokalu, przedstawiona na rzucie ma charakter poglądowy. Aranżacja oraz wyposażenie nie stanowią oferty handlowej oraz zobowiązania umownego.