



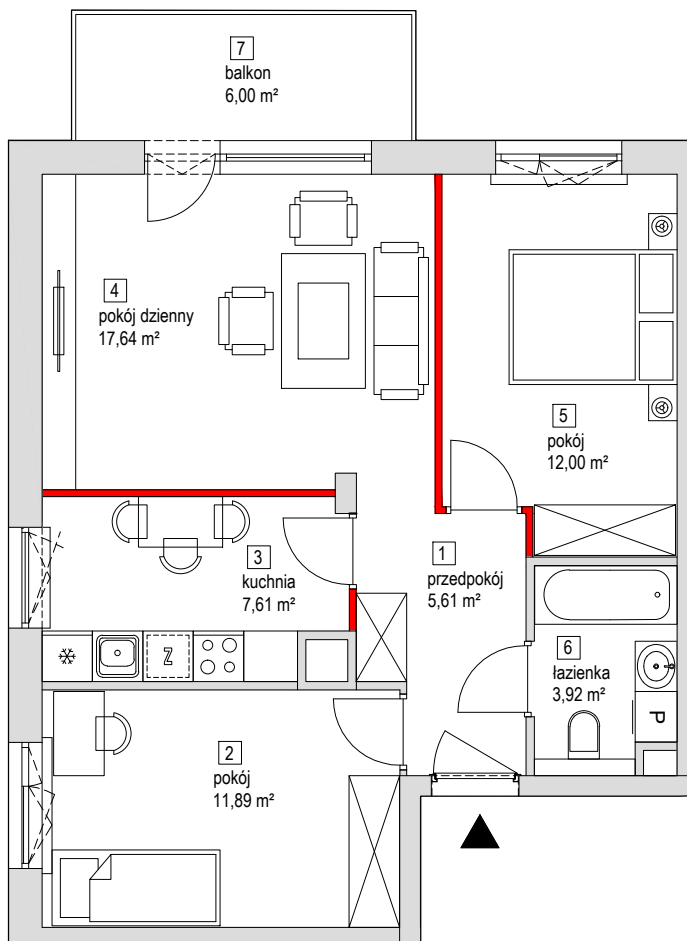
## BUDYNKI MIESZKALNE WIELORODZINNE

ul. Alfonsa Flisykowskiego, Gdańsk  
działki nr 2/26, 2/56, 2/57, 2/58, 2/59, 2/26

www.osiedleprzyjemne.pl  
e-mail: bsmgdansk@atal.pl  
telefon: +48 58 766 74 04

Biurow Sprzedaży:  
ul. Długa Grobla 8 lok.9, 80-754 Gdańsk

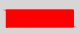
# osiedle Przyjemne



### MIESZKANIE 2.2.3

PIĘTRO 1

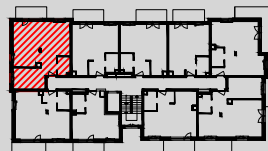
1	przedpokój	5,61 m <sup>2</sup>
2	pokój	11,89 m <sup>2</sup>
3	kuchnia	7,61 m <sup>2</sup>
4	pokój dzienny	17,64 m <sup>2</sup>
5	pokój	12,00 m <sup>2</sup>
6	łazienka	3,92 m <sup>2</sup>

 powierzchnia ścian działowych możliwych do demontażu/wyburzenia 0,84 m<sup>2</sup>

MAKSYMALNA POWIERZCHNIA UŻYTKOWA 59,51 m<sup>2</sup>

7	balkon	6,00 m <sup>2</sup>
---	--------	---------------------

### BUDYNEK 2 2 KONDYGNACJA - 1 PIĘTRO



1. Wymiary pomieszczeń, lokalizację przyborów sanitarnych i inne podano na podstawie projektu budowlanego. W trakcie budowy mogą wystąpić różnice w stosunku do stanu wynikającego z projektu, właściwe dla specyfiki prac budowlanych.
2. Powierzchnia jest obliczona w świetle pionowych przegród w stanie wykończonym, przy uwzględnieniu tynków i okładzin o grubości 1,5cm, na poziomie podłogi oraz bez uwzględnienia listew przypodłogowych, progów itp. Wymiary są podane w stanie bez wykończenia.
3. Powierzchnia użytkowa lokali określona jest na podstawie Rozporządzenia Ministra Transportu, Budownictwa i Gospodarki Morskiej z dnia 25 kwietnia 2012 r. w sprawie szczegółowego zakresu i formy projektu budowlanego oraz przy uwzględnieniu treści Polskiej Normy PN-ISO 9836:1997.
4. Przykładowa aranżacja lokalu, przedstawiona na rzucie, ma charakter poglądowy. Aranżacja oraz wyposażenie nie stanowią oferty handlowej oraz zobowiązania umownego.
5. Ukształtowanie terenu, powierzchnia oraz obrys ogródka pokazane na rzucie mają charakter poglądowy i mogą ulec zmianie z uwagi na specyfikację prac budowlanych