



BUDYNKI MIESZKALNE WIELORODZINNE 5, 6, 7, 8

ul. Bielicowa, Poznań 61-612
dz. nr : 513/105, obręb: Naramowice

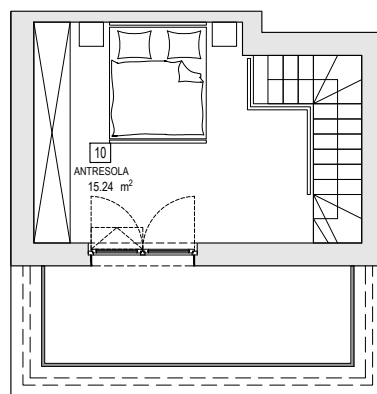
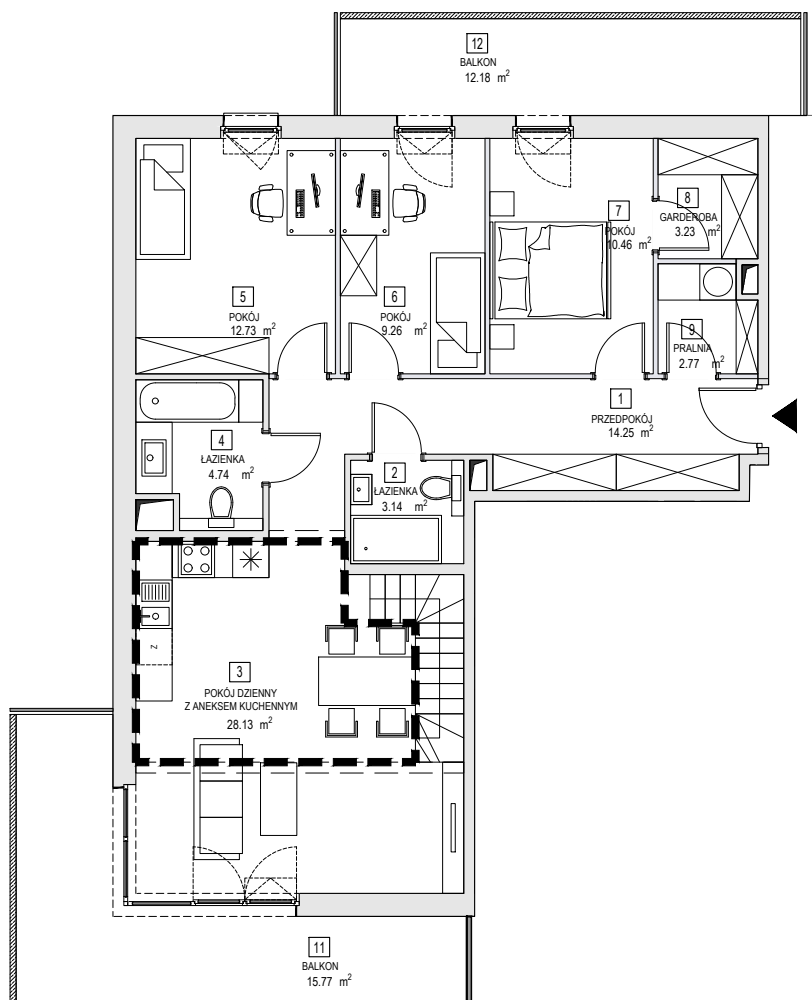


www.naramowiceodnova.pl

e-mail: bsmpoznan@atal.pl

telefon: (+48) 609 590 025

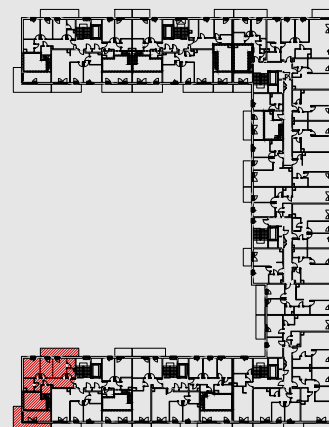
ATAL S.A. Biuro Sprzedaży Mieszkań, 61-105 Poznań, ul. Chwaliszewo 62, lok. U1



MIESZKANIE 6G-4-3

PIĘTRO 4

1	PRZEDPOKÓJ	14.25 m ²
2	ŁAZIENKA	3.14 m ²
3	POKÓJ DZIENNY Z ANEKSEM KUCHENNYM	28.13 m ²
4	ŁAZIENKA	4.74 m ²
5	POKÓJ	12.73 m ²
6	POKÓJ	9.26 m ²
7	POKÓJ	10.46 m ²
8	GARDEROBA	3.23 m ²
9	PRALNIA	2.77 m ²
10	ANTRESOLA	15.24 m ²
POWIERZCHNIA UŻYTKOWA:		103.95 m²
11	BALKON	15.77 m ²
12	BALKON	12.18 m ²
13	TARAS	9.34 m ²



1. Wymiary pomieszczeń, lokalizację przyborów sanitarnych i inne podano na podstawie projektu budowlanego. W trakcie budowy mogą wystąpić różnice w stosunku do stanu wynikającego z projektu, właściwe dla specyfiki prac budowlanych.
2. Powierzchnia jest obliczona w świetle pionowych przegród w stanie wykończonym, przy uwzględnieniu tynków i okładzin o grubości 1,5cm, na poziomie podłogi bez uwzględnienia listew przypodłogowych, progów itp. Wymiary są podane w stanie bez wykończenia.
3. Powierzchnia lokali oraz pomieszczeń określona jest na podstawie rozporządzenia Ministra Rozwoju w sprawie szczegółowego zakresu i formy projektu budowlanego z dnia 11 września 2020 r. oraz przy uwzględnieniu treści Polskiej Normy PN-ISO 9836:2015.