



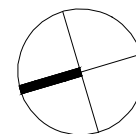
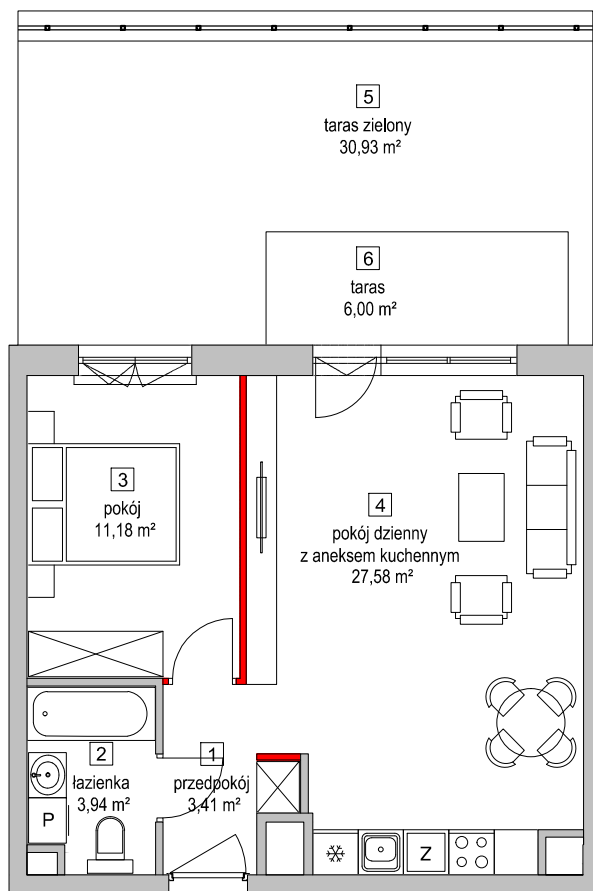
## BUDYNKI MIESZKALNE WIELORODZINNE

ul. Alfonsa Flisykowskiego, Gdańsk  
działki nr 2/26, 2/56, 2/57, 2/58, 2/59, 2/26

www.osiedleprzyjemne.pl  
e-mail: bsmgdansk@atal.pl  
telefon: +48 58 766 74 04


Biuro Sprzedaży:  
ul. Długa Grobla 8 lok.9, 80-754 Gdańsk

# osiedle Przyjemne



### MIESZKANIE 3.1.4

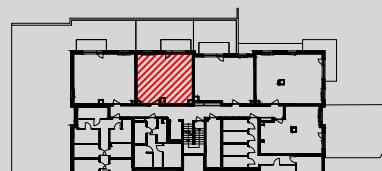
1	przedpokój	3,41 m <sup>2</sup>
2	łazienka	3,94 m <sup>2</sup>
3	pokój	11,18 m <sup>2</sup>
4	pokój dzienny z aneksem kuchennym	27,58 m <sup>2</sup>

 powierzchnia ścian działowych możliwych do demontażu/wyburzenia 0,38 m<sup>2</sup>

**MAKSYMALNA POWIERZCHNIA UŻYTKOWA 46,49 m<sup>2</sup>**

5	taras zielony	30,93 m <sup>2</sup>
6	w tym taras	6,00 m <sup>2</sup>

### BUDYNEK 3 1 KONDYGNACJA - PARTER B



1. Wymiary pomieszczeń, lokalizację przyborów sanitarnych i inne podano na podstawie projektu budowlanego. W trakcie budowy mogą wystąpić różnice w stosunku do stanu wynikającego z projektu, właściwe dla specyfiki prac budowlanych.
2. Powierzchnia jest obliczona w świetle pionowych przegród w stanie wykończonym, przy uwzględnieniu tynków i okładzin o grubości 1,5cm, na poziomie podłogi oraz bez uwzględnienia listew przygotowawczych, progów itp. Wymiary są podane w stanie bez wykończenia.
3. Powierzchnia użytkowa lokali określona jest na podstawie Rozporządzenia Ministra Transportu, Budownictwa i Gospodarki Morskiej z dnia 25 kwietnia 2012 r. w sprawie szczegółowego zakresu i formy projektu budowlanego oraz przy uwzględnieniu treści Polskiej Normy **PN-ISO 9836:1997**.
4. Przykładowa aranżacja lokalu, przedstawiona na rzucie, ma charakter poglądowy. Aranżacja oraz wyposażenie nie stanowią oferty handlowej oraz zobowiązania umownego.