



BUDYNKI MIESZKALNE WIELORODZINNE 5, 6, 7, 8

ul. Bielicowa, Poznań 61-612
dz. nr : 513/105, obręb: Naramowice

www.naramowiceodnova.pl

e-mail: bsmpoznan@atal.pl
telefon: (+48) 609 590 025

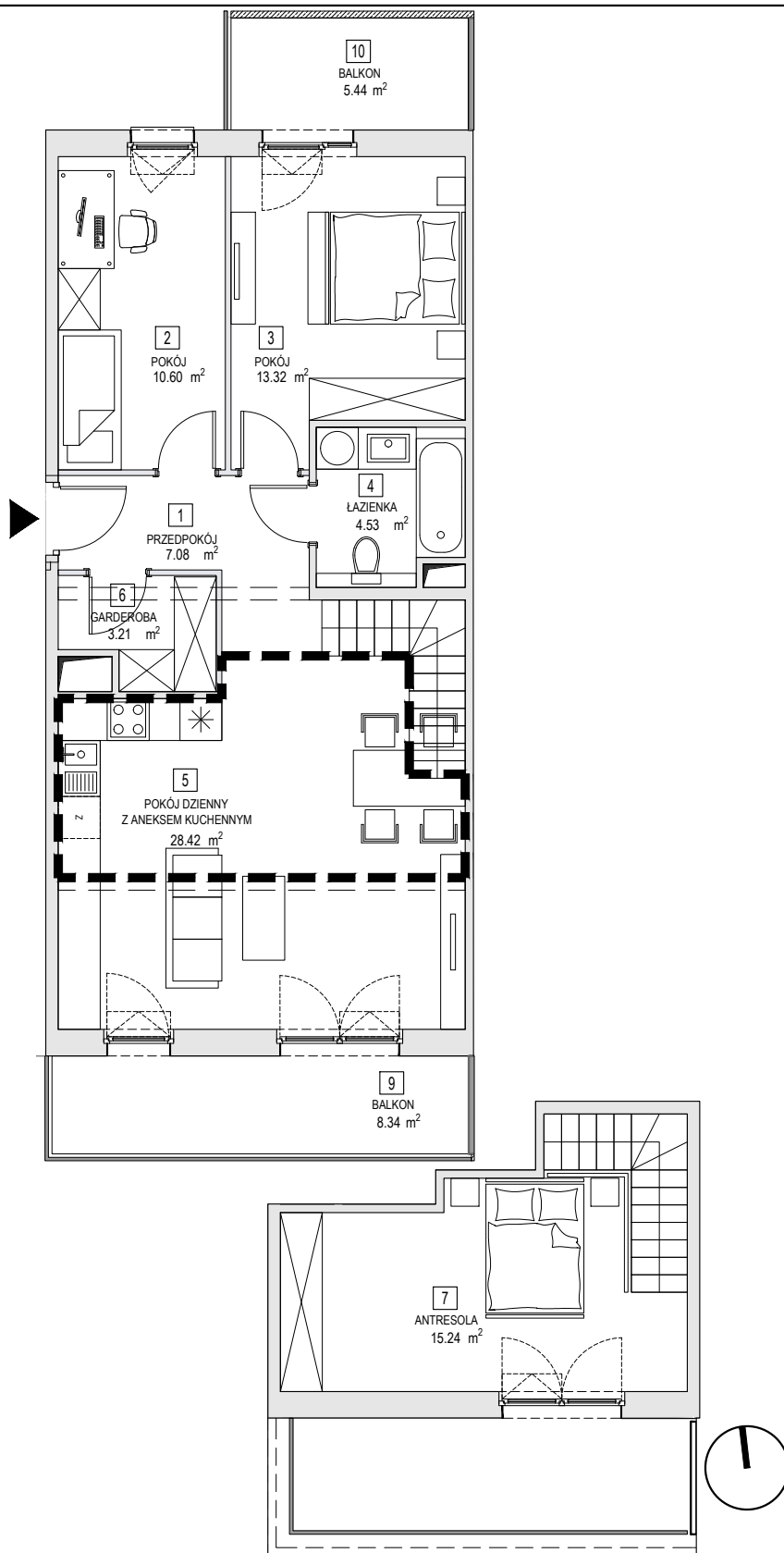
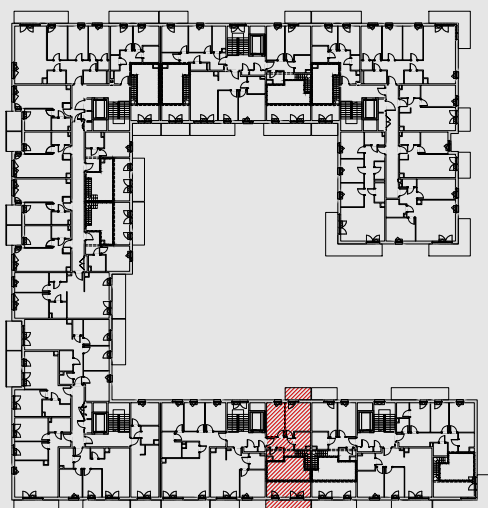
ATAL S.A. Biuro Sprzedaży Mieszkań, 61-105 Poznań, ul. Chwaliszewo 62, lok. U1



MIESZKANIE 7E-4-1

PIĘTRO 4

| | | |
|-------------------------------|-----------------------------------|----------------------------|
| 1 | PRZEDPOKÓJ | 7.08 m ² |
| 2 | POKÓJ | 10.60 m ² |
| 3 | POKÓJ | 13.32 m ² |
| 4 | ŁAZIENKA | 4.53 m ² |
| 5 | POKÓJ DZIENNY Z ANEKSEM KUCHENNYM | 28.42 m ² |
| 6 | GARDEROBA | 3.21 m ² |
| 7 | ANTRESOLA | 15.24 m ² |
| POWIERZCHNIA UŻYTKOWA: | | 82.40 m² |
| 9 | BALKON | 8.34 m ² |
| 10 | BALKON | 5.44 m ² |
| 11 | TARAS | 10.20 m ² |



1. Wymiary pomieszczeń, lokalizację przyborów sanitarnych i inne podano na podstawie projektu budowlanego. W trakcie budowy mogą wystąpić różnice w stosunku do stanu wynikającego z projektu, właściwe dla specyfiki prac budowlanych.
2. Powierzchnia jest obliczona w świetle pionowych przegród w stanie wykończonym, przy uwzględnieniu tynków i okładzin o grubości 1,5cm, na poziomie podłogi bez uwzględnienia listew przypodłogowych, progów itp. Wymiary są podane w stanie bez wykończenia.
3. Powierzchnia lokali oraz pomieszczeń określona jest na podstawie rozporządzenia Ministra Rozwoju w sprawie szczegółowego zakresu i formy projektu budowlanego z dnia 11 września 2020 r. oraz przy uwzględnieniu treści Polskiej Normy PN-ISO 9836:2015.