



## BUDYNKI MIESZKALNE WIELORODZINNE 5, 6, 7, 8

ul. Bielicowa, Poznań 61-612  
dz. nr : 513/105, obręb: Naramowice



[www.naramowiceodnova.pl](http://www.naramowiceodnova.pl)

e-mail: [bsmpoznan@atal.pl](mailto:bsmpoznan@atal.pl)

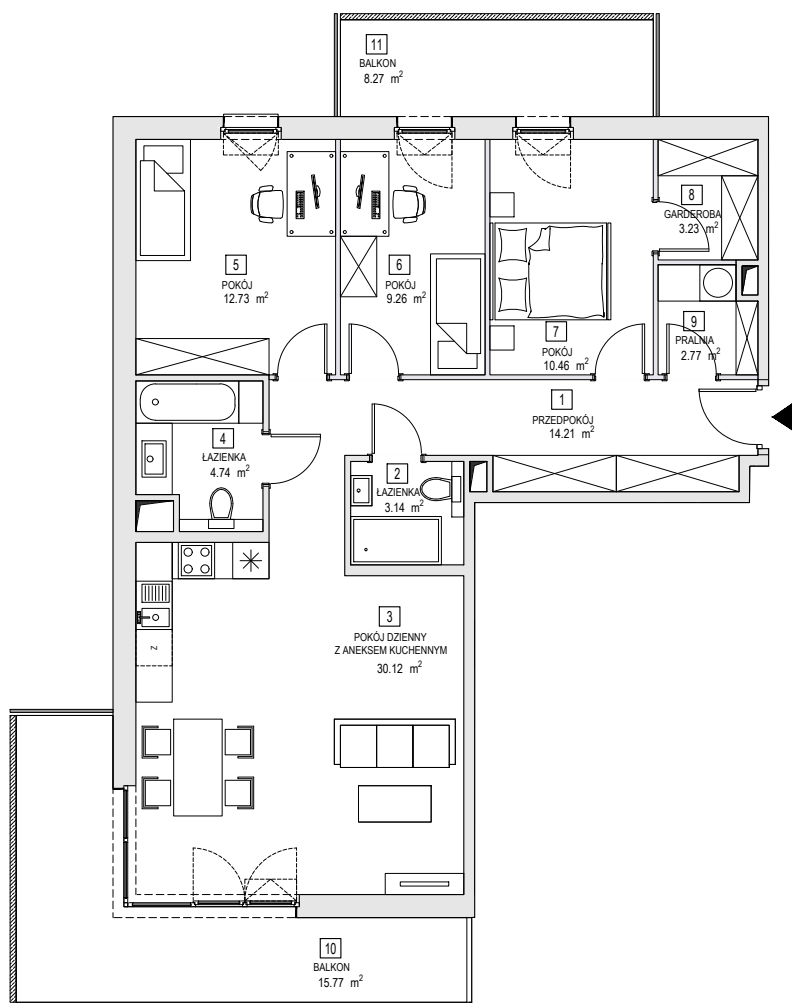
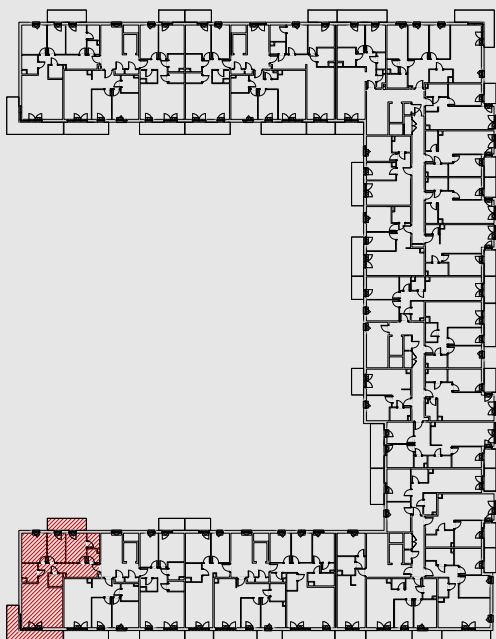
telefon: (+48) 609 590 025

ATAL S.A. Biuro Sprzedaży Mieszkań, 61-105 Poznań, ul. Chwaliszewo 62, lok. U1

### MIESZKANIE 6G-3-3

PIĘTRO 3

|                               |                                   |                            |
|-------------------------------|-----------------------------------|----------------------------|
| 1                             | PRZEDPOKÓJ                        | 14.21 m <sup>2</sup>       |
| 2                             | ŁAZIENKA                          | 3.14 m <sup>2</sup>        |
| 3                             | POKÓJ DZIENNY Z ANEKSEM KUCHENNYM | 30.12 m <sup>2</sup>       |
| 4                             | ŁAZIENKA                          | 4.74 m <sup>2</sup>        |
| 5                             | POKÓJ                             | 12.73 m <sup>2</sup>       |
| 6                             | POKÓJ                             | 9.26 m <sup>2</sup>        |
| 7                             | POKÓJ                             | 10.46 m <sup>2</sup>       |
| 8                             | GARDEROBA                         | 3.23 m <sup>2</sup>        |
| 9                             | PRALNIA                           | 2.77 m <sup>2</sup>        |
| <b>POWIERZCHNIA UŻYTKOWA:</b> |                                   | <b>90.66 m<sup>2</sup></b> |
| 10                            | BALKON                            | 15.77 m <sup>2</sup>       |
| 11                            | BALKON                            | 8.27 m <sup>2</sup>        |



1. Wymiary pomieszczeń, lokalizację przyborów sanitarnych i inne podano na podstawie projektu budowlanego. W trakcie budowy mogą wystąpić różnice w stosunku do stanu wynikającego z projektu, właściwe dla specyfiki prac budowlanych.
2. Powierzchnia jest obliczona w świetle pionowych przegród w stanie wykończonym, przy uwzględnieniu tynków i okładzin o grubości 1,5cm, na poziomie podłogi bez uwzględnienia listew przypodłogowych, progów itp. Wymiary są podane w stanie bez wykończenia.
3. Powierzchnia lokali oraz pomieszczeń określona jest na podstawie rozporządzenia Ministra Rozwoju w sprawie szczegółowego zakresu i formy projektu budowlanego z dnia 11 września 2020 r. oraz przy uwzględnieniu treści Polskiej Normy PN-ISO 9836:2015.

