



BUDYNKI MIESZKALNE WIELORODZINNE 5, 6, 7, 8

ul. Bielicowa, Poznań 61-612
dz. nr : 513/105, obręb: Naramowice

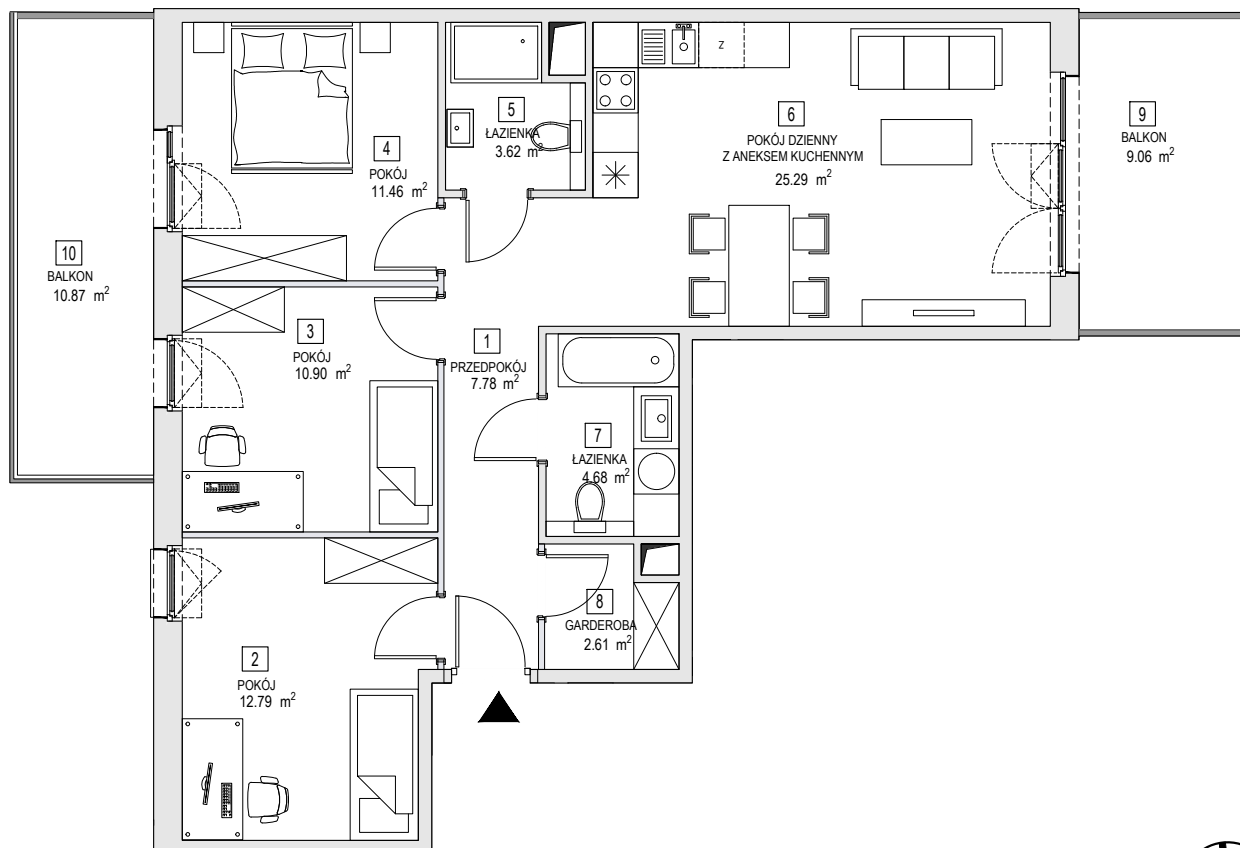


www.naramowiceodnova.pl

e-mail: bsmpoznan@atal.pl

telefon: (+48) 609 590 025

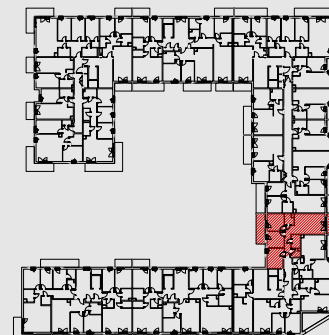
ATAL S.A. Biuro Sprzedaży Mieszkań, 61-105 Poznań, ul. Chwaliszewo 62, lok. U1



MIESZKANIE 8D-1-1

1 PIĘTRO

| | | |
|-------------------------------|-----------------------------------|----------------------------|
| 1 | PRZEDPOKÓJ | 7.78 m ² |
| 2 | POKÓJ | 12.79 m ² |
| 3 | POKÓJ | 10.90 m ² |
| 4 | POKÓJ | 11.46 m ² |
| 5 | ŁAZIENKA | 3.62 m ² |
| 6 | POKÓJ DZIENNY Z ANEKSEM KUCHENNYM | 25.29 m ² |
| 7 | ŁAZIENKA | 4.68 m ² |
| 8 | GARDEROBA | 2.61 m ² |
| POWIERZCHNIA UŻYTKOWA: | | 79.13 m² |
| 9 | BALKON | 9.06 m ² |
| 10 | BALKON | 10.87 m ² |



1. Wymiary pomieszczeń, lokalizację przyborów sanitarnych i inne podano na podstawie projektu budowlanego. W trakcie budowy mogą wystąpić różnice w stosunku do stanu wynikającego z projektu, właściwe dla specyfiki prac budowlanych.
2. Powierzchnia jest obliczona w świetle pionowych przegród w stanie wykończonym, przy uwzględnieniu tynków i okładzin o grubości 1,5cm, na poziomie podłogi bez uwzględnienia listew przypodłogowych, progów itp. Wymiary są podane w stanie bez wykończenia.
3. Powierzchnia lokali oraz pomieszczeń określona jest na podstawie rozporządzenia Ministra Rozwoju w sprawie szczegółowego zakresu i formy projektu budowlanego z dnia 11 września 2020 r. oraz przy uwzględnieniu treści Polskiej Normy PN-ISO 9836:2015.