



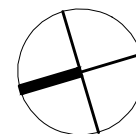
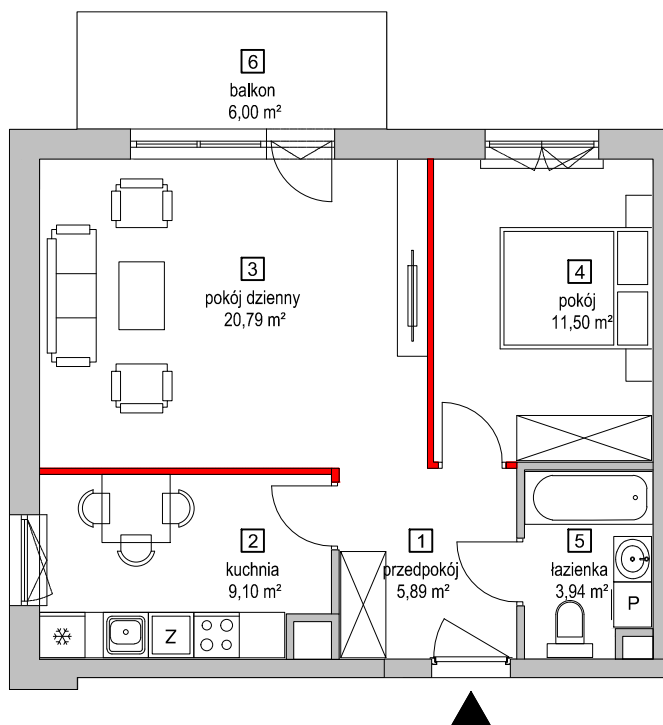
## BUDYNKI MIESZKALNE WIELORODZINNE

ul. Alfonsa Flisykowskiego, Gdańsk  
działki nr 2/26, 2/56, 2/57, 2/58, 2/59, 2/26

www.osiedleprzyjemne.pl  
e-mail: bsmgdansk@atal.pl  
telefon: +48 58 766 74 04

Biuro Sprzedaży:  
ul. Długa Grobla 8 lok. 9, 80-754 Gdańsk

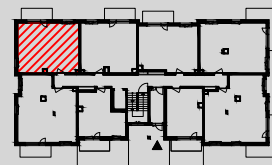
# osiedle Przyjemne



### MIESZKANIE 3.2.3

|   |               |                            |
|---|---------------|----------------------------|
| 1   | przedpokój    | 5,89 m <sup>2</sup>        |
| 2   | kuchnia       | 9,10 m <sup>2</sup>        |
| 3   | pokój dzienny | 20,79 m <sup>2</sup>       |
| 4   | pokój         | 11,50 m <sup>2</sup>       |
| 5   | łazienka      | 3,94 m <sup>2</sup>        |
| powierzchnia ścian działowych możliwych do demontażu/wyburzenia |               | 0,67 m <sup>2</sup>        |
| <b>MAKSYMALNA POWIERZCHNIA UŻYTKOWA</b>                         |               | <b>51,89 m<sup>2</sup></b> |
| 6   | balkon        | 6,00 m <sup>2</sup>        |

### BUDYNEK 3 2 KONDYGNACJA - PARTER



1. Wymiary pomieszczeń, lokalizację przyborów sanitarnych i inne podano na podstawie projektu budowlanego. W trakcie budowy mogą wystąpić różnice w stosunku do stanu wynikającego z projektu, właściwe dla specyfiki prac budowlanych.
2. Powierzchnia jest obliczona w świetle pionowych przegród w stanie wykończonym, przy uwzględnieniu tynków i okładzin o grubości 1,5cm, na poziomie podłogi oraz bez uwzględnienia listew przypodłogowych, progów itp. Wymiary są podane w stanie bez wykończenia.
3. Powierzchnia użytkowa lokali określona jest na podstawie Rozporządzenia Ministra Transportu, Budownictwa i Gospodarki Morskiej z dnia 25 kwietnia 2012 r. w sprawie szczegółowego zakresu i formy projektu budowlanego oraz przy uwzględnieniu treści Polskiej Normy **PN-ISO 9836:1997**.
4. Przykładowa aranżacja lokalu, przedstawiona na rzucie, ma charakter poglądowy. Aranżacja oraz wyposażenie nie stanowią oferty handlowej oraz zobowiązania umownego.