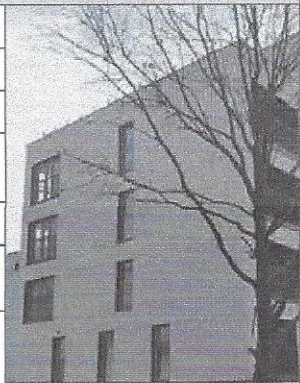


ŚWIADECTWO CHARAKTERYSTYKI ENERGETYCZNEJ BUDYNKU

Numer świadectwa ¹⁾	SCHE/12745/112/2024
--------------------------------	---------------------

Oceniany budynek	
Rodzaj budynku ²⁾	budynek mieszkalny
Przeznaczenie budynku ³⁾	wielorodzinny
Adres budynku	Pienista 54/77-102, Łódź, 94-109 Łódź
Budynek, o którym mowa w art. 3 ust. 2 ustawy ⁴⁾	nie
Rok oddania do użytkowania budynku ⁵⁾	2024
Metoda wyznaczania charakterystyki energetycznej ⁶⁾	metoda obliczeniowa
Powierzchnia pomieszczeń o regulowanej temperaturze powietrza (powierzchnia ogrzewana lub chłodzona) A _r [m ²] ⁷⁾	1573,27
Powierzchnia użytkowa [m ²]	1573,27



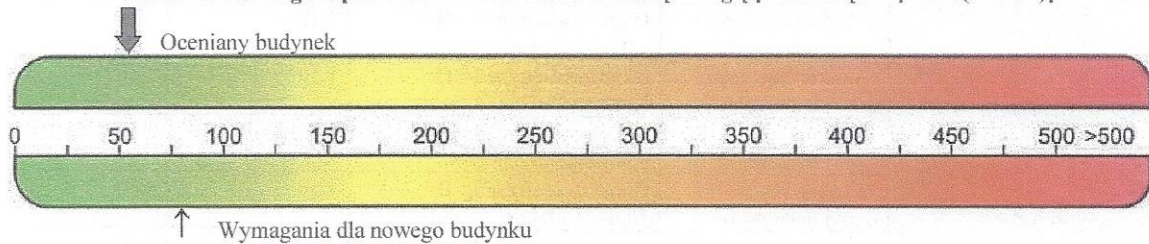
Ważne do (rrrr-mm-dd) ⁸⁾	2034-01-31
-------------------------------------	------------

Stacja meteorologiczna, według której danych wyznaczana jest charakterystyka energetyczna ⁹⁾	Łódź Lublinek
---	---------------

Ocena charakterystyki energetycznej budynku¹⁰⁾

Wskaźniki charakterystyki energetycznej	Oceniany budynek	Wymagania dla nowego budynku według przepisów techniczno-budowlanych ¹¹⁾
Wskaźnik rocznego zapotrzebowania na energię użytkową	EU = 43,26 kWh/(m ² · rok)	
Wskaźnik rocznego zapotrzebowania na energię końcową ¹²⁾	EK = 84,90 kWh/(m ² · rok)	
Wskaźnik rocznego zapotrzebowania na nieodnawialną energię pierwotną ¹²⁾	EP = 57,30 kWh/(m ² · rok)	EP = 85,00 kWh/(m ² · rok)
Jednostkowa wielkość emisji CO ₂	E _{CO₂} = 0,03 t CO ₂ /(m ² · rok)	
Udział odnawialnych źródeł energii w rocznym zapotrzebowaniu na energię końcową	U _{oze} = 0,00 %	

Wskaźnik rocznego zapotrzebowania na nieodnawialną energię pierwotną EP [kWh/(m²·rok)]



Obliczeniowa roczna ilość zużywanego nośnika energii lub energii przez budynek¹³⁾

System techniczny	Rodzaj nośnika energii lub energii	Ilość nośnika energii lub energii	Jednostka/(m ² · rok)
Ogrzewania	1) Energia elektryczna	7,16	kWh
	2) Energia ciepła z sieci ciepłowniczej.	21,33	kWh
Przygotowania ciepłej wody użytkowej	1) Energia elektryczna	0,23	kWh
	2) Energia ciepła z sieci ciepłowniczej.	56,18	kWh
Chłodzenia			
Wbudowanej instalacji oświetlenia ¹²⁾			