



BUDYNKI MIESZKALNE WIELORODZINNE 5, 6, 7, 8

ul. Bielicowa, Poznań 61-612
dz. nr : 513/105, obręb: Naramowice



www.naramowiceodnova.pl

e-mail: bsmpoznan@atal.pl

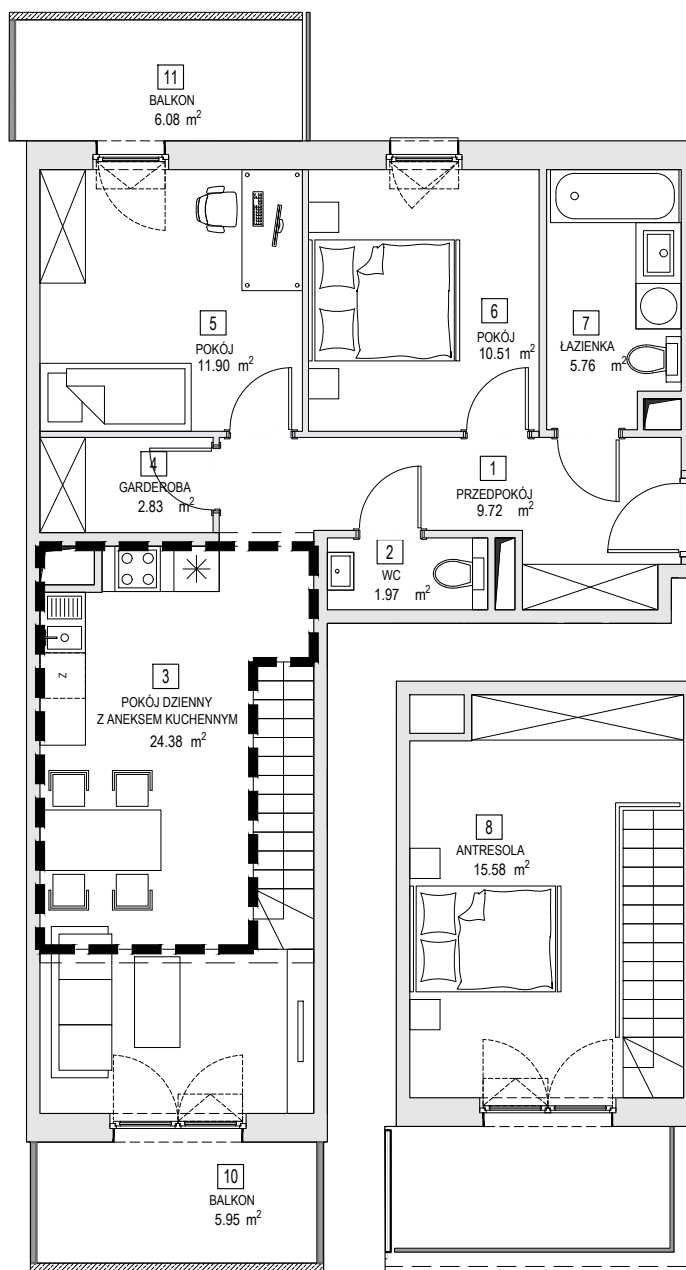
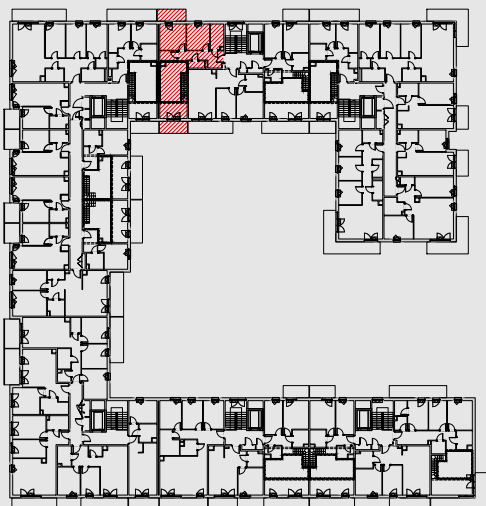
telefon: (+48) 609 590 025

ATAL S.A. Biuro Sprzedaży Mieszkań, 61-105 Poznań, ul. Chwaliszewo 62, lok. U1

MIESZKANIE 7B-4-3

PIĘTRO 4

1	PRZEDPOKÓJ	9.72 m ²
2	WC	1.97 m ²
3	POKÓJ DZIENNY Z ANEKSEM KUCHENNYM	24.38 m ²
4	GARDEROBA	2.83 m ²
5	POKÓJ	11.90 m ²
6	POKÓJ	10.51 m ²
7	ŁAZIENKA	5.76 m ²
8	ANTRESOLA	15.58 m ²
POWIERZCHNIA UŻYTKOWA:		82.65 m²
10	BALKON	5.95 m ²
11	BALKON	6.08 m ²
12	TARAS	6.70 m ²



1. Wymiary pomieszczeń, lokalizację przyrządów sanitarnych i inne podano na podstawie projektu budowlanego. W trakcie budowy mogą wystąpić różnice w stosunku do stanu wynikającego z projektu, właściwe dla specyfiki prac budowlanych.
2. Powierzchnia jest obliczona w świetle pionowych przegród w stanie wykończonym, przy uwzględnieniu tynków i okładzin o grubości 1,5cm, na poziomie podłogi bez uwzględnienia listew przypodłogowych, progów itp. Wymiary są podane w stanie bez wykończenia.
3. Powierzchnia lokali oraz pomieszczeń określona jest na podstawie rozporządzenia Ministra Rozwoju w sprawie szczegółowego zakresu i formy projektu budowlanego z dnia 11 września 2020 r. oraz przy uwzględnieniu treści Polskiej Normy PN-ISO 9836:2015.

